

Indicadores Industriales de la provincia de Buenos Aires

En este informe se presentan los resultados correspondientes al mes de diciembre de 2011.

14 de febrero de 2012

Síntesis

Durante 2011 la industria automotriz, la elaboración de cemento, el procesamiento de carnes de aves y las industrias básicas de hierro y acero lideraron el crecimiento de los indicadores industriales de la provincia Buenos Aires. Estas actividades registraron, respecto de 2010, los siguientes incrementos: Fabricación de utilitarios (22,0%), Elaboración de cemento (14,0%), Fabricación de vehículos de transporte de carga y pasajeros (12,4%), Fabricación de automóviles (12,0%), Producción y procesamiento de carnes de aves (10,7%) y las Industrias básicas de hierro y acero (10,5%).

Por su parte, en el mes de diciembre se destacan los incrementos interanuales en los niveles de producción de: Elaboración de galletitas y biscochos (14,0%), Fabricación de utilitarios (13,0%), Fabricación de productos de la refinación de petróleo (11,0%), Elaboración de cemento (7,3%) y Producción y procesamiento de carnes de aves (7,0%).

En los cuadros siguientes se sintetizan los comportamientos mensual, interanual y acumulado de las actividades seleccionadas.

Cuadro 1
Comportamiento actividades seleccionadas
Diciembre 2011

Actividad	Comportamiento		
	Mensual	Interanual	Acumulado
Producción y procesamiento de carnes de aves	▲	▲	▲
Elaboración de fiambres y embutidos
Elaboración de leches y productos lácteos deshidratados	▲	▼	▼
Molienda de trigo	▼	▼	▼
Elaboración de galletitas y bizcochos	▼	▲	▲
Elaboración de cervezas, bebidas malteadas y de malta	▲	▲	▲
Elaboración de cigarrillos y productos de tabaco n.c.p.	▼	▼	▼
Edición de periódicos, revistas y publicaciones periódicas	▲	▼	▼
Fabricación de productos de la refinación del petróleo	▲	▲	▼
Elaboración de cemento	▼	▲	▲
Industrias básicas de hierro y acero	▲	▼	▲
Fabricación de automóviles	▼	▼	▲
Fabricación de utilitarios	▼	▲	▲
Fabricación de vehículos de transporte de carga y pasajeros	▼	▼	▲

... Dato no disponible a la fecha de presentación de los resultados.

Datos provisorios.

Fuente: Dirección Provincial de Estadística (DPE).

Cuadro 2**Actividades agrupadas según su variación interanual y acumulada
Diciembre 2011**

Variaciones acumuladas (diciembre)		
Signo	+	-
Variaciones interanuales (diciembre)	+	
	-	
	Producción y procesamiento de carnes de aves Elaboración de galletitas y bizcochos Elaboración de cervezas, bebidas malteadas y de malta Elaboración de cemento Fabricación de vehículos utilitarios	Fabricación de productos de la refinación del petróleo
	Industrias básicas de hierro y acero Fabricación de automóviles Fabricación de vehículos de transporte de carga y pasajeros	Elaboración de leches y productos lácteos deshidratados Molienda de trigo Elaboración de cigarrillos y productos de tabaco n.c.p Edición de periódicos, revistas y publicaciones periódicas

Datos provisorios.

Fuente: Dirección Provincial de Estadística (DPE).

Evolución industrial en diciembre 2011 para las actividades seleccionadas

En el presente informe se exhiben 12 actividades, divididas en 14 series que corresponden a: Producción y procesamiento de carnes de aves; Elaboración de fiambres y embutidos; Elaboración de leches y productos lácteos deshidratados; Molienda de trigo; Elaboración de galletitas y bizcochos; Elaboración de cervezas, bebidas malteadas y de malta; Elaboración de cigarrillos y productos de tabaco n.c.p.;¹ Edición de periódicos, revistas y publicaciones periódicas; Fabricación de productos de la refinación del petróleo; Elaboración de cemento; Industrias básicas de hierro y acero; Fabricación de automóviles; Fabricación de utilitarios y Fabricación de vehículos de transporte de carga y pasajeros.

En el Cuadro 3 se presentan las variaciones porcentuales (mensual, interanual y acumulada) de las series seleccionadas para el mes de diciembre de 2011.

Cuadro 3
Variaciones porcentuales
Diciembre 2011

Actividad	Variación porcentual		
	Mensual	Interanual	Acumulada a diciembre 2011 interanual
15112 Producción y procesamiento de carnes de aves	0,1	7,0	10,7
15113 Elaboración de fiambres y embutidos
15201 Elaboración de leches y productos lácteos deshidratados	4,1	-2,2	-3,2
15311 Molienda de trigo	-19,3	-4,1	-4,3
15411 Elaboración de galletitas y bizcochos	-12,8	14,0	0,4
15530 Elaboración de cervezas, bebidas malteadas y de malta	9,6	0,9	4,1
16009 Elaboración de cigarrillos y productos de tabaco n.c.p.	-3,7	-17,3	-0,8
22120 Edición de periódicos, revistas y publicaciones periódicas	0,5	-2,0	-1,1
23200 Fabricación de productos de la refinación del petróleo	16,1	11,0	-2,0
26941 Elaboración de cemento	-9,1	7,3	14,0
27100 Industrias básicas de hierro y acero	4,6	-2,2	10,5
34100 Fabricación de vehículos automotores			
Automóviles	-26,1	-20,2	12,0
Utilitarios	-7,3	13,0	22,0
Transporte de carga y pasajeros	-36,1	-5,5	12,4

Datos provisorios.

... Dato no disponible a la fecha de presentación de los resultados.

Fuente: Dirección Provincial de Estadística (DPE).

¹ Se denominan n.c.p. a aquellos productos no clasificados en otra parte.

En el Cuadro 4 se exhibe la evolución de las series seleccionadas (expresadas en valores índices), para el período 2007 – diciembre 2011.

Cuadro 4

Índices anuales y mensuales
Año Base 1999=100

Período	Producción y procesamiento de carnes de aves	Elaboración de fiambres y embutidos	Elaboración de leches y productos lácteos deshidratados	Molienda de trigo	Elaboración de galletitas y bizcochos	Elaboración de cervezas, bebidas malteadas y de malta	Elaboración de cigarrillos y productos de tabaco n.c.p.
2007	140,63	110,36	116,93	98,01	201,57	113,86	88,31
2008	149,13	115,84	116,96	101,84	172,63	121,50	95,18
2009	163,27	118,74	115,54	98,03	193,05	123,31	99,31
2010							
Ene-10	163,20	130,95	109,00	91,76	157,81	164,44	106,76
Feb-10	161,22	124,09	108,30	97,30	171,27	142,84	105,38
Mar-10	179,28	113,23	119,23	90,98	227,76	138,62	123,69
Abr-10	172,71	129,15	118,54	92,69	167,63	120,69	109,72
May-10	158,19	109,58	120,52	97,61	186,34	99,74	97,79
Jun-10	176,87	123,60	121,72	111,41	223,46	84,11	98,64
Jul-10	173,42	122,35	125,05	107,67	224,46	101,24	109,43
Ago-10	177,91	125,11	119,66	113,09	243,00	109,16	106,36
Sep-10	183,90	120,87	118,01	111,14	244,69	123,62	112,60
Oct-10	166,77	109,13	117,43	97,59	220,42	146,49	101,85
Nov-10	182,24	111,98	118,48	115,83	202,66	149,01	118,23
Dic-10	193,31	123,37	115,06	75,22	157,62	174,30	112,85
2011							
Ene-11	176,09	119,46	102,57	103,54	165,22	186,43	118,62
Feb-11	178,16	121,51	106,71	99,45	184,92	154,79	114,45
Mar-11	188,69	117,81	123,57	88,70	221,52	142,76	104,42
Abr-11	188,58	126,78	112,95	101,77	209,68	132,01	114,05
May-11	195,49	117,62	122,44	106,97	211,92	98,57	120,93
Jun-11	190,72	119,87	118,69	106,75	214,80	80,52	110,71
Jul-11	183,44	126,28	116,83	100,26	205,93	96,78	108,53
Ago-11	204,75	134,18	121,19	92,85	221,45	121,48	104,44
Sep-11	201,75	137,35	110,07	97,16	208,63	127,94	109,75
Oct-11	192,05	125,79	110,60	91,93	207,46	140,12	96,88
Nov-11	206,62	123,09	108,15	89,40	206,16	160,42	96,91
Dic-11	206,80	...	112,53	72,16	179,74	175,88	93,30

Continúa...

Cuadro 4

Índices anuales y mensuales
Año Base 1999=100

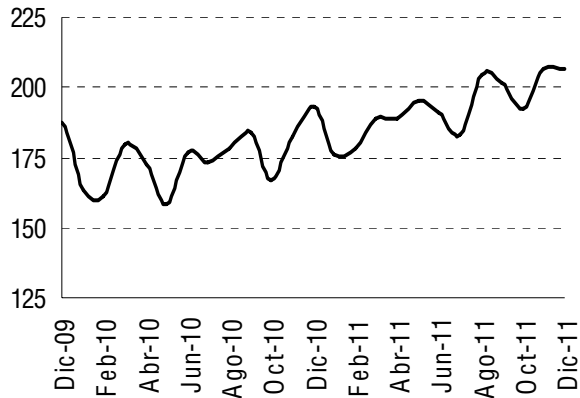
Período	Edición de periódicos, revistas y publicaciones periódicas	Fabricación de productos de la refinación del petróleo	Elaboración de cemento	Industrias básicas de hierro y acero	Fabricación de vehículos automotores		
					Automóviles	Utilitarios	Transporte de carga y pasajeros
2007	229,59	103,78	160,85	130,65	214,58	253,52	254,14
2008	228,59	100,21	167,78	129,99	231,86	244,62	319,06
2009	223,09	93,96	151,03	102,81	181,89	198,85	126,02
2010							
Ene-10	227,62	100,62	135,86	128,16	69,01	126,38	36,58
Feb-10	223,61	91,40	133,16	105,24	176,24	237,48	124,10
Mar-10	214,27	103,51	166,69	126,24	236,16	279,13	180,47
Abr-10	211,92	98,76	164,11	113,49	225,84	305,53	181,17
May-10	215,27	100,97	163,95	130,89	218,31	313,60	136,37
Jun-10	202,61	95,62	159,43	108,53	250,72	338,61	196,91
Jul-10	202,75	99,80	170,48	114,72	237,14	275,18	174,57
Ago-10	206,94	106,30	171,91	145,68	283,17	412,13	148,87
Sep-10	204,09	100,30	166,91	133,98	282,11	393,37	201,89
Oct-10	209,72	92,83	173,28	142,47	257,90	374,50	149,57
Nov-10	205,78	99,63	178,36	135,71	281,97	416,72	194,13
Dic-10	211,00	90,61	177,01	145,22	233,38	375,29	180,94
2011							
Ene-11	218,96	99,10	163,78	145,23	126,29	114,14	16,21
Feb-11	213,73	94,33	152,10	131,37	171,33	323,20	168,90
Mar-11	210,38	105,11	174,44	144,44	266,39	396,12	181,86
Abr-11	210,90	95,24	186,30	138,58	271,86	414,70	162,42
May-11	207,72	88,90	184,27	144,29	311,34	432,80	192,05
Jun-11	208,08	96,73	173,91	135,14	329,47	429,41	183,25
Jul-11	208,61	103,45	181,83	144,82	294,43	372,24	185,92
Ago-11	203,78	91,27	200,09	142,94	307,34	451,74	241,25
Sep-11	203,84	104,55	210,63	141,27	291,57	450,46	216,48
Oct-11	208,57	90,93	209,18	145,11	272,79	428,13	155,12
Nov-11	205,87	86,70	208,98	135,75	252,10	457,40	267,76
Dic-11	206,80	100,61	189,90	142,01	186,27	423,91	170,98

Datos provisorios.

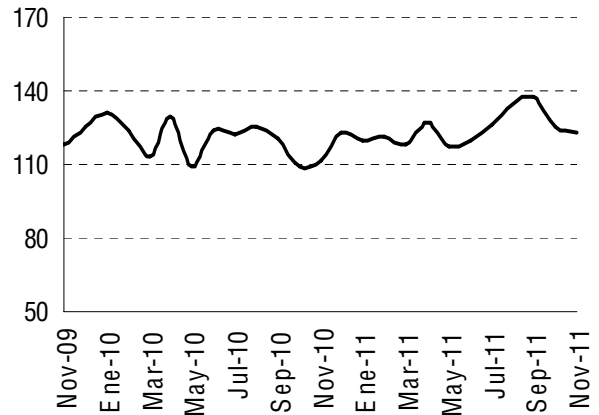
... Dato no disponible a la fecha de presentación de los resultados.

Fuente: Dirección Provincial de Estadística (DPE).

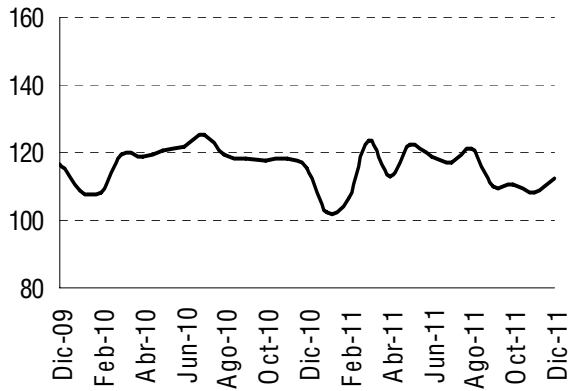
Producción y procesamiento de carnes de aves



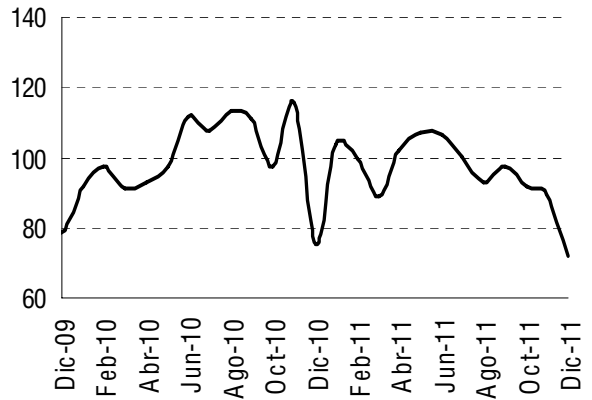
Elaboración de fiambres y embutidos



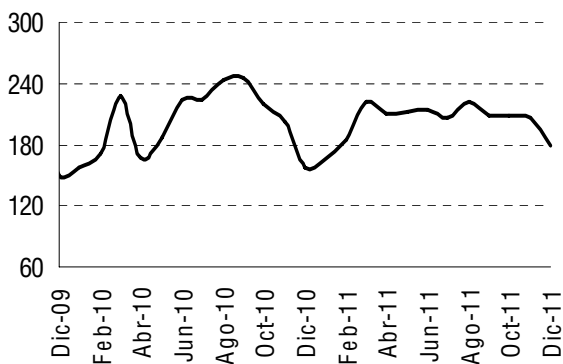
Elaboración de leches y productos lácteos deshidratados



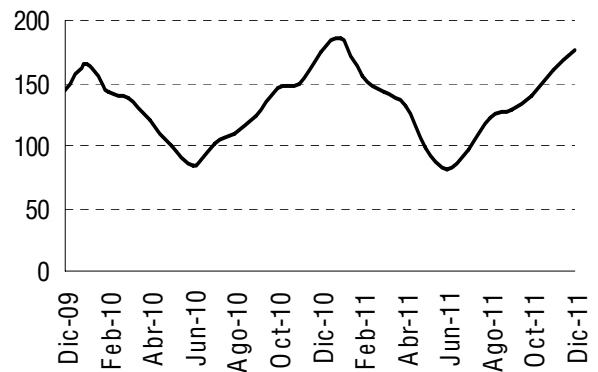
Molienda de trigo



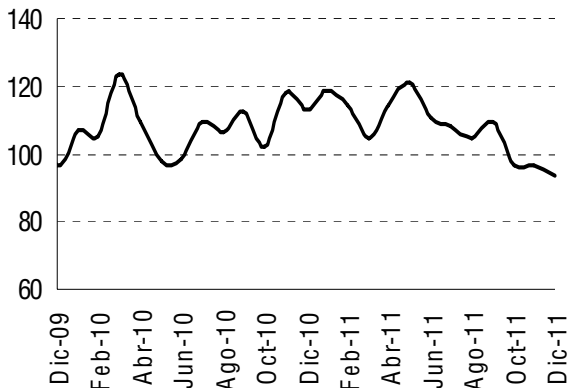
Elaboración de galletitas y bizcochos



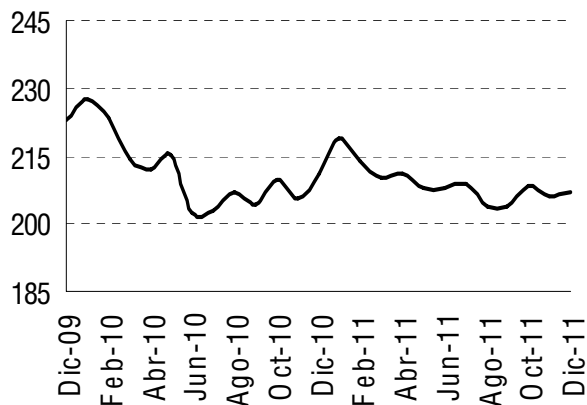
Elaboración de cervezas, bebidas malteadas y de malta



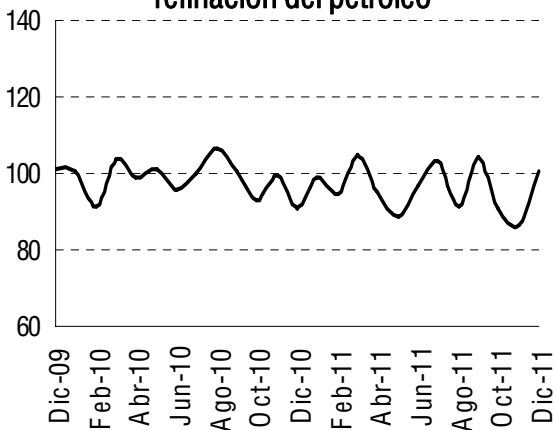
Elaboración de cigarrillos y productos de tabaco n.c.p.



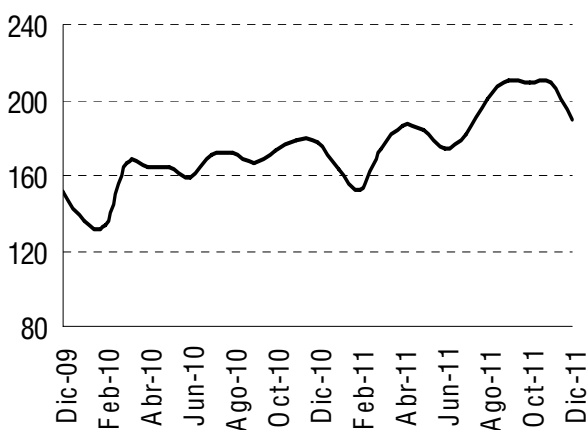
Edición de periódicos, revistas y publicaciones periódicas



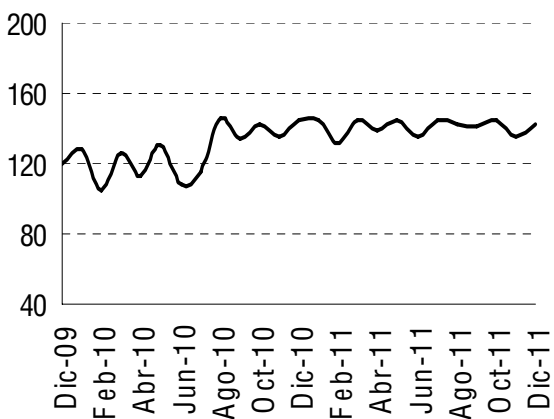
Fabricación de productos de la refinación del petróleo



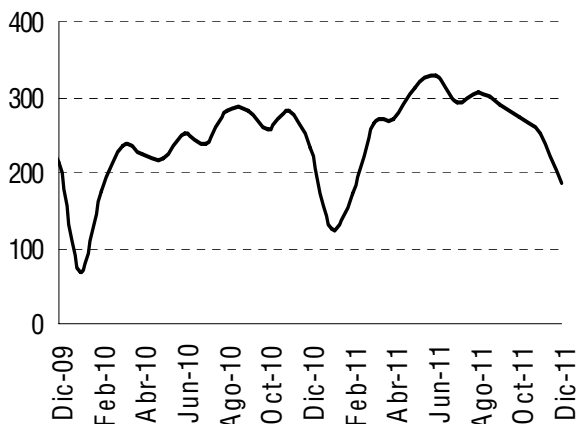
Elaboración de cemento



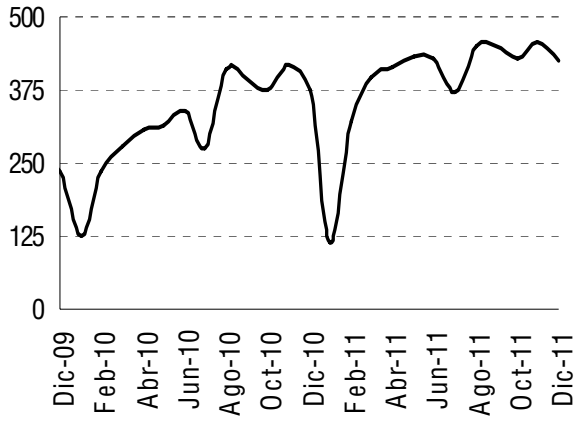
Industrias básicas de hierro y acero



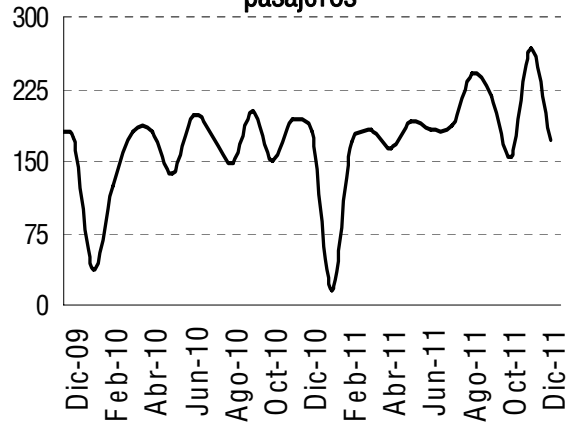
Fabricación de automóviles



Fabricación de utilitarios



Fabricación de transporte de carga y pasajeros



Anexo

Actividades. Productos representativos, unidad de medida y fuente de información

Código Clanae 97	Actividad	Productos representativos	Unidad de medida	Fuente de información
15112	Producción y procesamiento de carnes de aves	Aves	Cabezas	SENASA
15113	Elaboración de fiambres y embutidos	C hacinados	Toneladas	SENASA
15201	Elaboración de leches y productos lácteos deshidratados	Leches fluidas	Litros	Empresas
15311	Molienda de trigo	Harinas	Toneladas	Empresas
15411	Elaboración de galletitas y bizcochos	Galletitas y bizcochos	Kilos	Empresas
15530	Elaboración de cervezas, bebidas malteadas y de malta	Cervezas	Hectolitros	Empresas
16009	Elaboración de cigarrillos y productos de tabaco n.c.p.	Cigarrillos	Unidades	Empresas
22120	Edición de periódicos, revistas y publicaciones periódicas	Periódicos	Unidades	Instituto Verificador de Circulaciones
23200	Fabricación de productos de la refinación de petróleo	Petróleo procesado	Metros cúbicos	Secretaría de Energía de la Nación
26941	Elaboración de cemento	Cemento	Toneladas	Empresas
27100	Industrias básicas de hierro y acero	Hierro arrabio	Toneladas	Empresas
34100	Fabricación de vehículos automotores	Automóviles, utilitarios, y transporte de carga y pasajeros	Unidades	ADEFA