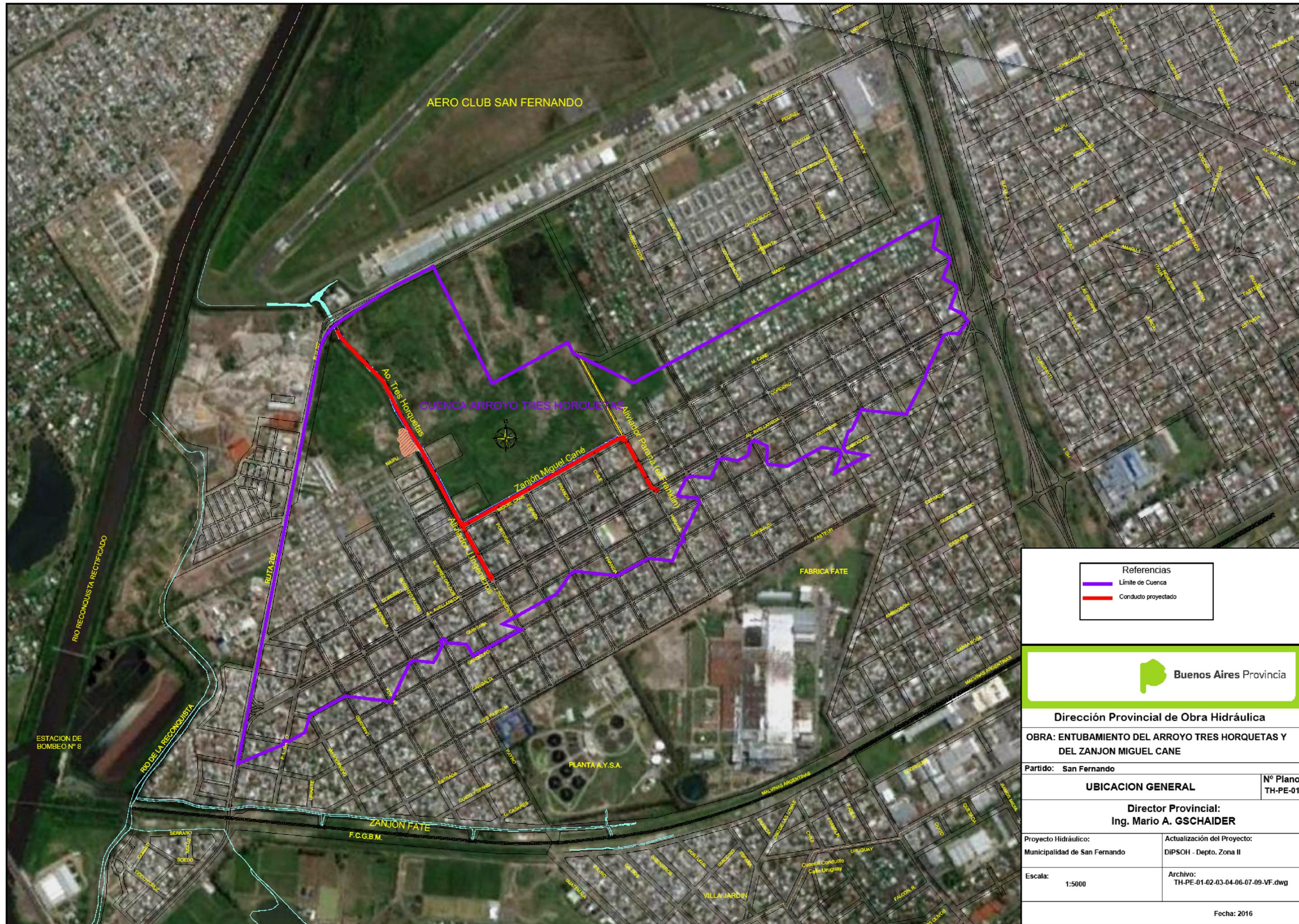



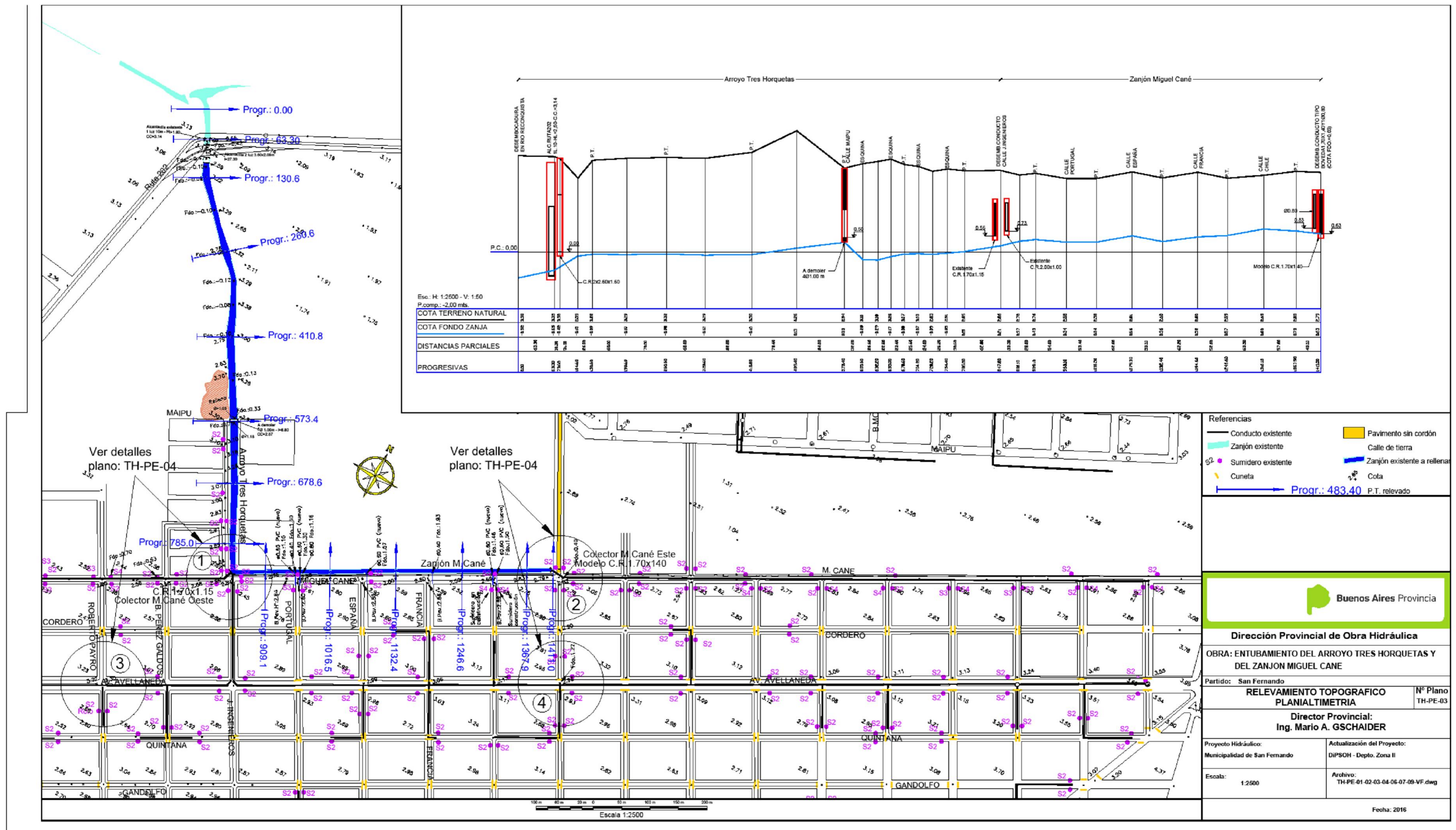
Sección VIII. Planos

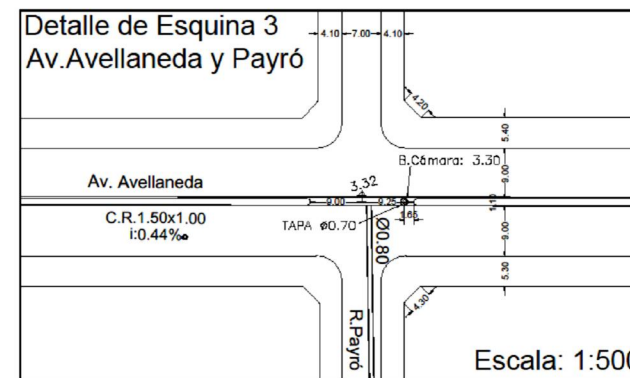
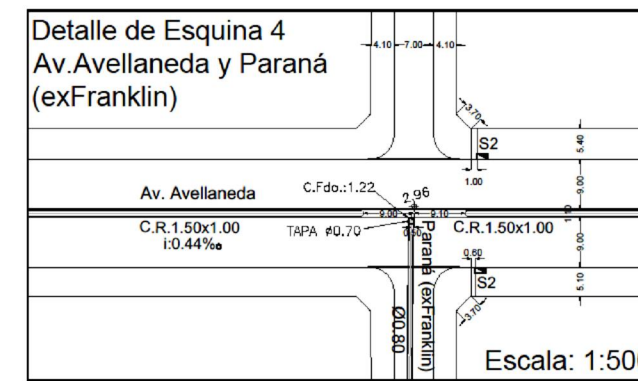
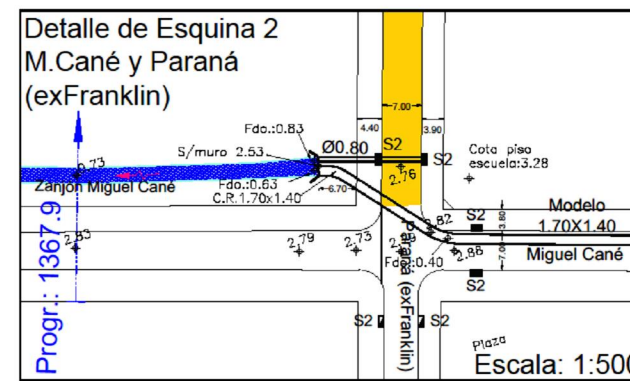
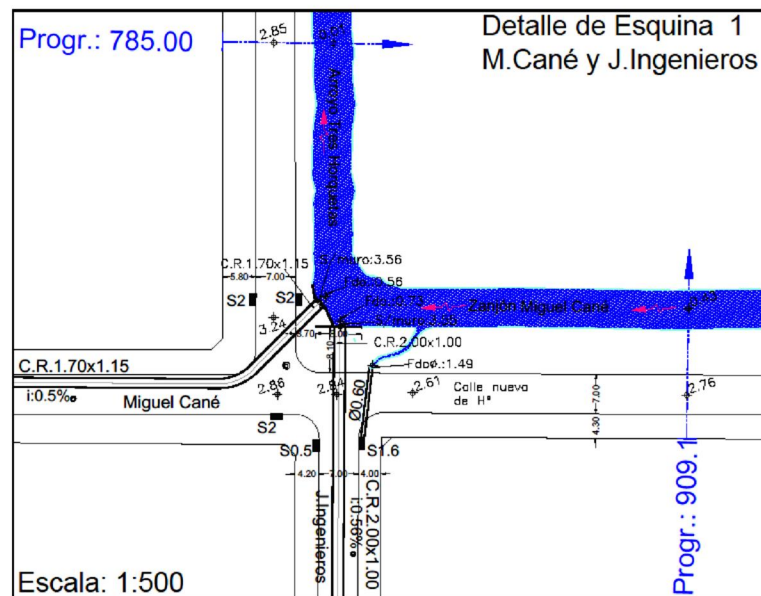
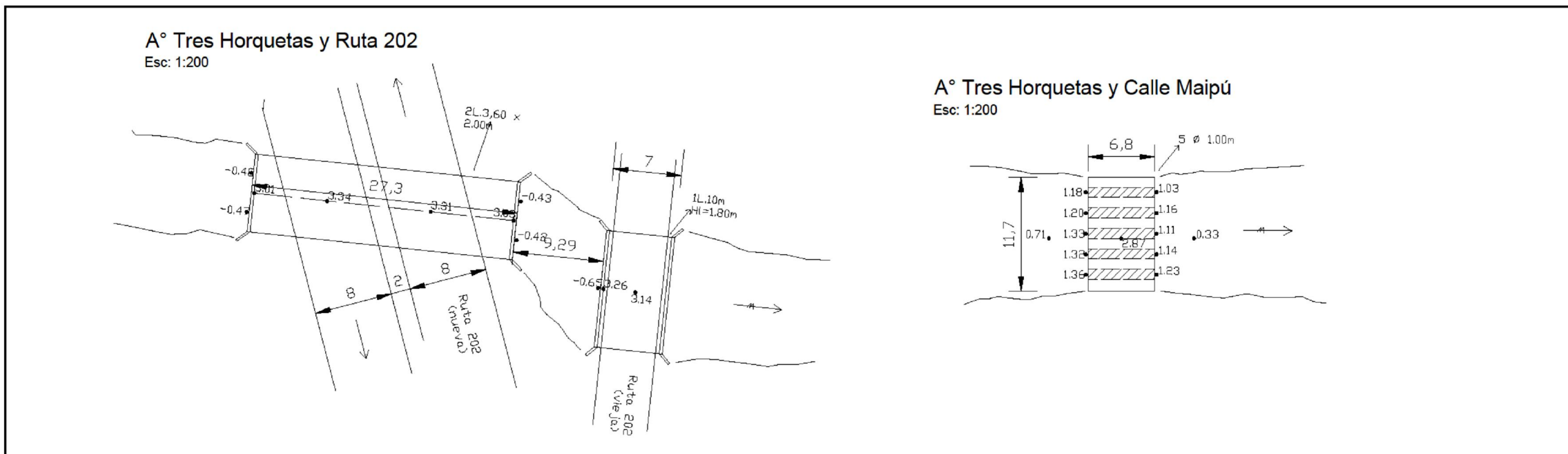
- TH-PE-01: Ubicación General*
- TH-PE-02: Planialtimetría General Obras Existentes*
- TH-PE-03: Relevamiento Topográfico Planialtimétrico*
- TH-PE-04: Relevamiento Topográfico Detalles de Esquinas*
- TH-PE-05: Relevamiento Topográfico Perfiles Transversales*
- TH-PE-06: Plano de Cuencas*
- TH-PE-07: Planialtimetría de Obras*
- TH-PE-08: Detalles de Implantación.*
- TH-PE-09: Detalles de Esquinas.*
- TH-PE-10: Obras Accesorias ó Plano Tipo I - Sumideros*
- TH-PE-11: Obras Accesorias ó Plano Tipo II ó Desembocaduras-Caños Premoldeados-Cámaras de Inspección-Marco y Tapa.*
- TH-PE-12: Obras Accesorias ó Cámaras de Empalme*
- TH-PE-13: Interferencias*
- Carteles de Obra*
- Estructura de soporte para Carteles*



<p>Referencias</p> <ul style="list-style-type: none"> Límite de Cuenca Conducto proyectado 	
 <p>Buenos Aires Provincia</p>	
<p>Dirección Provincial de Obra Hidráulica</p>	
<p>OBRA: ENTUBAMIENTO DEL ARROYO TRES HORQUETAS Y DEL ZANJON MIGUEL CANE</p>	
<p>Partido: San Fernando</p>	
<p>UBICACION GENERAL</p>	<p>N° Plano TH-PE-01</p>
<p>Director Provincial: Ing. Mario A. GSCHAUER</p>	
<p>Proyecto Hidráulico: Municipalidad de San Fernando</p>	<p>Actualización del Proyecto: DIPSOH - Depto. Zona II</p>
<p>Escala: 1:5000</p>	<p>Archivo: TH-PE-01-02-03-04-06-07-09-VF.dwg</p>
<p>Fecha: 2016</p>	

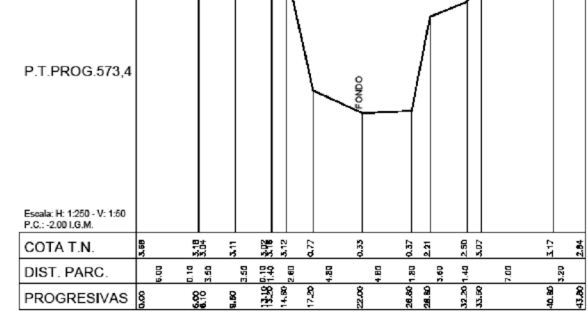
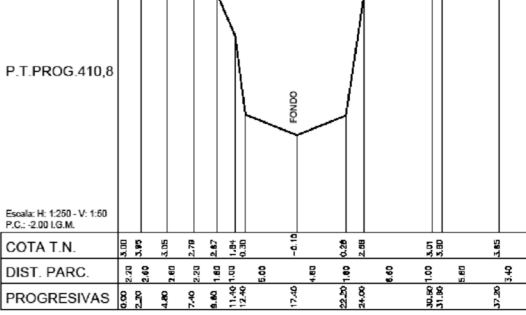
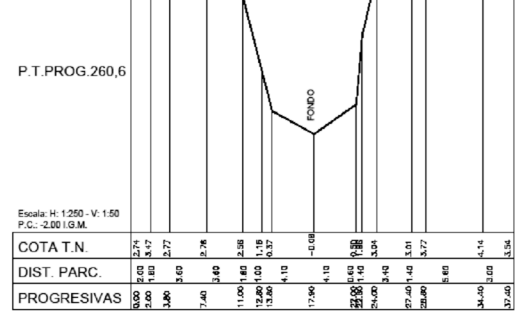
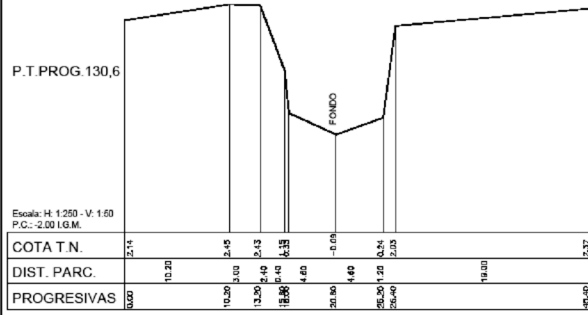




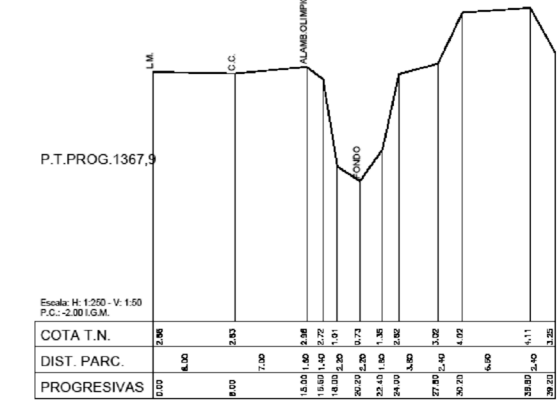
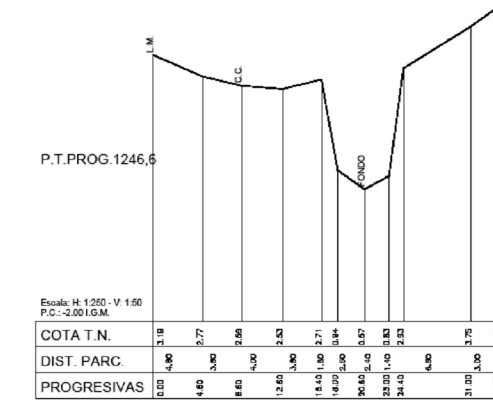
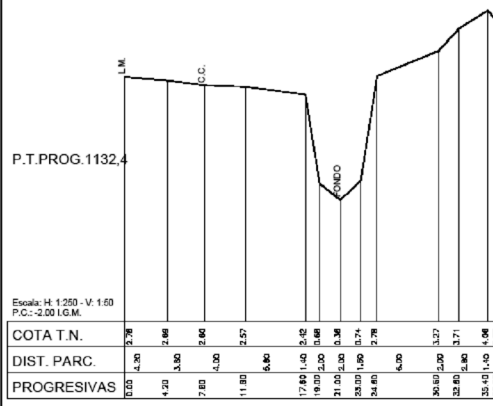
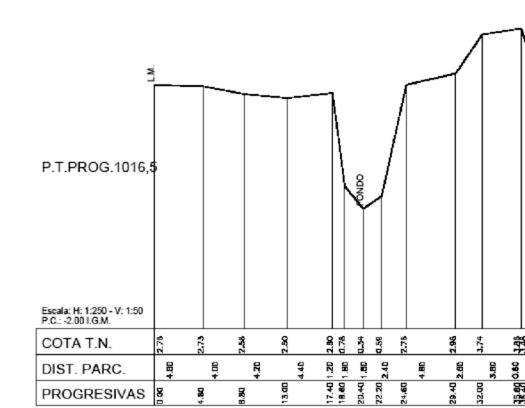
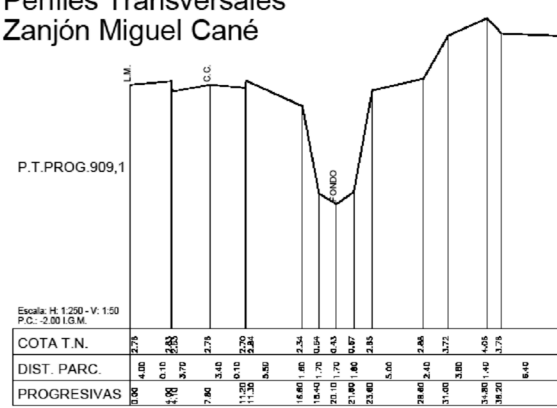
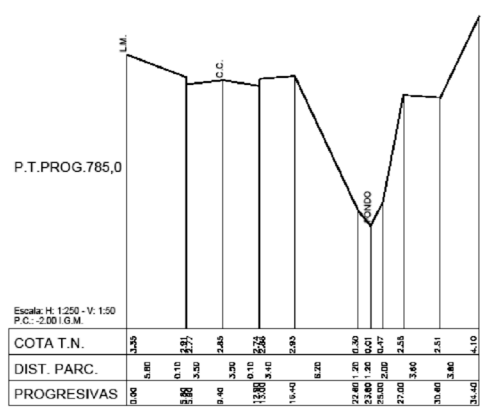
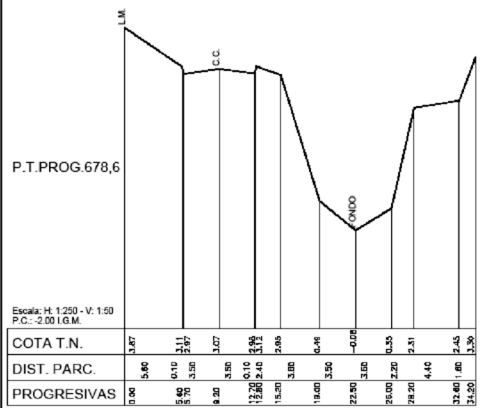


 Buenos Aires Provincia	
Dirección Provincial de Obra Hidráulica	
OBRA: ENTUBAMIENTO DEL ARROYO TRES HORQUETAS Y DEL ZANJON MIGUEL CANE	
Partido: San Fernando	
RELEVAMIENTO TOPOGRAFICO DETALLES DE ESQUINAS	N° Plano TH-PE-04
Director Provincial: Ing. Mario A. GSCHAUER	
Proyecto Hidráulico: Municipalidad de San Fernando	Actualización del Proyecto: DIPSOH - Depto. Zona II
Escala: 1:500	Archivo: TH-PE-01-02-03-04-06-07-09-VF.dwg
Fecha: 2016	

Perfiles Transversales Arroyo Tres Horquetas



Perfiles Transversales Zanjón Miguel Cané



Buenos Aires Provincia

Dirección Provincial de Obra Hidráulica

OBRA: ENTUBAMIENTO DEL ARROYO TRES HORQUETAS Y DEL ZANJON MIGUEL CANE

Partido: San Fernando

RELEVAMIENTO TOPOGRAFICO N° Plano TH-PE-05

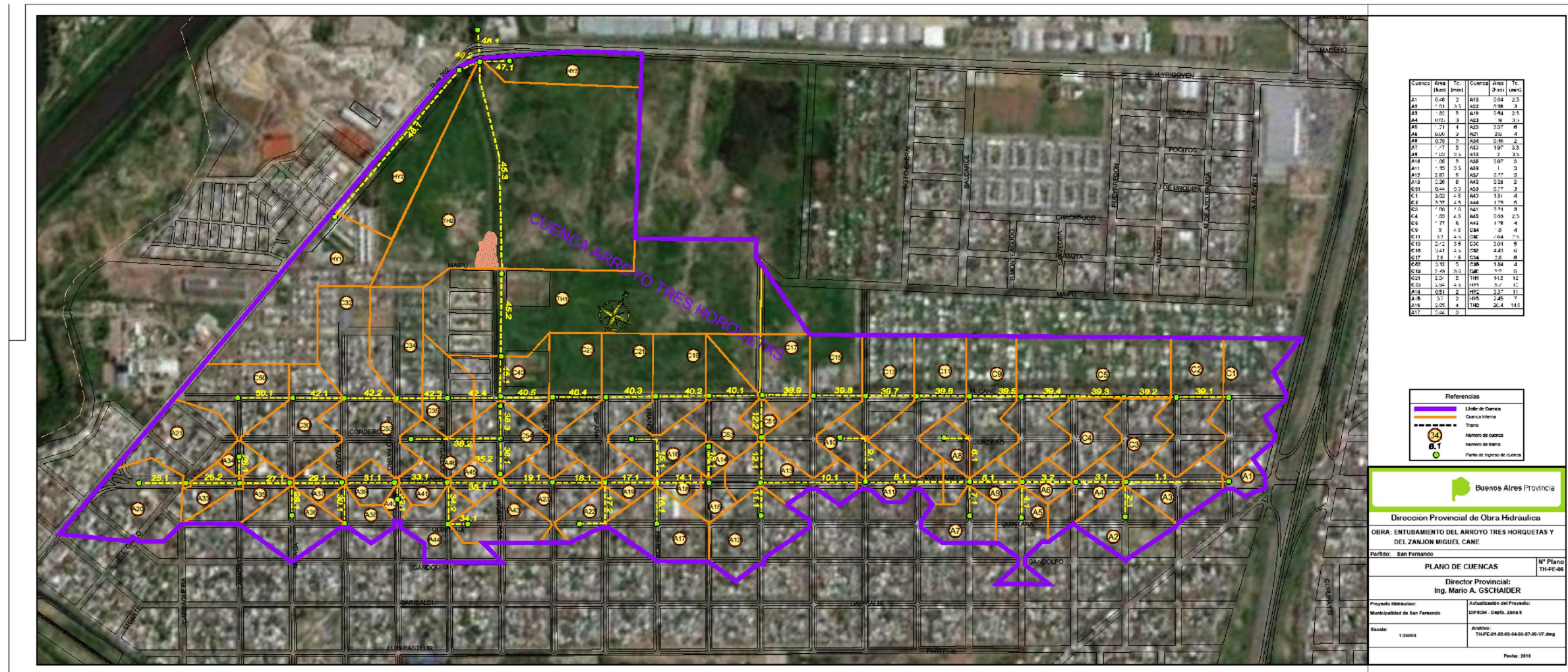
PERFILES TRANSVERSALES

Director Provincial:
Ing. Mario A. GSCHAIDER

Proyecto Hidráulico: Actualización del Proyecto:
Municipalidad de San Fernando DIPSOH - Depto. Zona II

Escala: Indicadas Archivo: TH-PE-05-VF.dwg

Fecha: 2016



Cuenca	Area (Hect)	IC	Cuenca	Area (Hect)	IC
A1	0.48	2	A18	0.64	2.5
A2	0.75	3.5	A19	0.98	3
A3	0.82	5	A19	0.94	2.5
A4	0.91	1	A20	0.98	3.5
A5	0.71	4	A21	0.97	4
A6	0.48	2	A21	0.94	4
A7	0.77	5	A22	1.07	2.5
A8	0.92	3.5	A23	1.07	2.5
A9	0.96	5	A24	1.07	3
A10	0.95	3.5	A25	1.07	3
A11	0.95	3.5	A26	1.07	3
A12	0.95	3.5	A27	1.07	3
A13	0.95	3.5	A28	1.07	3
A14	0.95	3.5	A29	1.07	3
A15	0.95	3.5	A30	1.07	3
A16	0.95	3.5	A31	1.07	3
A17	0.95	3.5	A32	1.07	3
A18	0.95	3.5	A33	1.07	3
A19	0.95	3.5	A34	1.07	3
A20	0.95	3.5	A35	1.07	3
A21	0.95	3.5	A36	1.07	3
A22	0.95	3.5	A37	1.07	3
A23	0.95	3.5	A38	1.07	3
A24	0.95	3.5	A39	1.07	3
A25	0.95	3.5	A40	1.07	3
A26	0.95	3.5	A41	1.07	3
A27	0.95	3.5	A42	1.07	3
A28	0.95	3.5	A43	1.07	3
A29	0.95	3.5	A44	1.07	3
A30	0.95	3.5	A45	1.07	3
A31	0.95	3.5	A46	1.07	3
A32	0.95	3.5	A47	1.07	3
A33	0.95	3.5	A48	1.07	3
A34	0.95	3.5	A49	1.07	3
A35	0.95	3.5	A50	1.07	3
A36	0.95	3.5	A51	1.07	3
A37	0.95	3.5	A52	1.07	3
A38	0.95	3.5	A53	1.07	3
A39	0.95	3.5	A54	1.07	3
A40	0.95	3.5	A55	1.07	3
A41	0.95	3.5	A56	1.07	3
A42	0.95	3.5	A57	1.07	3
A43	0.95	3.5	A58	1.07	3
A44	0.95	3.5	A59	1.07	3
A45	0.95	3.5	A60	1.07	3
A46	0.95	3.5	A61	1.07	3
A47	0.95	3.5	A62	1.07	3
A48	0.95	3.5	A63	1.07	3
A49	0.95	3.5	A64	1.07	3
A50	0.95	3.5	A65	1.07	3
A51	0.95	3.5	A66	1.07	3
A52	0.95	3.5	A67	1.07	3
A53	0.95	3.5	A68	1.07	3
A54	0.95	3.5	A69	1.07	3
A55	0.95	3.5	A70	1.07	3
A56	0.95	3.5	A71	1.07	3
A57	0.95	3.5	A72	1.07	3
A58	0.95	3.5	A73	1.07	3
A59	0.95	3.5	A74	1.07	3
A60	0.95	3.5	A75	1.07	3
A61	0.95	3.5	A76	1.07	3
A62	0.95	3.5	A77	1.07	3
A63	0.95	3.5	A78	1.07	3
A64	0.95	3.5	A79	1.07	3
A65	0.95	3.5	A80	1.07	3
A66	0.95	3.5	A81	1.07	3
A67	0.95	3.5	A82	1.07	3
A68	0.95	3.5	A83	1.07	3
A69	0.95	3.5	A84	1.07	3
A70	0.95	3.5	A85	1.07	3
A71	0.95	3.5	A86	1.07	3
A72	0.95	3.5	A87	1.07	3
A73	0.95	3.5	A88	1.07	3
A74	0.95	3.5	A89	1.07	3
A75	0.95	3.5	A90	1.07	3
A76	0.95	3.5	A91	1.07	3
A77	0.95	3.5	A92	1.07	3
A78	0.95	3.5	A93	1.07	3
A79	0.95	3.5	A94	1.07	3
A80	0.95	3.5	A95	1.07	3
A81	0.95	3.5	A96	1.07	3
A82	0.95	3.5	A97	1.07	3
A83	0.95	3.5	A98	1.07	3
A84	0.95	3.5	A99	1.07	3
A85	0.95	3.5	A100	1.07	3

Referencias	
	Límite de Cuenca
	Cuenca Interna
	Trazo
	Número de Cuenca
	Número de Trazo
	Punto de ingreso de Cuenca

Buenos Aires Provincia

Dirección Provincial de Obra Hidráulica

OBRA: ENTUBAMIENTO DEL ARROYO TRES HORQUETAS Y DEL ZANJÓN MIGUEL CANE

Partido: San Fernando

PLANO DE CUENCAS N° Plano 111-PE-06

Director Provincial: Ing. Mario A. GSCHAIDER

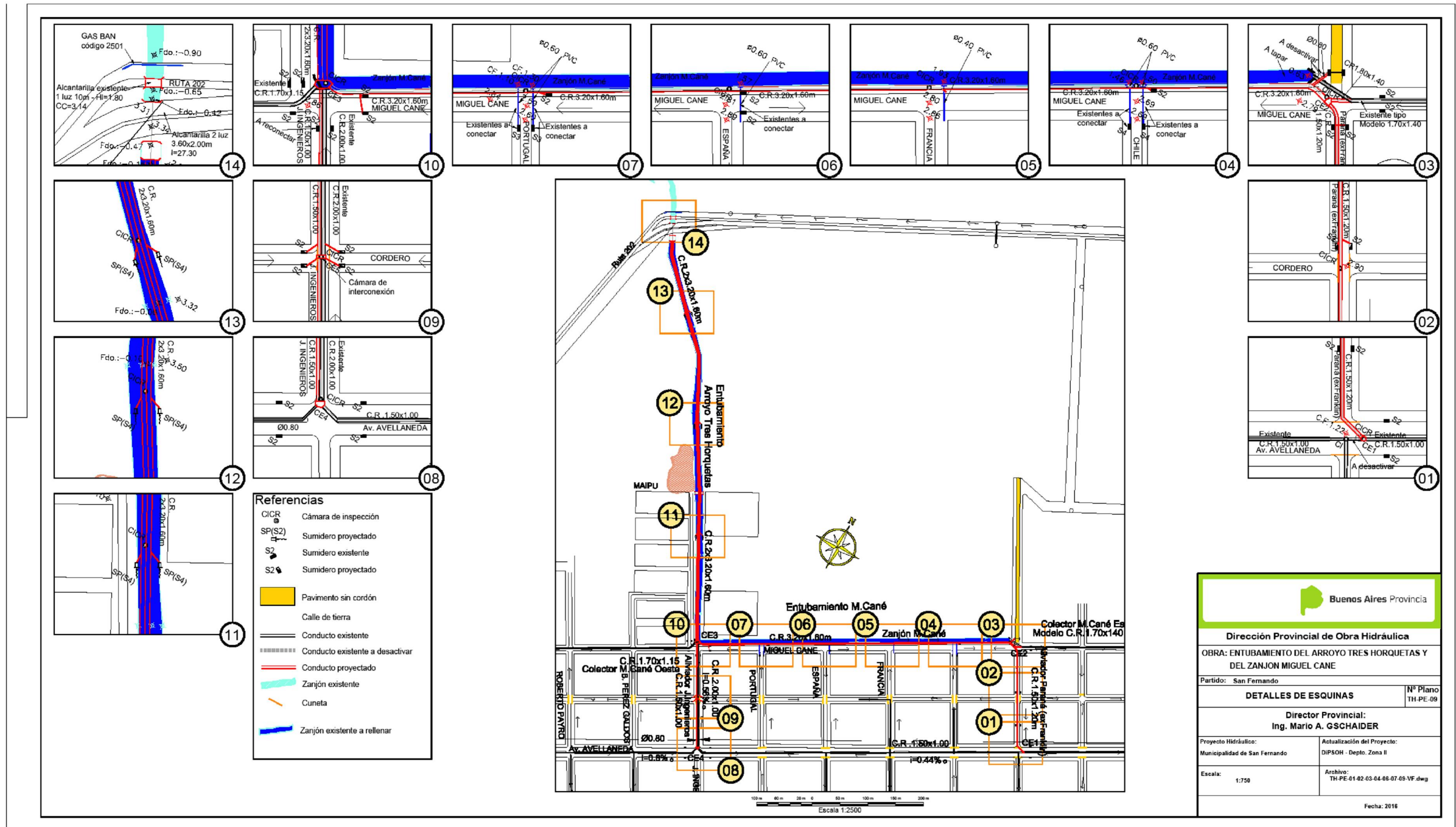
Proyecto Hidráulico: Actualización del Proyecto: DISEÑO - OBRAS DE OBRAS

Municipalidad de San Fernando

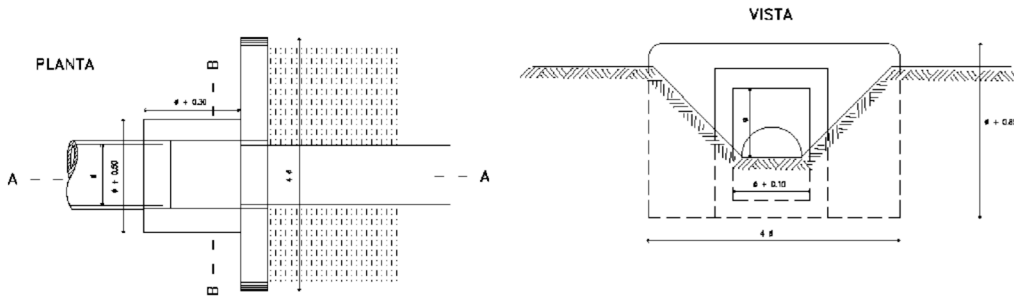
Fecha: 1/2009

Arquitecto: TIA.PE.01.05.00.04.00.07.06.107.dwg

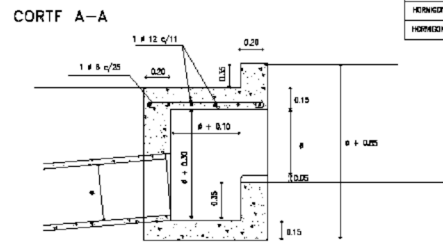
Fecha: 2015



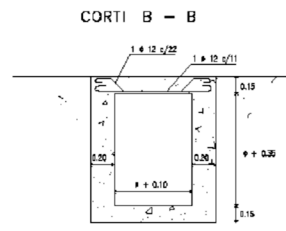
TIPO "Sp" PARA EMBOCADURA DE ZANJA



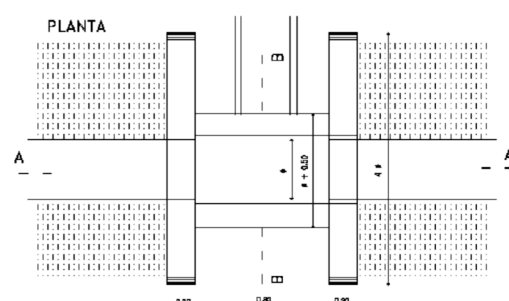
DIAMETRO DEL CODO SUELO (m)	0.4 m.	0.5 m.	0.6 m.	0.7 m.	0.8 m.
DESCARGA (m²)	1.883	1.381	1.836	2.378	3.002
HORIZON SIMPLE (m²)	0.122	0.150	0.182	0.218	0.254
HORIZON ANILADO (m²)	0.887	0.885	1.147	1.411	1.701



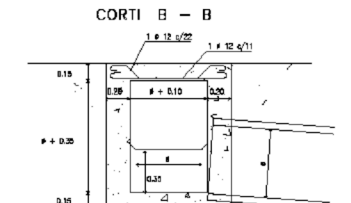
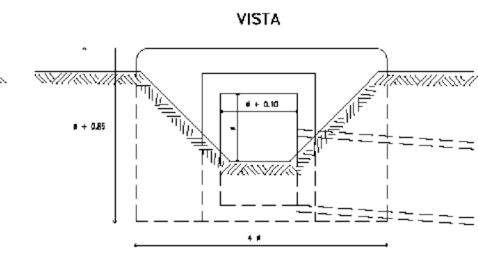
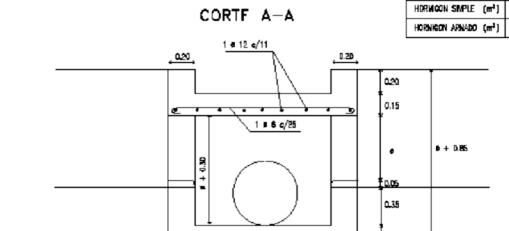
NOTA:
HORIZON CON TENSIÓN CARACTERÍSTICA DE BASTA A LA COMPRESIÓN SIMPLE, RUL. O MAYOR QUE 170 kg/cm².
ACERO CON TENSIÓN CARACTERÍSTICA DE BASTA CORRESPONDIENTE AL 52% DE DEFORMACIÓN PLÁSTICA IGUAL O MAYOR QUE 4400 kg/cm².



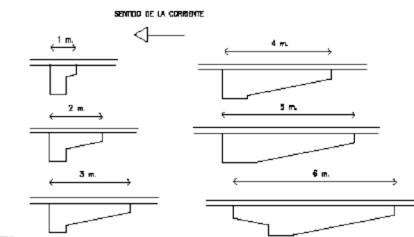
TIPO "Sp2" DE DOBLE ENTRADA



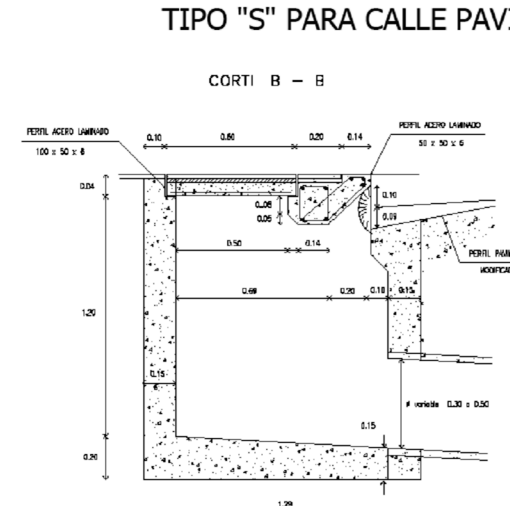
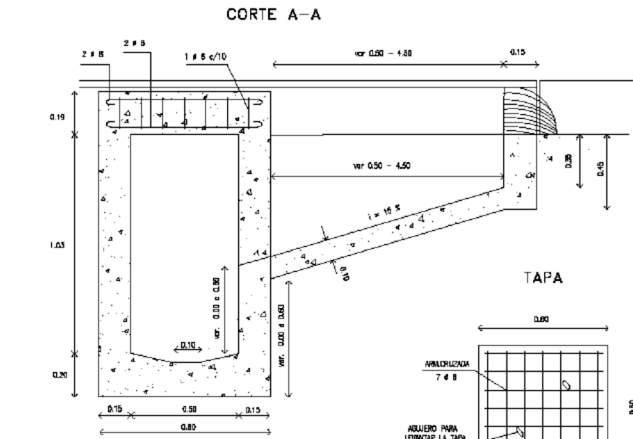
DIAMETRO DEL CODO SUELO (m)	0.4 m.	0.5 m.	0.6 m.	0.70 m.
DESCARGA (m²)	1.428	1.046	2.300	3.00
HORIZON SIMPLE (m²)	0.182	0.188	0.188	0.24
HORIZON ANILADO (m²)	0.888	1.082	1.532	1.94



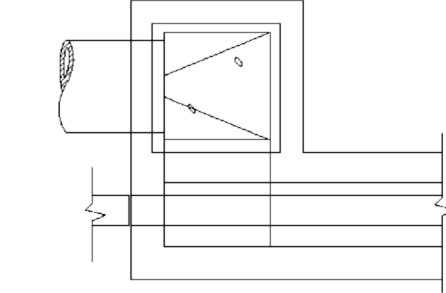
ESQUEMA DE UBICACION DE LA CAMARA PARA SUMIDFROS DF 1.00 A 6.00 m



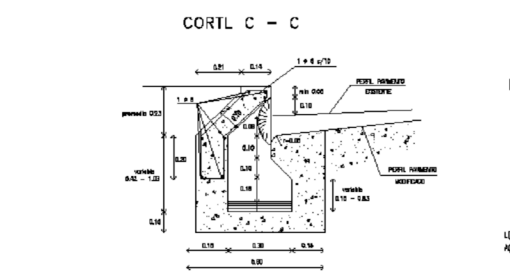
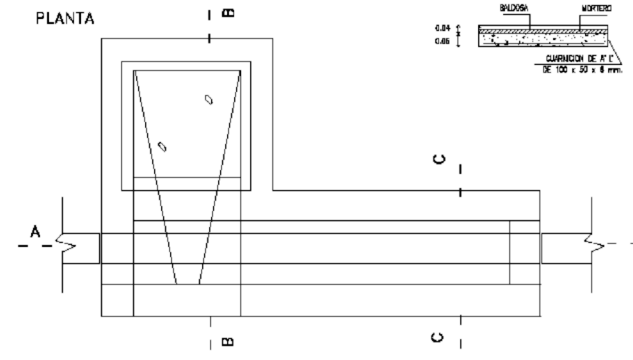
NOTA:
HORIZON CON TENSIÓN CARACTERÍSTICA DE BASTA A LA COMPRESIÓN SIMPLE, RUL. O MAYOR QUE 170 kg/cm².
ACERO CON TENSIÓN CARACTERÍSTICA DE BASTA CORRESPONDIENTE AL 52% DE DEFORMACIÓN PLÁSTICA IGUAL O MAYOR QUE 4400 kg/cm².



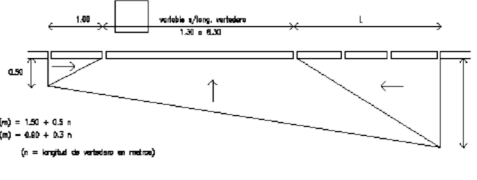
VARIANTI CON CANO DI SALIDA LATRAL



ITEM	UNIDAD	LONGITUD DE SUMIDERO					
		1 m.	2 m.	3 m.	4 m.	5 m.	6 m.
DESCARGA	m²	1.148	2.085	2.727	3.405	4.177	4.933
HORIZON SIMPLE	m²	0.298	0.298	1.182	1.182	1.884	2.028
HORIZON ANILADO	m²	0.254	0.281	0.278	0.365	0.482	0.278
REJILLA Y RECOMET. DE PAVIMENTO	m²	2.85	3.80	4.40	11.40	14.85	18.80
REJILLA Y RECOMET. DE BARRERA	m²	1.88	2.08	2.88	2.88	3.25	2.88
PERFIL ACERO LAMINADO 50 x 50 x 5	m	1.30	2.30	3.30	4.30	5.30	6.30
# CODO SUELO	m	0.46	0.40	0.40	0.50	0.50	0.58
BARRERA DE ACERO LAMINADO 100 x 50 x 8 mm	m	4.88	4.80	4.80	4.80	4.80	4.88



MODIFICACION DI PAVIMENTO PARA FORMACION DI HOYA



Buenos Aires Provincia

Dirección Provincial de Obra Hidráulica

OBRA: ENTUBAMIENTO DEL ARROYO TRES HORQUETAS Y DEL ZANJON MIGUEL CANE

Partido: San Fernando

OBRAS ACCESORIAS-PLANO TIPO I

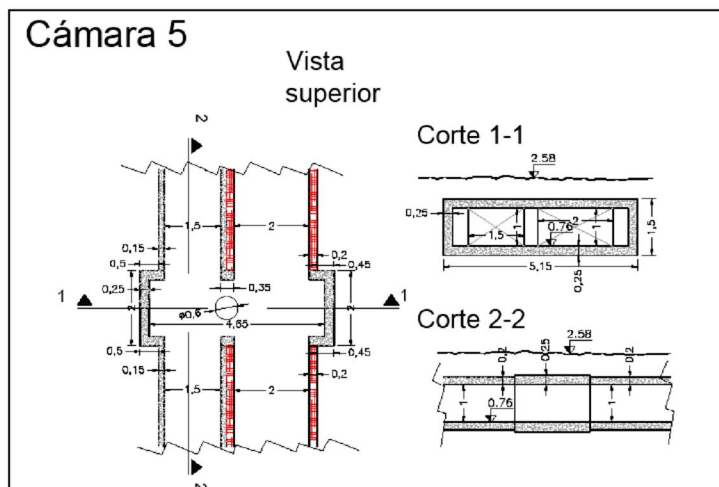
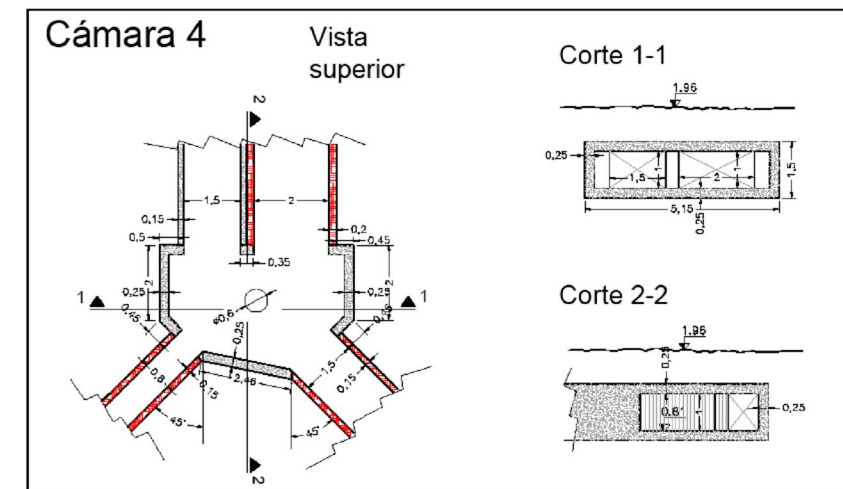
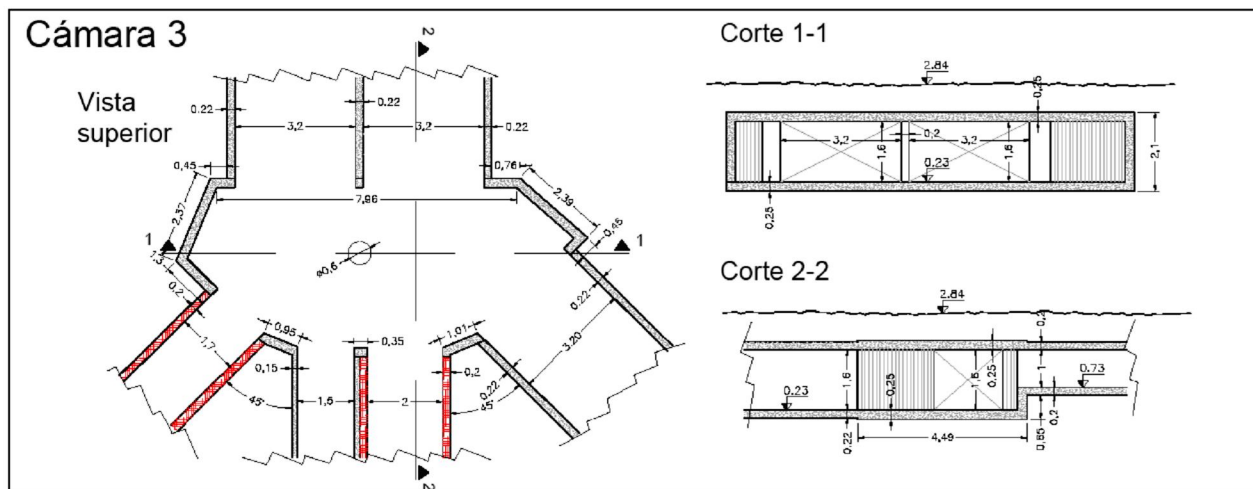
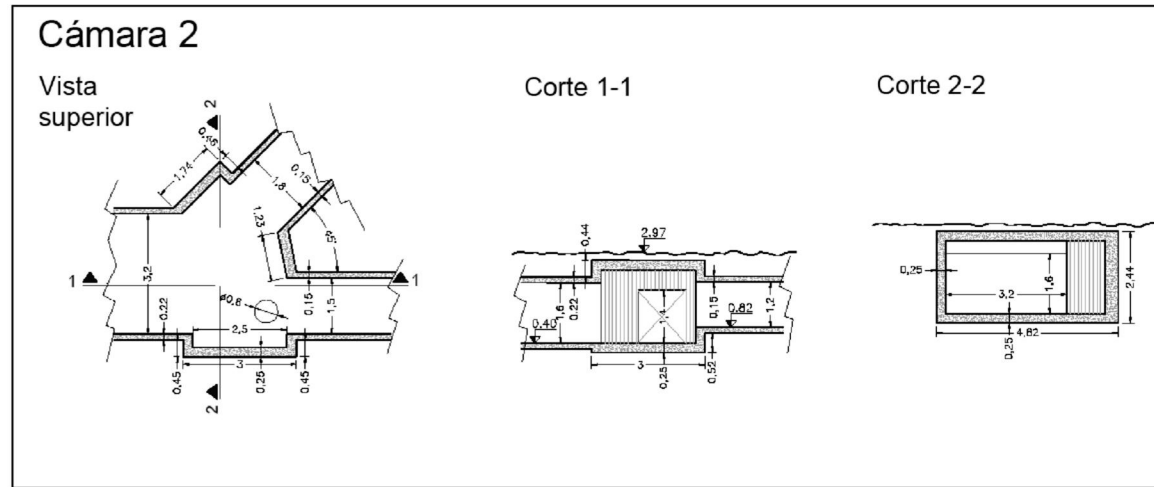
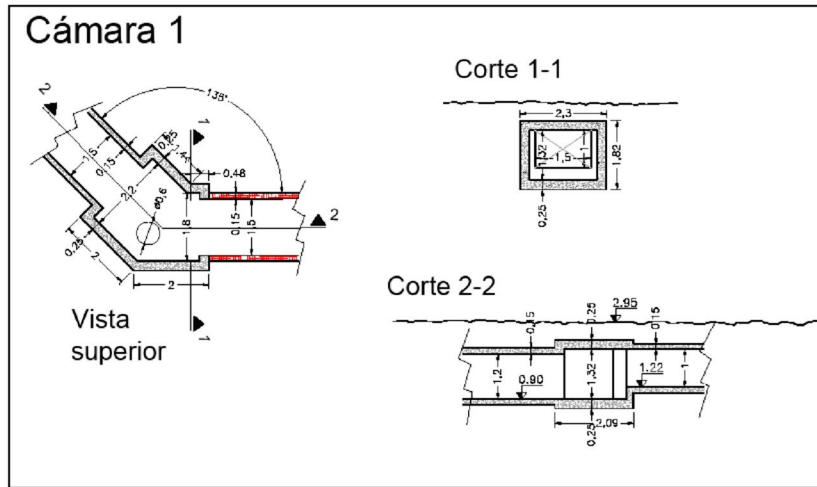
SUMIDEROS

Nº Plano
TH-PE-10

Director Provincial:
Ing. Mario A. GSCHAIER

Proyecto Hidráulico: Municipalidad de San Fernando	Actualización del Proyecto: DIPSOH - Depto. Zona II
Escala: S/E	Archivo: TH-PE-10-11-VF.dwg

Fecha: 2016

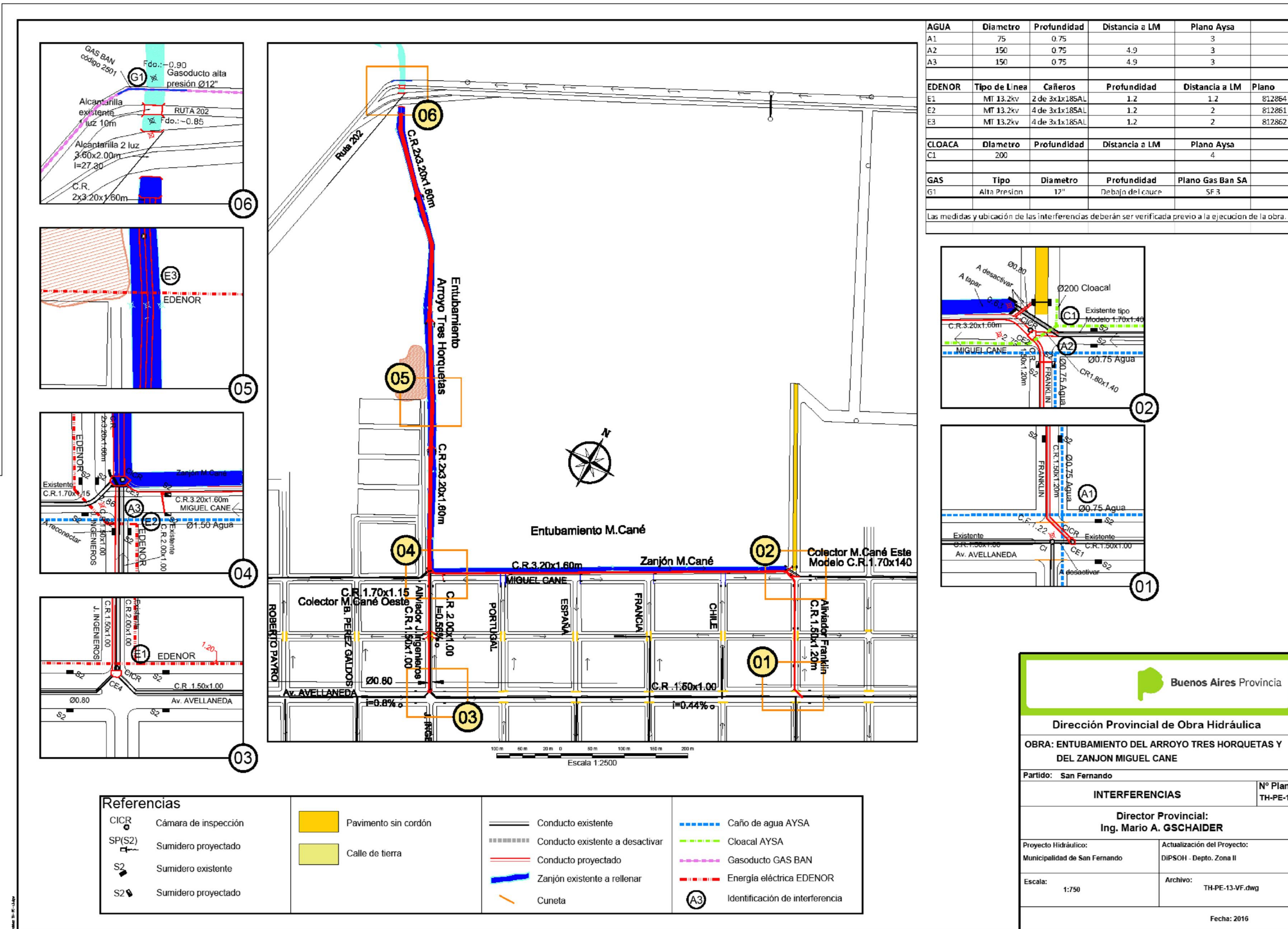


Referencias

	Conducto proyectado
	Conducto existente

Archivos: TH-PE-12.dwg

Dirección Provincial de Obra Hidráulica	
OBRA: ENTUBAMIENTO DEL ARROYO TRES HORQUETAS Y DEL ZANJON MIGUEL CANE	
Partido: San Fernando	
OBRAS ACCESORIAS CAMARAS DE EMPALME	N° Plano TH-PE-12
Director Provincial: Ing. Mario A. GSCHAIKER	
Proyecto Hidráulico: Municipalidad de San Fernando	Actualización del Proyecto: DIPSOH - Depto. Zona II
Escala: 1:75	Archivo: TH-PE-12-VF.dwg
Fecha: 2016	



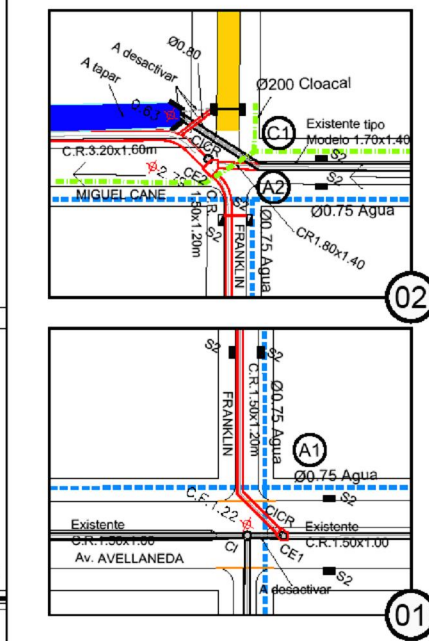
AGUA	Diametro	Profundidad	Distancia a LM	Plano Aysa
A1	75	0.75		3
A2	150	0.75	4.9	3
A3	150	0.75	4.9	3

EDENOR	Tipo de Línea	Cañeros	Profundidad	Distancia a LM	Plano
E1	MT 13.2kv	2 de 3x1x185AL	1.2	1.2	812864
E2	MT 13.2kv	4 de 3x1x185AL	1.2	2	812861
E3	MT 13.2kv	4 de 3x1x185AL	1.2	2	812862

CLOACA	Diametro	Profundidad	Distancia a LM	Plano Aysa
C1	200			4

GAS	Tipo	Diametro	Profundidad	Plano Gas Ban SA
G1	Alta Presion	12"	Debajo del cauce	SF 3

Las medidas y ubicación de las interferencias deberán ser verificada previo a la ejecución de la obra.



Referencias	
CICR	Cámara de inspección
SP(S2)	Sumidero proyectado
S2	Sumidero existente
S2	Sumidero proyectado
[Yellow Box]	Pavimento sin cordón
[Light Green Box]	Calle de tierra
[Solid Line]	Conducto existente
[Dashed Line]	Conducto existente a desactivar
[Red Line]	Conducto proyectado
[Blue Line]	Zanjón existente a rellenar
[Orange Line]	Cuneta
[Blue Dashed Line]	Caño de agua AYSA
[Green Dashed Line]	Cloacal AYSA
[Purple Dashed Line]	Gasoducto GAS BAN
[Red Dashed Line]	Energía eléctrica EDENOR
(A3)	Identificación de interferencia

Buenos Aires Provincia

Dirección Provincial de Obra Hidráulica

OBRA: ENTUBAMIENTO DEL ARROYO TRES HORQUETAS Y DEL ZANJON MIGUEL CANE

Partido: San Fernando Nº Plano TH-PE-13

Director Provincial:
Ing. Mario A. GSCHAUER

Proyecto Hidráulico: Municipalidad de San Fernando	Actualización del Proyecto: DIPSOH - Depto. Zona II
Escala: 1:750	Archivo: TH-PE-13-VF.dwg

Fecha: 2016

San Fernando
Entubamiento del Arroyo Tres
Horquetas y del Zanjón de
calle Miguel Cané


Localidad: San Fernando
Partido: San Fernando
Inversión:

Plazo: 15 meses
Financiamiento: Banco Interamericano de Desarrollo (BID)
Contratista:



Buenos Aires
Provincia

Cartel de Obra

San Fernando	
Entubamiento del Arroyo Tres Horquetas y del Zanjón de calle Miguel Cané	
Localidad:	Plazo: 15 meses
Partido: San Fernando	Financiamiento: Banco Interamericano de Desarrollo (BID)
Inversión:	Contratista:
	

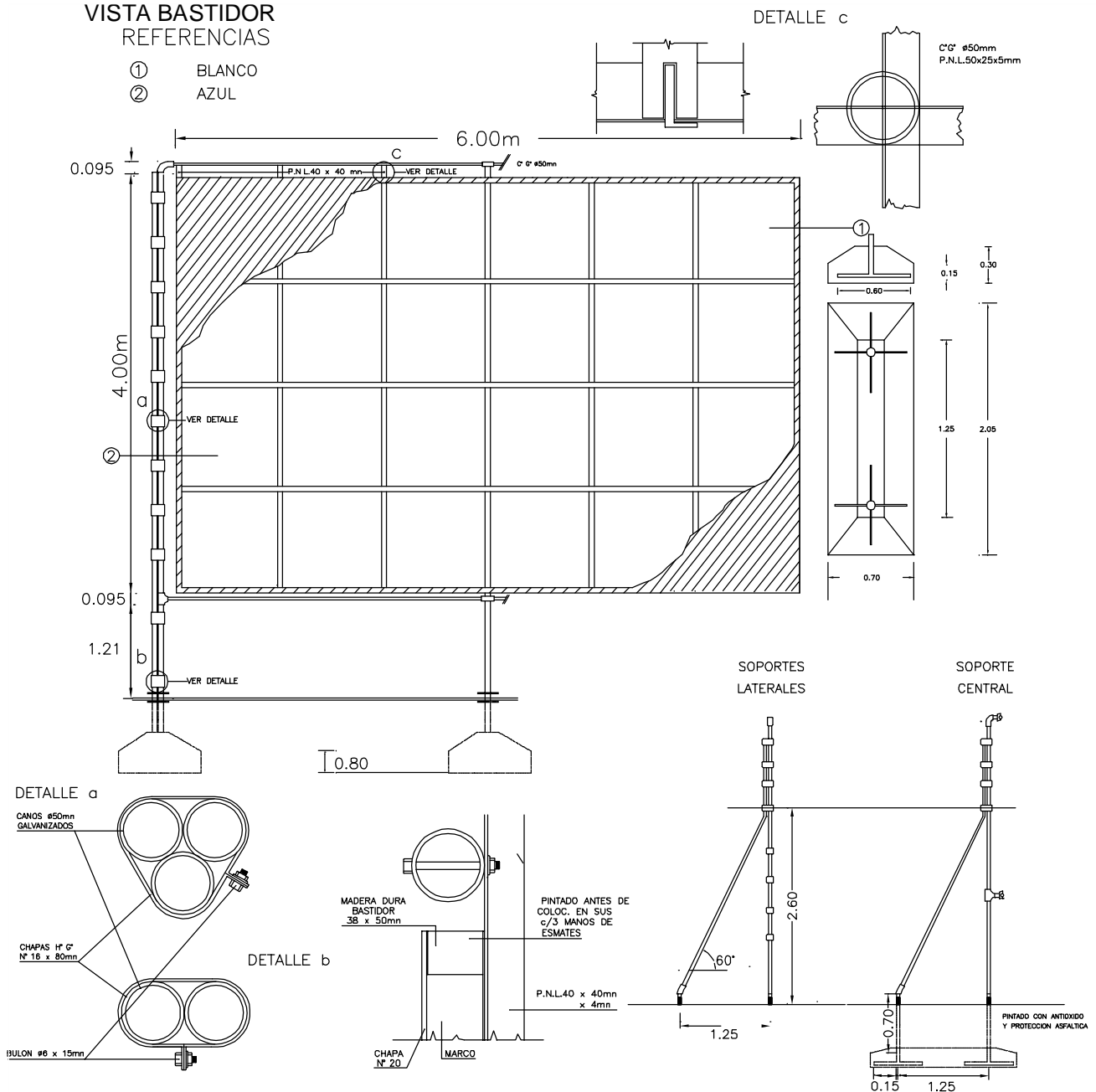
Se ejecutará según el detalle adjunto, de 4 mts de altura por 6 mts de ancho. Se mantendrá en perfecto estado durante toda la obra, colocado en el lugar que determine la Inspección de Obra. Se otorga un plazo de 10 días a partir de la realización del acta de iniciación de la obra para su colocación.

Se deberá garantizar por el término de 3 años la durabilidad de los colores y la permanencia del adhesivo para aplicación al exterior.

Se adjunta plano tipo de la estructura de sostén del presente cartel de obra, con los detalles y especificaciones correspondientes.

VISTA BASTIDOR
REFERENCIAS

- ① BLANCO
- ② AZUL



Estructura del soporte para carteles de 6 x 4 mts.

Son carteles planos de una sola cara con frente de chapa de hierro galvanizado Nº 22 y marco de madera, de hierro o plegado enterizo. La grafica de lo carteles Tipo Obra es realizada en vinilo autoadhesivo impreso a 4 colores.

MARCO DE MADERA, el más económico: su estructura es de tirantes de madera (saligna) y frente de chapa (negra o doble decapado de fino espesor) clavada al marco. Se pintan ambas caras con antioxido al cromato, el frente se termina con esmalte sintético de color y finalmente se realiza la gráfica necesaria.

MARCO DE HIERRO, es robusto y duradero. Su estructura es de hierro cuadrado o rectangular y el frente es de chapa (negra o doble decapado de más espesor que la de marco de madera) atornillada al marco. Pintado en ambas caras con antioxido al cromato, acabado de esmalte sintético en su frente y finalmente graficado.

MARCO PLEGADO, tiene una excelente terminación: realizado en chapa lisa galvanizada prepintada color. Su marco es plegado de la misma chapa que el frente y al ser de una sola pieza no lleva tornillos ni remaches. Ideales para aplicaciones que requieran buena presencia o larga duración ya que son anticorrosivos.

Gobierno de la Provincia de Buenos Aires . Manual de uso y aplicaciones graficas de la marca institucional

