

Informe de Coyuntura Bonaerense

Junio de 2011

Unidad de Investigaciones Macroeconómicas (UIM)

Destacados

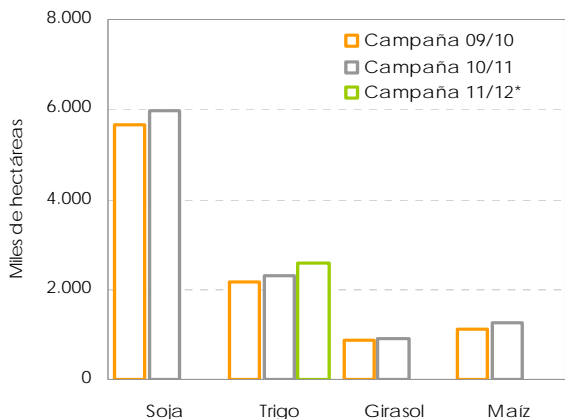
- Con un avance de siembra del 89,2% se estima que el área implantada con trigo durante la campaña 2011/12 crecerá 12,6% respecto al ciclo agrícola previo.
- A poco más de un año del inicio del período de retención de vientres, el stock ganadero continúa en franca recuperación.
- La producción de vehículos automotores creció 27,7% en términos interanuales, explicada por la mayor demanda tanto interna como externa.
- La producción de hierro primario registró un aumento interanual de 12,2%, el cual se vincula a la mayor actividad de los sectores demandantes (construcción, automotriz y metalmecánica).
- La venta de ladrillos exhibió un incremento interanual de 5,5% en el mes de junio, explicado por la mayor construcción de edificios para viviendas.
- Respecto a los indicadores de consumo, la venta de bienes durables se mantuvo en alza y volvió a ser el segmento más dinámico, destacándose las ventas de automóviles 0km y usados. Así, el patentamiento de vehículos automotores creció 47,7% y la venta de autos usados 28,2%, ambos medidos en términos interanuales.
- En cuanto al sector inmobiliario, que también mostró un buen desempeño durante este mes, la compra-venta de inmuebles aumentó 55,7% en millones de dólares y 22,4% en cantidad de actos, ambas con respecto al mismo mes de 2010.
- Finalmente, la mayor actividad industrial, sumado a las bajas temperaturas registradas, determinaron un mayor consumo de energía eléctrica, el cual se incrementó 7,2% en relación al mismo mes del año pasado.

Desempeño sectorial

- **Con un avance de siembra del 89,2% se estima que el área implantada con trigo durante la campaña 2011/12 crecerá 12,6% respecto al ciclo agrícola previo**, a partir de los buenos niveles de humedad del suelo registrados en la zona núcleo de la Provincia.

Se permite la reproducción parcial o total citando fuente.

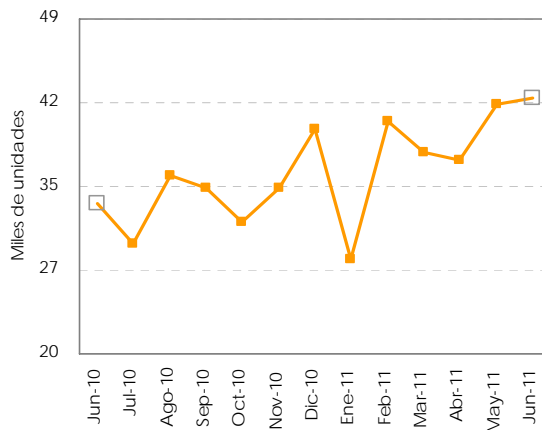
Área sembrada



*Área a sembrar. Fuente: Ministerio de Agricultura, Ganadería y Pesca.

- **A poco más de un año del inicio del período de retención de vientres, el stock ganadero continúa en franca recuperación.** En este marco, la faena de ganado bovino cayó 7,0% en términos interanuales.
- Por otro lado, los sectores automotriz y siderúrgico volvieron a impulsar la mayor actividad manufacturera. En este sentido, **durante junio la producción de vehículos automotores creció 27,7% en términos interanuales**, explicada por la mayor demanda tanto interna como externa, destacándose en esta última el crecimiento de los envíos a Brasil a pesar del conflicto comercial con dicho país que se extendió hasta mediados del mes bajo análisis.

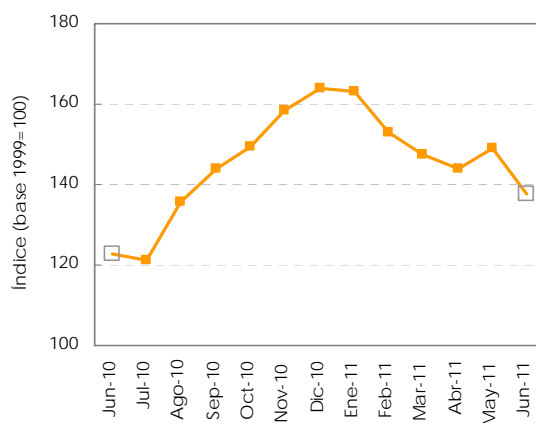
Producción de vehículos automotores



Fuente: Dirección Provincial de Estadística.

- Respecto a la actividad siderúrgica, **la producción de hierro primario registró un aumento interanual de 12,2%**, el cual se vincula a la mayor actividad de los sectores demandantes (construcción, automotriz y metalmeccánica).

Producción de hierro primario

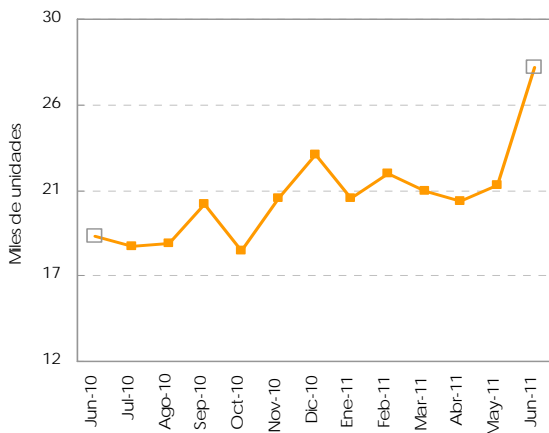


Fuente: Dirección Provincial de Estadística.

- A su vez, entre los indicadores de construcción, **la venta de ladrillos exhibió un incremento interanual de 5,5% en el mes de junio**, explicado por la mayor construcción de edificios para viviendas.
- Respecto a los indicadores de consumo, la venta de bienes durables se

mantuvo en alza y volvió a ser el segmento más dinámico, destacándose las ventas de automóviles 0km y usados. Así, **el patentamiento de vehículos automotores creció 47,7% y la venta de autos usados 28,2%, ambas en términos interanuales.** Asimismo, en ambos casos predominaron las operaciones realizadas de contado.

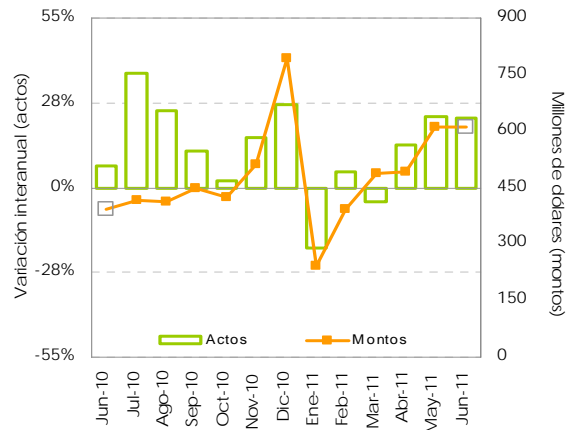
Patentamiento de vehículos automotores



Fuente: Dirección Nacional de los Registros Nacionales de la Propiedad Automotor y de Créditos Prendarios.

- En cuanto al sector inmobiliario, que también mostró un buen desempeño durante este mes, **la compra-venta de inmuebles aumentó 55,7% en millones de dólares y 22,4% en cantidad de actos, ambas con respecto al mismo mes de 2010,** alcanzando un valor promedio de u\$s50.107 por unidad.

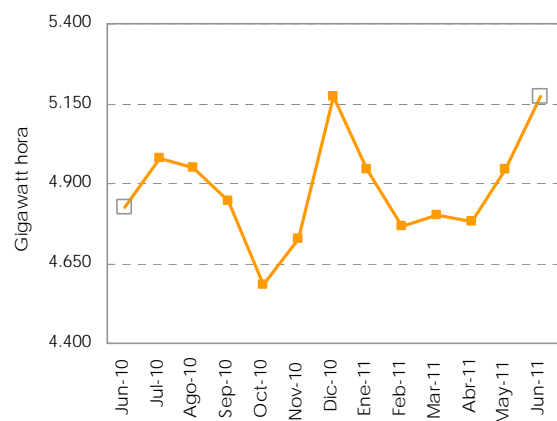
Compra-venta de inmuebles



Fuente: Colegio de Escribanos de la Provincia de Buenos Aires.

- Por su parte, **las ventas en centros de compra y supermercados aumentaron 24,9% y 14,5% en términos interanuales,** respectivamente. En el primer caso impulsadas por el rubro indumentaria y calzado, mientras que en el segundo se destacaron las ventas de productos de almacén.
- Finalmente entre los indicadores de servicios públicos, la mayor actividad industrial, sumado a las bajas temperaturas registradas, determinaron **un mayor consumo de energía eléctrica,** el cual se incrementó 7,2% en relación al mismo mes del año pasado.

Consumo de energía eléctrica



Fuente: Instituto Nacional de Estadística y Censos.

Anexo estadístico

Principales cultivos de la Provincia de Buenos Aires

Cultivo	Área sembrada (ha)	Avance de siembra	Área cosechada (ha)	Avance de cosecha	Producción (tn) (1)	Rendimiento (qq/ha) (2)
Soja						
Campana 07/08	4.217.200	100%	4.147.880	100%	12.245.799	29,5
Campana 08/09	5.443.537	100%	5.109.041	100%	6.743.391	13,2
Campana 09/10	5.676.132	100%	5.559.432	100%	17.054.947	30,4
Campana 10/11	5.978.243	100%	5.876.960	100%	15.828.367*	-
Variación interanual	5,3%				-7,2%	
Maíz						
Campana 07/08	1.146.870	100%	937.130	100%	7.077.260	75,5
Campana 08/09	1.041.200	100%	722.220	100%	3.623.400	50,2
Campana 09/10	1.133.400	100%	928.470	100%	8.128.850	87,6
Campana 10/11	1.264.850	100%	1.085.180	100%	7.484.933*	-
Variación interanual	11,6%				-7,9%	
Trigo						
Campana 07/08	2.938.017	100%	2.830.767	100%	7.670.480	27,1
Campana 08/09	2.650.205	100%	2.405.960	100%	5.510.807	22,9
Campana 09/10	2.168.120	100%	1.986.860	100%	5.637.703	28,4
Campana 10/11	2.296.230	100%	2.282.985	100%	8.874.299	38,9
Campana 11/12	2.307.840**	89,2%	-	-	-	-
Variación interanual	12,6%					
Girasol						
Campana 07/08	1.358.150	100%	1.334.240	100%	2.407.689	18,0
Campana 08/09	932.270	100%	905.370	100%	1.419.814	15,7
Campana 09/10	872.950	100%	847.205	100%	1.519.251	17,9
Campana 10/11	906.250	100%	904.405	100%	1.904.041*	-
Variación interanual	3,8%				25,3%	

*Producción potencial. **Área a sembrar. Notas: (1) La producción potencial surge de multiplicar el área cosechable (área cosechada menos área perdida) por un rendimiento estimado a partir de datos de la Bolsa de Cereales de Buenos Aires. (2) Surge de dividir la producción sobre el área cosechada. Información al 4 de agosto de 2011. Fuente: Ministerio de Agricultura, Ganadería y Pesca y Bolsa de Cereales de Buenos Aires.

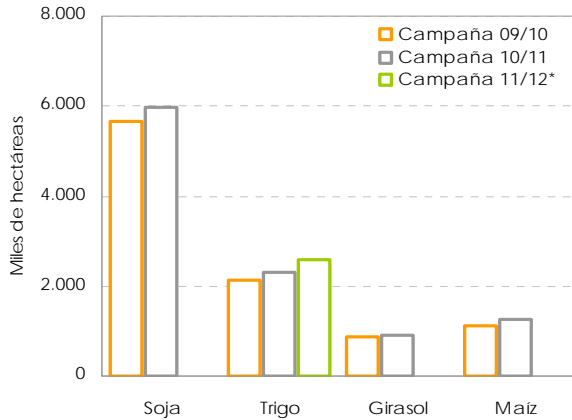
Indicadores económicos de la Provincia de Buenos Aires

Sector	Período	Último valor	Variación porcentual		
			Período anterior*	Interanual	Acumulada
Faena y capturas pesqueras					
Faena bovina (miles de cabezas)	Jun-11	454,1	-2,2	-7,0	-12,4
Faena especies menores (miles de cabezas)	Jun-11	205,7	1,8	10,9	0,4
Faena de aves (miles de cabezas)	Jun-11	22.897,1	-0,1	4,7	8,9
Capturas pesqueras (miles de toneladas)	Jun-11	31,7	26,0	6,6	1,2
Industria manufacturera					
Prod. de vehículos automotores (miles de unidades)	Jun-11	45,8	1,3	27,7	27,3
Procesamiento de petróleo (miles de m3)	Jun-11	1.894,4	11,7	0,9	-2,1
Prod. de hierro primario (índice base 1999=100)	Jun-11	137,5	-7,4	12,2	7,9
Prod. de acero crudo (índice base 1999=100)	Jun-11	142,1	-4,7	11,7	11,2
Actividad de la construcción					
Despachos de cemento (índice base 1999=100)	Jun-11	151,0	-12,0	-1,0	3,7
Venta de ladrillos (índice base 1999=100)	Jun-11	117,5	-12,0	5,5	13,8
Sector financiero					
Depósitos del sector privado (mill. de \$ ctes.)	I Trim-11	61.125,5	3,6	33,9	33,9
Préstamos del sector privado (mill. de \$ ctes.)	I Trim-11	37.166,1	8,2	41,0	41,0
Consumo					
Patent. de vehículos aut. (miles de unidades)	Jun-11	26,5	29,3	47,7	32,2
Venta de autos usados miles de unidades)	Jun-11	60,0	1,7	28,2	76,4
Venta de combustibles (miles de m3)	Jun-11	671,5	1,9	8,3	3,7
Ventas en supermercados (miles de \$ de 1999)	Jun-11	920,5	3,1	14,5	15,8
Ventas en centros de compras (miles de \$ de 1999)	Jun-11	268,4	2,7	24,9	24,1
Compra-venta de inmuebles (actos)	Jun-11	12.223	13,9	22,4	9,2
Compra-venta de inmuebles (mill. de u\$s)	Jun-11	612,5	4,1	55,7	42,4
Servicios públicos					
Consumo de energía eléctrica (gwh)	Jun-11	5.391	4,6	7,2	4,1
Pasaj. transp. en tren (miles de personas)	Jun-11	29,3	2,8	-18,1	-20,1
Pasaj. transp. en ómnibus (miles de personas)	Jun-11	115,1	6,3	6,0	2,9
Vehículos pasantes por rutas (miles de unidades)	Jun-11	636,7	-44,7	-3,8	7,8
Mercado laboral**					
Tasa de actividad (total aglom. urb. de la PBA)	I Trim-11	45,7	-1,0 pp	-0,8 pp	-1,0 pp
Tasa de empleo (total aglom. urb. de la PBA)	I Trim-11	41,9	-0,9 pp	-0,6 pp	-0,9 pp
Tasa de desempleo (total aglom. urb. de la PBA)	I Trim-11	8,3	-0,2 pp	-0,6 pp	-0,2 pp

pp: puntos porcentuales. *Variación de la serie desestacionalizada. Para el ajuste estacional se utilizó el método de medias móviles – multiplicativo. **La variación con respecto al período anterior corresponde a la serie con estacionalidad.

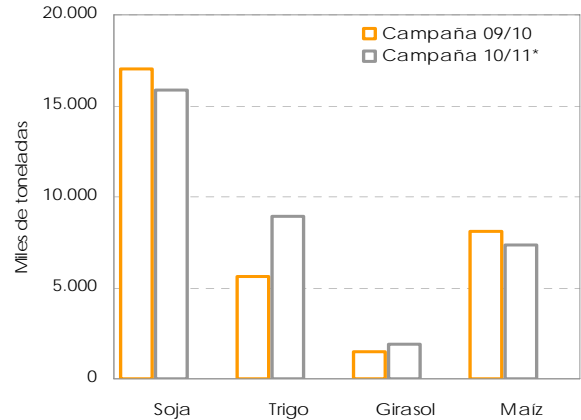
Sector primario

Área sembrada



*Área a sembrar. Fuente: Ministerio de Agricultura, Ganadería y Pesca.

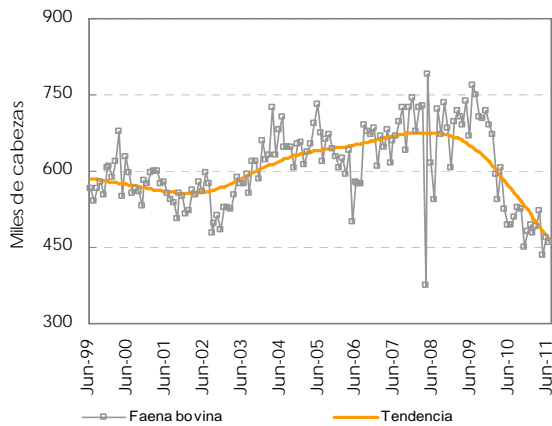
Producción agrícola



*Producción potencial excepto Trigo. Fuente: Ministerio de Agricultura, Ganadería y Pesca.

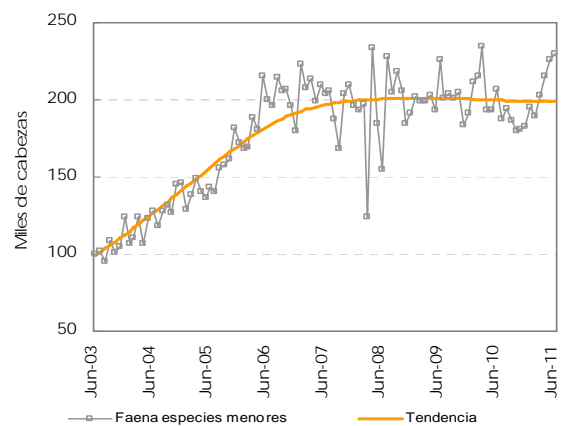
Faena y capturas pesqueras

Faena bovina



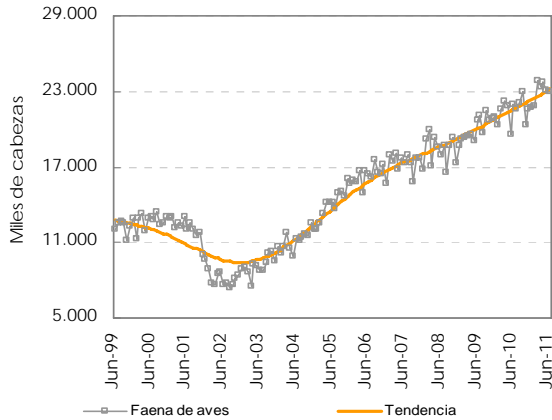
Fuente: Ministerio de Agricultura, Ganadería y Pesca.

Faena especies menores



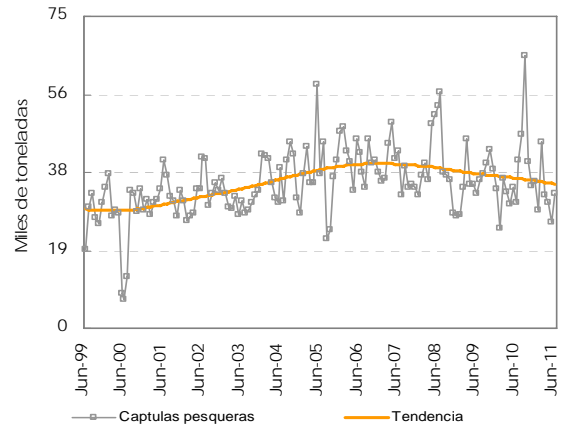
Fuente: Ministerio de Agricultura, Ganadería y Pesca.

Faena de aves



Fuente: Dirección Provincial de Estadística.

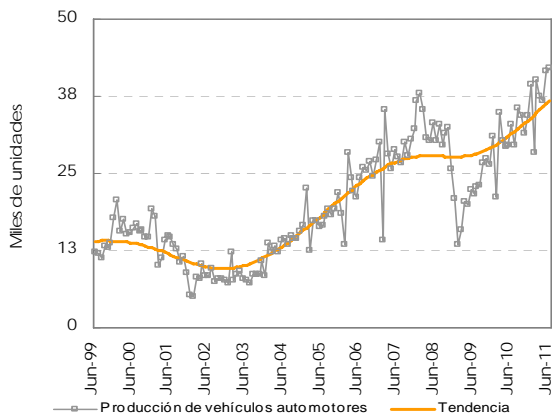
Capturas pesqueras



Fuente: Ministerio de Agricultura, Ganadería y Pesca.

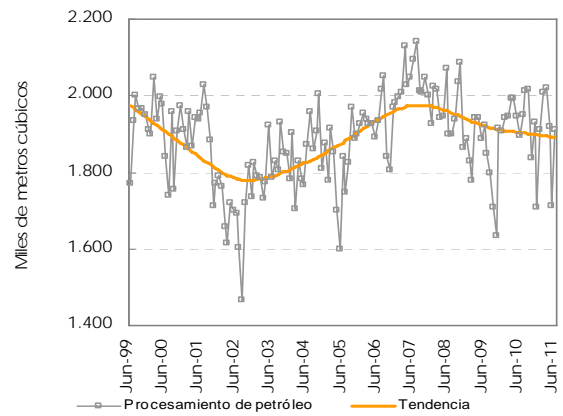
Industria manufacturera

Producción de vehículos automotores



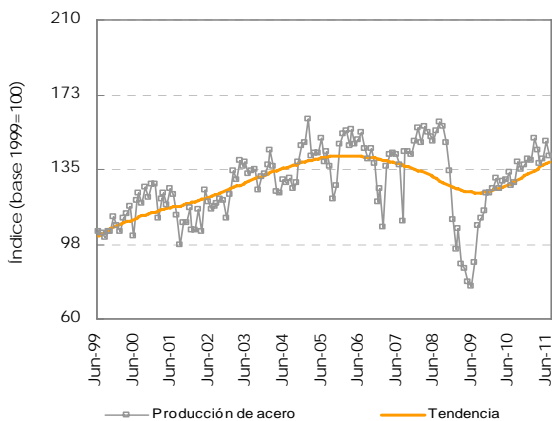
Fuente: Dirección Provincial de Estadística.

Procesamiento de petróleo



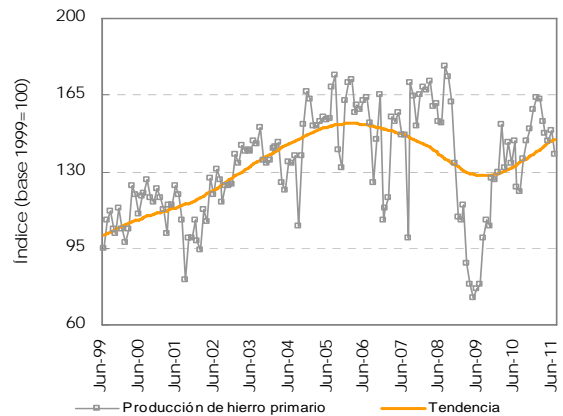
Fuente: Dirección Provincial de Estadística.

Producción de acero crudo



Fuente: Dirección Provincial de Estadística.

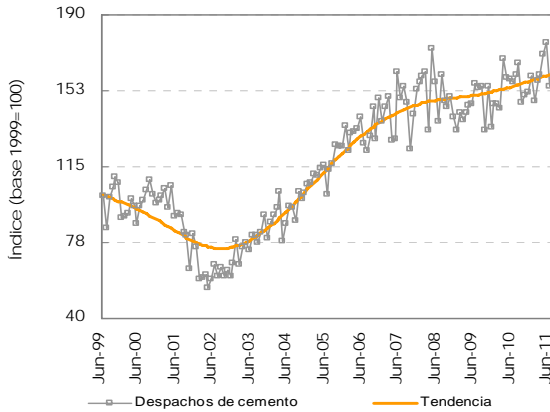
Producción de hierro primario



Fuente: Dirección Provincial de Estadística.

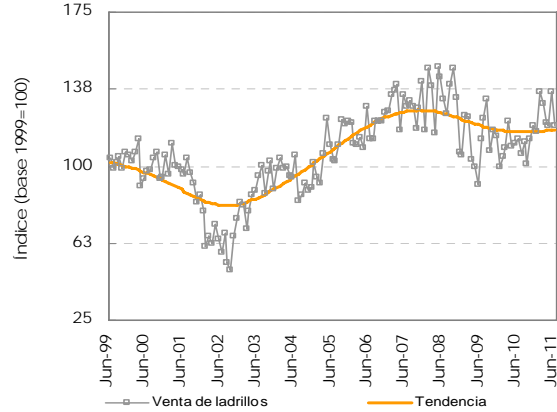
Actividad de la construcción

Despachos de cemento



Fuente: Dirección Provincial de Estadística.

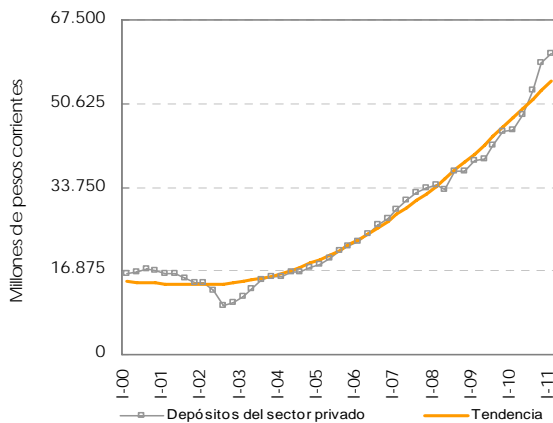
Venta de ladrillos



Fuente: Dirección Provincial de Estadística.

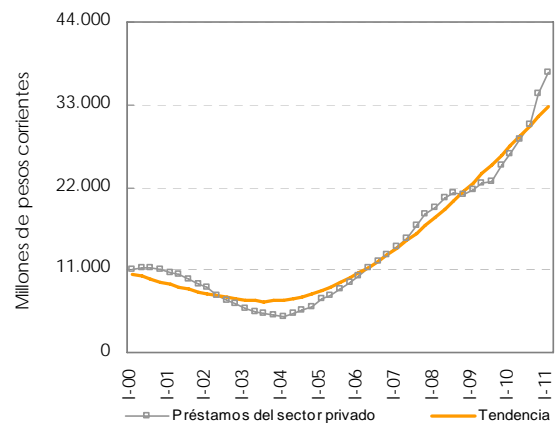
Sector financiero

Depósitos del sector privado



Fuente: Banco Central de la República Argentina.

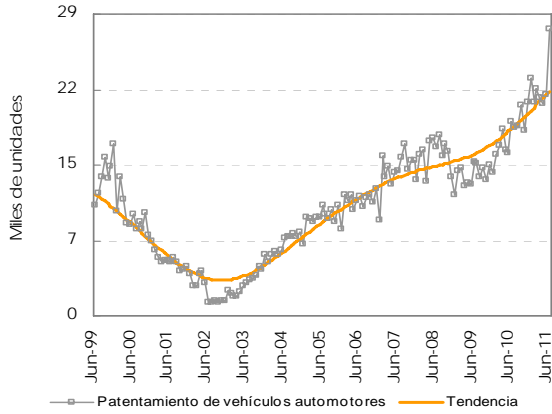
Préstamos del sector privado



Fuente: Banco Central de la República Argentina.

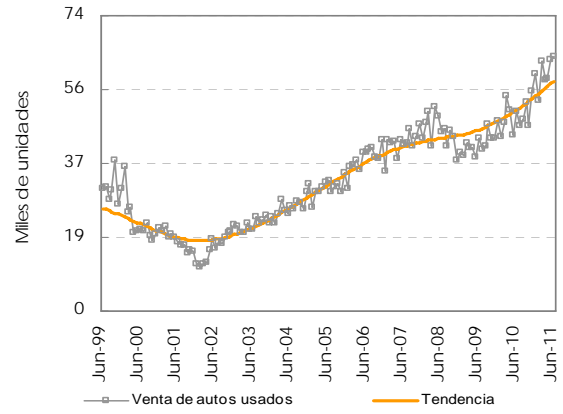
Consumo

Patentamiento de vehículos automotores



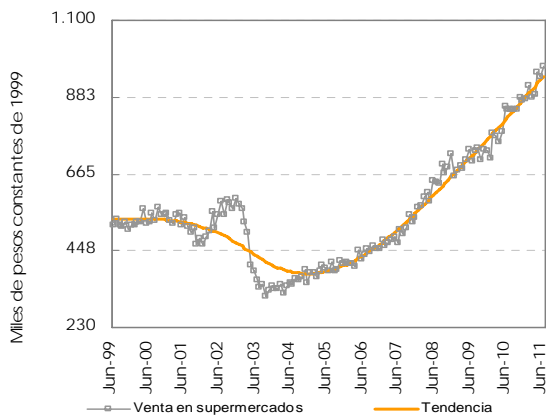
Fuente: Dirección Nacional de los Registros Nacionales de la Propiedad Automotor y de Créditos Prendarios.

Venta de autos usados



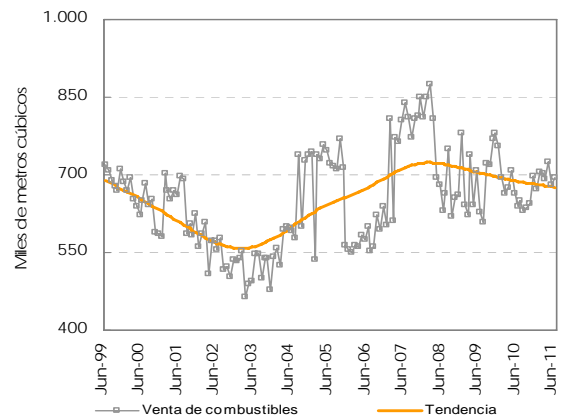
Fuente: Dirección Nacional de los Registros Nacionales de la Propiedad Automotor y de Créditos Prendarios.

Venta en supermercados



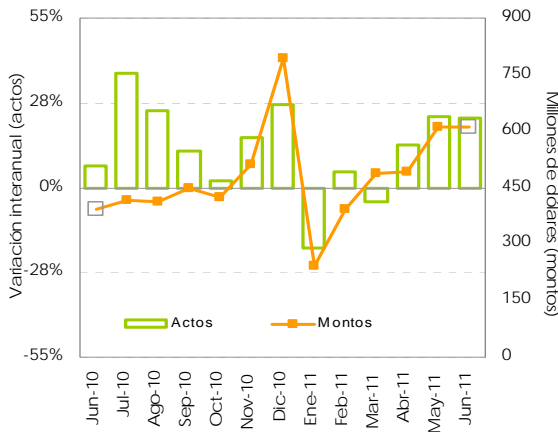
Fuente: Instituto Nacional de Estadística y Censos.

Venta de combustibles



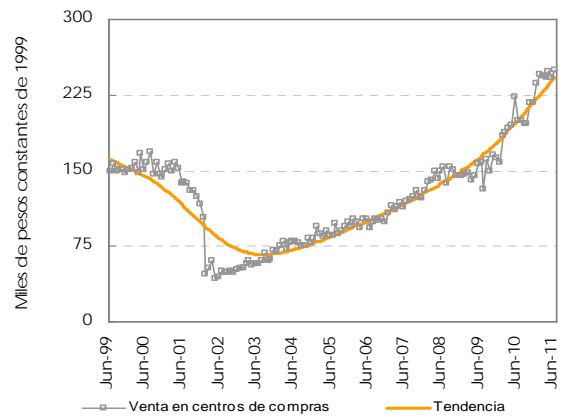
Fuente: Secretaría de Energía de la Nación.

Compra-venta de inmuebles



Fuente: Colegio de Escribanos de la Provincia de Buenos Aires.

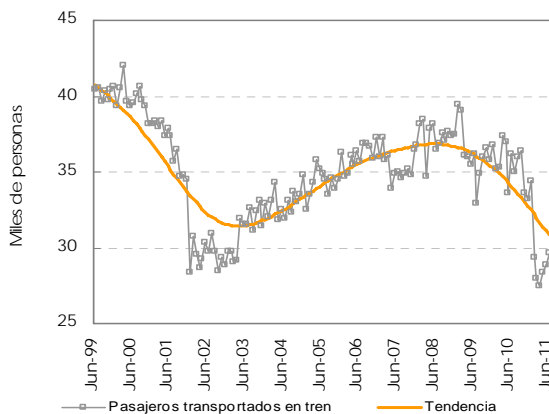
Venta en centros de compras



Fuente: Instituto Nacional de Estadística y Censos.

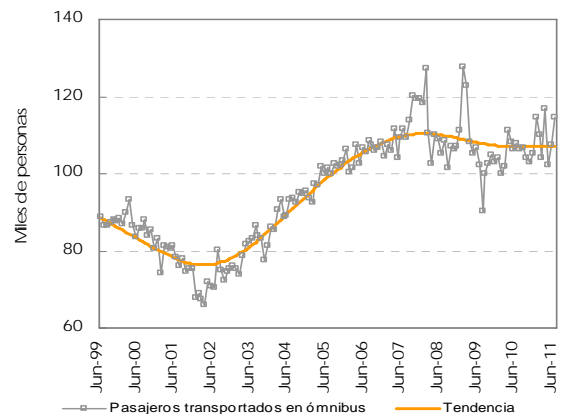
Servicios públicos

Pasajeros transportados en tren



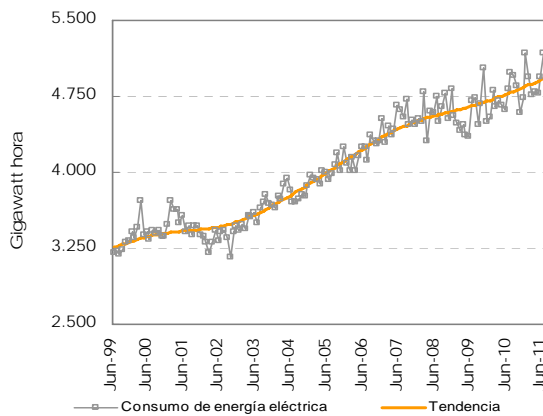
Fuente: Instituto Nacional de Estadística y Censos.

Pasajeros transportados en ómnibus



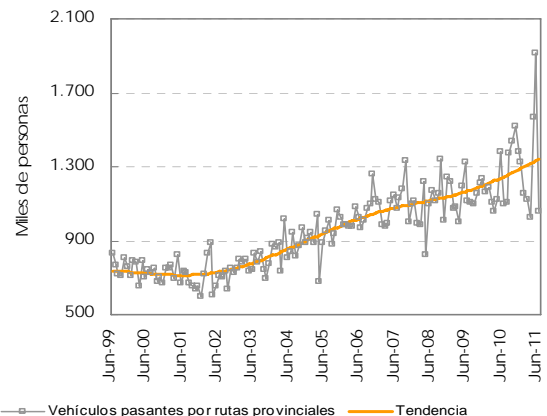
Fuente: Instituto Nacional de Estadística y Censos.

Consumo de energía eléctrica



Fuente: Dirección Provincial de Estadística.

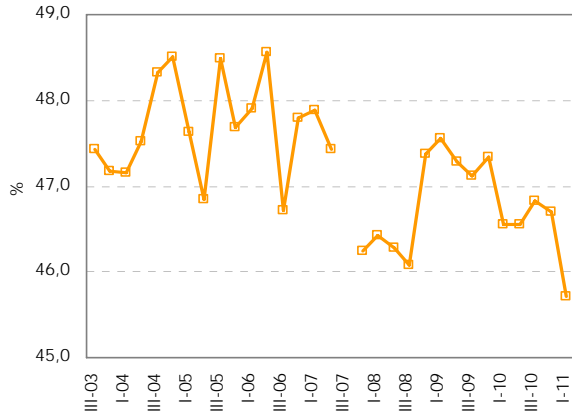
Vehículos pasantes por rutas provinciales



Fuente: Instituto Nacional de Estadística y Censos.

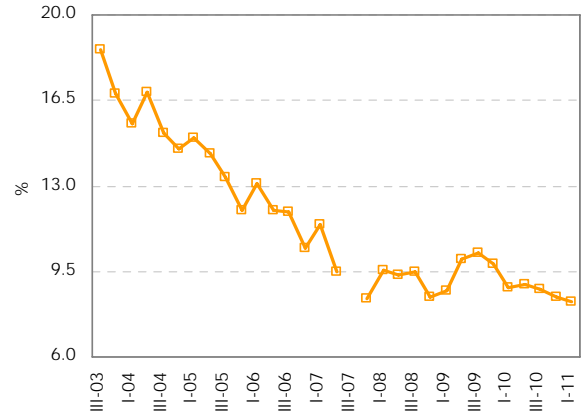
Mercado laboral

Tasa de actividad



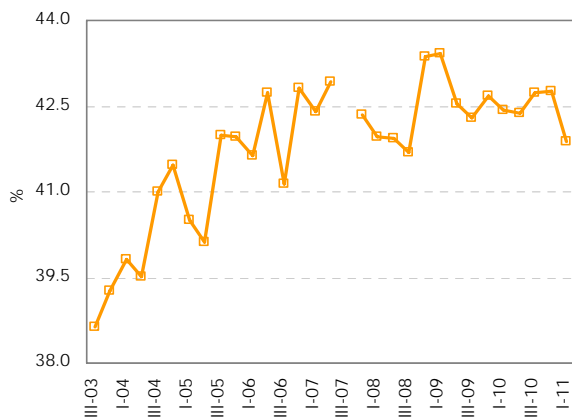
Fuente: UIM en base a Instituto Nacional de Estadística y Censos.

Tasa de desempleo



Fuente: UIM en base a Instituto Nacional de Estadística y Censos.

Tasa de empleo



Fuente: UIM en base a Instituto Nacional de Estadística y Censos.