

Informe de Coyuntura Bonaerense

Noviembre de 2011

Destacados

- Finalizado el período de siembra de maíz y girasol, los datos definitivos para la campaña 2011/12 arrojan un crecimiento interanual del área implantada de 6,7% y 1,3%, respectivamente.
- Se espera que la producción de trigo no resulte tan buena como la de la última cosecha, en la cual el rinde promedio superó el récord histórico. En efecto, con un avance de cosecha superior al 56%, se prevé un menor volumen de producción (7,7%) respecto a la campaña 2010/11.
- Por su parte, la producción de vehículos automotores continuó desacelerándose, exhibiendo en noviembre un crecimiento interanual de 0,3%, básicamente como consecuencia de la retracción en la demanda brasileña.
- En tanto, la elaboración de hierro primario se recuperó luego de la marcada caída en el ritmo de crecimiento de los últimos dos meses y aumentó 4,1% respecto a noviembre de 2010.
- Con respecto al consumo de bienes durables, la compra-venta de inmuebles aumentó 43,9% en millones de dólares y 13,5% en cantidad de actos, ambas en comparación con el mismo mes del año pasado.
- En igual sentido, el patentamiento de vehículos automotores creció 22,2% y la venta de autos usados 11,7%, comparados con noviembre de 2010.
- Asimismo, las ventas en centros de compras y en supermercados registraron subas interanuales de 24,6% y 17,6%, respectivamente.
- Finalmente, en noviembre se registró un nuevo aumento en el consumo de energía eléctrica, que creció 6,3% en relación al mismo mes del año pasado.

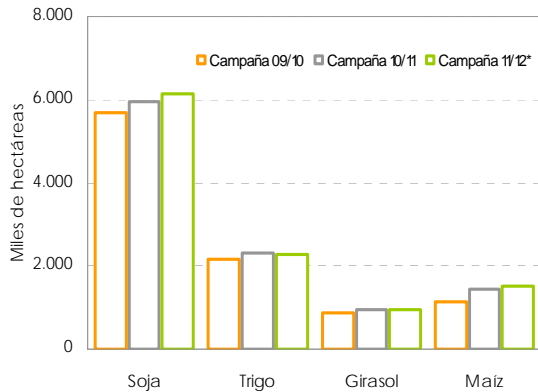
Desempeño sectorial

- Finalizado el período de siembra de maíz y girasol, **los datos definitivos para la campaña 2011/12 arrojan un crecimiento interanual del área implantada de 6,7% y 1,3%, respectivamente.**
- **En el caso de la soja, con un avance de siembra cercano al 90%, se mantiene la estimación de alcanzar un área 3,2% superior a la registrada en el ciclo agrícola previo.**

Se permite la reproducción parcial o total citando fuente.

- La evolución de los cultivos podría verse afectada por la intensa sequía que esta azotando a la región.

Área sembrada

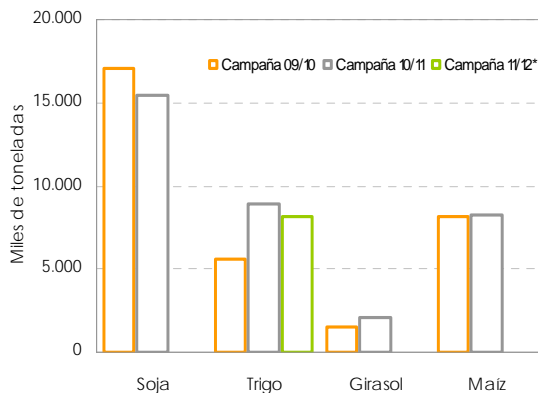


*En soja área a sembrar.

Fuente: Ministerio de Agricultura, Ganadería y Pesca.

- En tanto, se espera que la producción de trigo no resulte tan buena como la de la última cosecha, en la cual el rinde promedio superó el récord histórico. En efecto, con un avance de cosecha superior al 56%, se prevé un menor volumen de producción (7,7%) respecto a la campaña 2010/11.

Producción agrícola

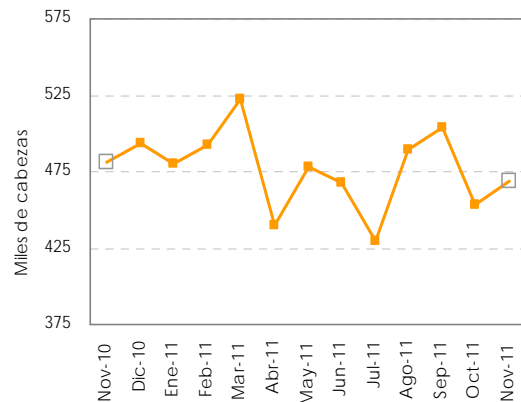


*Producción potencial de Trigo. Fuente: Ministerio de Agricultura, Ganadería y Pesca.

- En el sector ganadero se consolida el proceso de retención de vientres para

la recomposición del stock de madres. En este sentido, y como consecuencia de los buenos resultados alcanzados en las primeras etapas, se estima que la recuperación del stock podría darse antes de 2020, plazo previsto en el Programa Bonaerense de Retención de Vientres Vacunos. Vinculado a ello, en noviembre la faena bovina se contrajo 2,6% en términos interanuales.

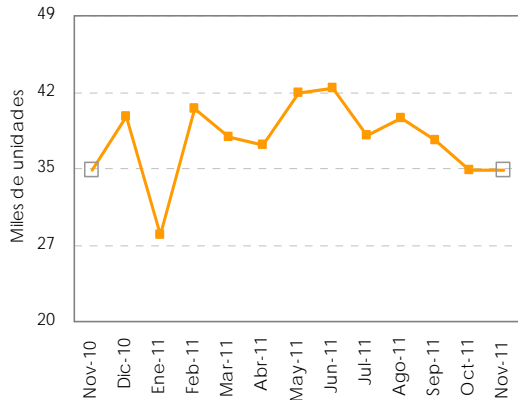
Faena bovina



Fuente: Dirección Provincial de Estadística.

- Asimismo, a pesar de la caída interanual que mostró la faena de aves en noviembre (0,4%), se espera que al finalizar el año la producción alcance un nuevo récord histórico.
- Por su parte, la producción de vehículos automotores continuó desacelerándose, exhibiendo en noviembre un crecimiento interanual de 0,3%, básicamente como consecuencia de la retracción en la demanda brasileña. No obstante ello, 2011 cerrará con un nivel de producción cercano a las 450 mil unidades, marcando así un nuevo récord.

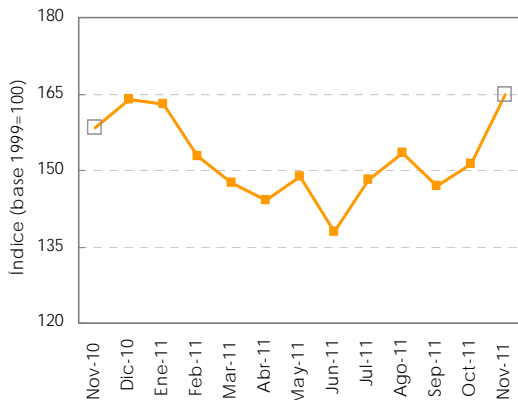
Producción de vehículos automotores



Fuente: Dirección Provincial de Estadística.

- A su vez, **la elaboración de hierro primario se recuperó luego de la marcada caída en el ritmo de crecimiento de los últimos dos meses y aumentó 4,1% respecto a noviembre de 2010.**

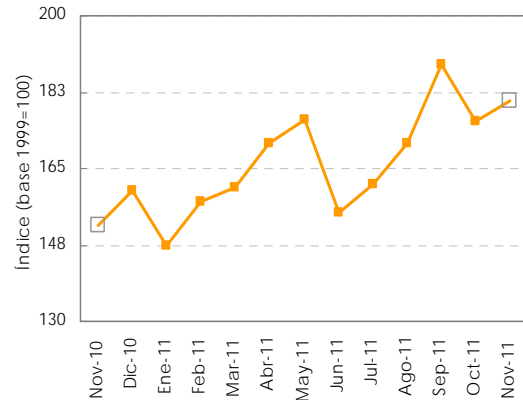
Producción de hierro primario



Fuente: Dirección Provincial de Estadística.

- Los indicadores de la actividad de la construcción exhibieron un comportamiento dispar. Por un lado, **los despachos de cemento aumentaron 18,9% respecto a igual mes de 2010, mientras que la venta de ladrillos disminuyó 4,1% en igual período.**

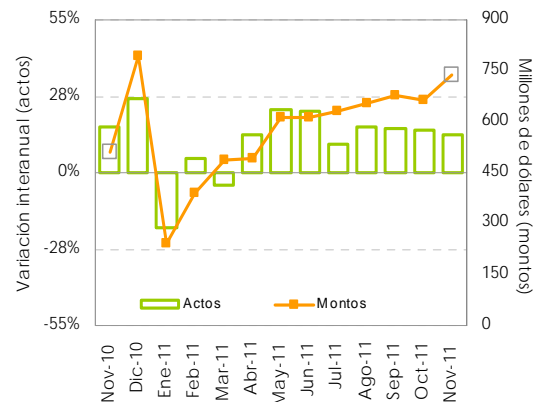
Despachos de cemento



Fuente: Dirección Provincial de Estadística.

- Por su parte, **el consumo volvió a exhibir un fuerte crecimiento en noviembre a partir de las mayores ventas de bienes durables.**
- En ese sentido, **la compra-venta de inmuebles aumentó 43,9% en millones de dólares y 13,5% en cantidad de actos, ambas con respecto al mismo mes del año pasado, alcanzando un valor promedio de u\$55.370 por unidad.**

Compra-venta de inmuebles

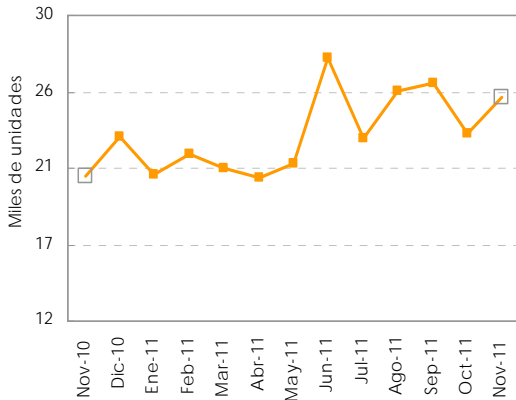


Fuente: Colegio de Escribanos de la Provincia de Buenos Aires.

- Adicionalmente, **el patentamiento de vehículos automotores creció 22,2% en términos interanuales y se estima**

que este año superará en más de 50 mil unidades la cantidad de vehículos registrados en 2010, alcanzando así un nuevo récord histórico.

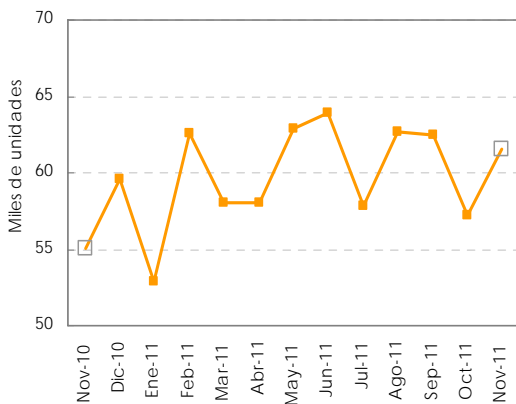
Patentamiento de vehículos automotores



Fuente: Dirección Nacional de los Registros Nacionales de la Propiedad Automotor y de Créditos Prendarios.

- En cuanto a la **venta de autos usados**, la misma mantiene la dinámica de principios de año, registrando incremento de 11,7% en comparación al mismo mes de 2010.

Venta de autos usados

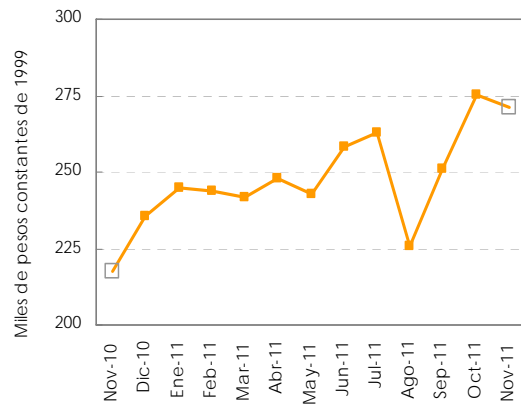


Fuente: Dirección Nacional de los Registros Nacionales de la Propiedad Automotor y de Créditos Prendarios.

- Las **ventas en centros de compras y en supermercados** exhibieron crecimientos interanuales de 24,6% y

17,6%, respectivamente. Las primeras impulsadas por la venta de indumentaria, calzado y electrodomésticos, mientras que las segundas fueron lideradas por los rubros alimentos y bebidas, perfumería y productos electrónicos y artículos para el hogar.

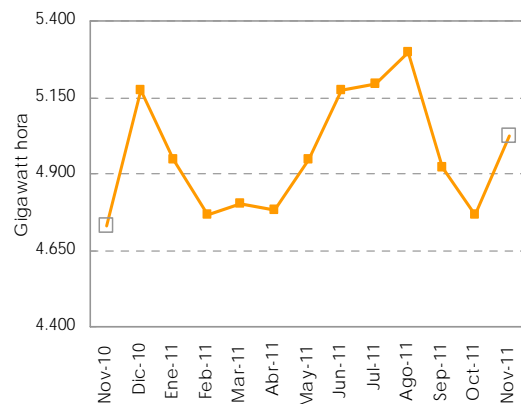
Venta en centros de compras



Fuente: Instituto Nacional de Estadística y Censos.

- Finalmente, **en noviembre se registró un nuevo aumento en el consumo de energía eléctrica**, que creció 6,3% en términos interanuales.

Consumo de energía eléctrica



Fuente: Dirección Provincial de Estadística.

Anexo estadístico

Principales cultivos de la Provincia de Buenos Aires

Cultivo	Área sembrada (ha)	Avance de siembra	Área cosechada (ha)	Avance de cosecha	Producción (tn) (1)	Rendimiento (qq/ha) (2)
Soja						
Campaña 07/08	4.217.200	100%	4.147.880	100%	12.245.799	29,5
Campaña 08/09	5.443.537	100%	5.109.041	100%	6.743.391	13,2
Campaña 09/10	5.676.132	100%	5.609.544	100%	17.054.947	30,4
Campaña 10/11	5.935.442	100%	5.876.960	100%	15.465.223	26,3
Campaña 11/12	6.124.497*	88,9%	-	-	-	-
Variación interanual	3,2%				-	
Maíz						
Campaña 07/08	1.146.870	100%	937.130	100%	7.077.260	75,5
Campaña 08/09	1.041.200	100%	722.220	100%	3.623.400	50,2
Campaña 09/10	1.133.400	100%	928.470	100%	8.128.850	87,6
Campaña 10/11	1.428.106	100%	1.206.431	100%	8.226.780	68,2
Campaña 11/12	1.523.960	100%	-	-	-	-
Variación interanual	6,7%				-	
Trigo						
Campaña 07/08	2.938.017	100%	2.830.767	100%	7.670.480	27,1
Campaña 08/09	2.650.205	100%	2.405.960	100%	5.510.807	22,9
Campaña 09/10	2.168.120	100%	1.986.860	100%	5.637.703	28,4
Campaña 10/11	2.296.230	100%	2.282.985	100%	8.874.299	38,9
Campaña 11/12	2.277.750	100%	1.233.190	55,9%	8.189.243**	-
Variación interanual	-0,8%				-7,7%	
Girasol						
Campaña 07/08	1.358.150	100%	1.334.240	100%	2.407.689	18,0
Campaña 08/09	932.270	100%	905.370	100%	1.419.814	15,7
Campaña 09/10	872.950	100%	847.205	100%	1.519.251	17,9
Campaña 10/11	954.150	100%	904.405	100%	2.114.490	23,4
Campaña 11/12	966.250	100%	-	-	-	-
Variación interanual	1,3%				-	

*Área a sembrar. **Producción potencial. Notas: (1) La producción potencial surge de multiplicar el área cosechable (área cosechada menos área perdida) por un rendimiento estimado a partir de datos de la Bolsa de Cereales de Buenos Aires. (2) Surge de dividir la producción sobre el área cosechada. Información al 29 de diciembre de 2011. Fuente: Ministerio de Agricultura, Ganadería y Pesca y Bolsa de Cereales de Buenos Aires.

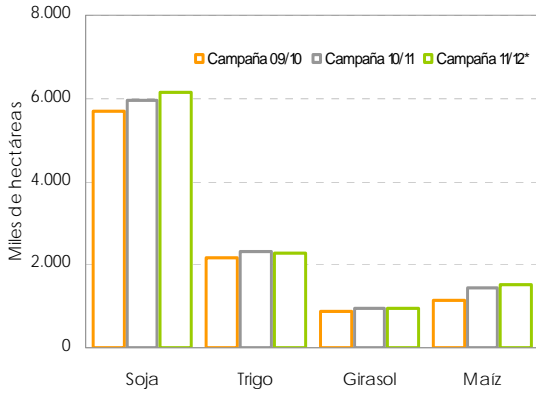
Indicadores económicos de la Provincia de Buenos Aires

Sector	Período	Último valor	Variación porcentual		
			Período anterior*	Interanual	Acumulada
Faena y capturas pesqueras					
Faena bovina (miles de cabezas)	Nov-11	487,8	3,6	-2,6	-8,9
Faena especies menores (miles de cabezas)	Nov-11	184,6	-14,7	-15,9	1,2
Faena de aves (miles de cabezas)	Nov-11	22.452,9	11,8	-0,4	7,4
Capturas pesqueras (miles de toneladas)	Nov-11	38,6	12,4	4,9	-9,3
Industria manufacturera					
Prod. de vehículos automotores (miles de unidades)	Nov-11	41,8	0,2	0,3	18,3
Procesamiento de petróleo (miles de m3)	Nov-11	1.702,3	-6,6	-12,9	-3,1
Prod. de hierro primario (índice base 1999=100)	Nov-11	162,5	9,1	4,1	7,8
Prod. de acero crudo (índice base 1999=100)	Nov-11	152,3	1,7	7,8	10,0
Actividad de la construcción					
Despachos de cemento (índice base 1999=100)	Nov-11	195,2	2,7	18,9	8,3
Venta de ladrillos (índice base 1999=100)	Nov-11	121,8	-8,3	-4,1	12,8
Sector financiero					
Depósitos del sector privado (mill. de \$ ctes.)	III Trim-11	71.798,7	7,7	35,7	23,2
Préstamos del sector privado (mill. de \$ ctes.)	III Trim-11	48.860,0	13,1	60,5	38,6
Consumo					
Patent. de vehículos autom. (miles de unidades)	Nov-11	22,2	8,9	22,2	30,9
Venta de autos usados (miles de unidades)	Nov-11	61,8	7,5	11,7	22,8
Venta de combustibles (miles de m3)	Nov-11	707,0	5,2	4,2	5,5
Ventas en supermercados (miles de \$ de 1999)	Nov-11	993,8	1,3	17,6	16,7
Ventas en centros de compras (miles de \$ de 1999)	Nov-11	253,9	-1,6	24,6	25,2
Compra-venta de inmuebles (actos)	Nov-11	13.283	12,8	13,5	11,9
Compra-venta de inmuebles (mill. de u\$s)	Nov-11	735,5	15,0	43,9	47,5
Servicios públicos					
Consumo de energía eléctrica (gwh)	Nov-11	4.782	5,4	6,3	4,4
Pasaj. transp. en tren (miles de personas)	Nov-11	30,4	-0,2	-13,1	-18,5
Pasaj. transp. en ómnibus (miles de personas)	Nov-11	121,9	1,9	9,2	4,5
Vehículos pasantes por rutas (miles de unidades)	Nov-11	1.279,6	10,2	4,9	3,6
Mercado laboral**					
Tasa de actividad (total aglom. urb. de la PBA)	III Trim-11	47,4	0,4 pp	0,9 pp	0,7 pp
Tasa de empleo (total aglom. urb. de la PBA)	III Trim-11	43,3	0,3 pp	0,9 pp	0,5 pp
Tasa de desempleo (total aglom. urb. de la PBA)	III Trim-11	8,6	0,1 pp	-0,1 pp	0,1 pp

pp: puntos porcentuales. *Variación de la serie desestacionalizada. Para el ajuste estacional se utilizó el método de medias móviles - multiplicativo. **La variación con respecto al período anterior corresponde a la serie con estacionalidad.

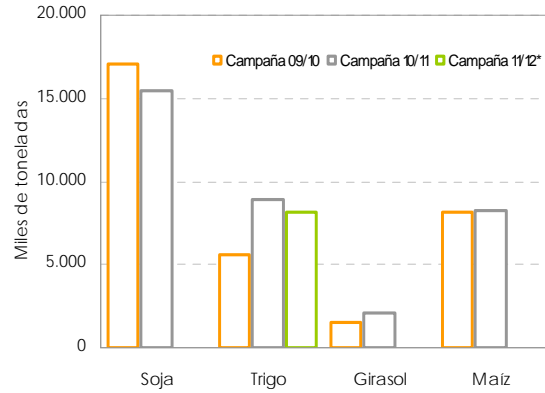
Sector primario

Área sembrada



*Área a sembrar en el caso de la Soja. Fuente: Ministerio de Agricultura, Ganadería y Pesca.

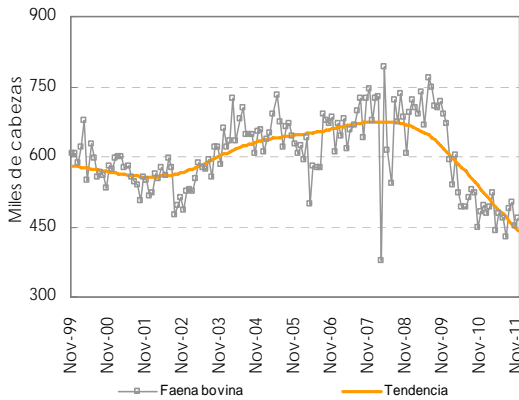
Producción agrícola



*Producción potencial de Trigo. Fuente: Ministerio de Agricultura, Ganadería y Pesca.

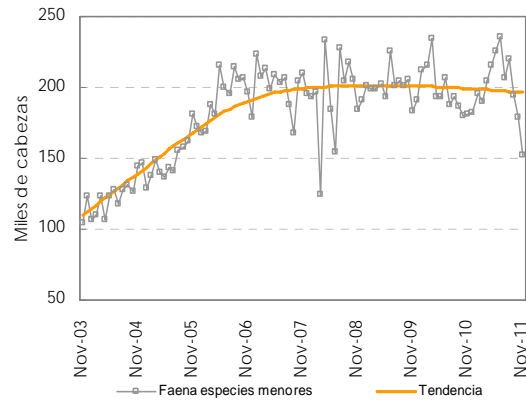
Faena y capturas pesqueras

Faena bovina



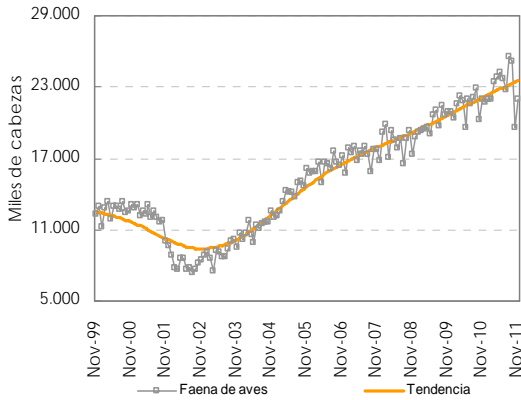
Fuente: Ministerio de Agricultura, Ganadería y Pesca.

Faena especies menores



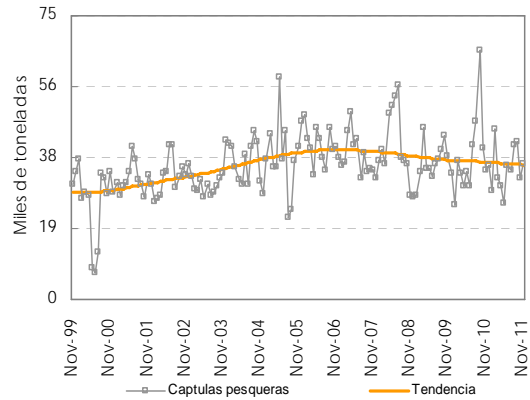
Fuente: Ministerio de Agricultura, Ganadería y Pesca.

Faena de aves



Fuente: Dirección Provincial de Estadística.

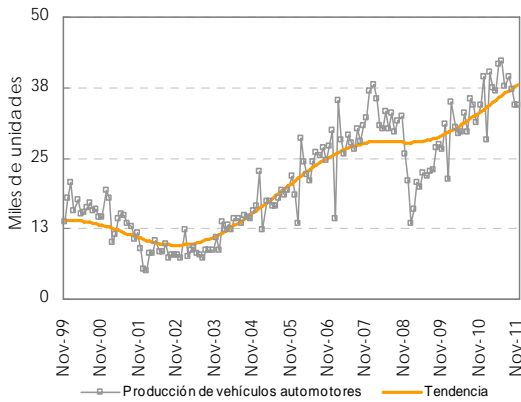
Capturas pesqueras



Fuente: Ministerio de Agricultura, Ganadería y Pesca.

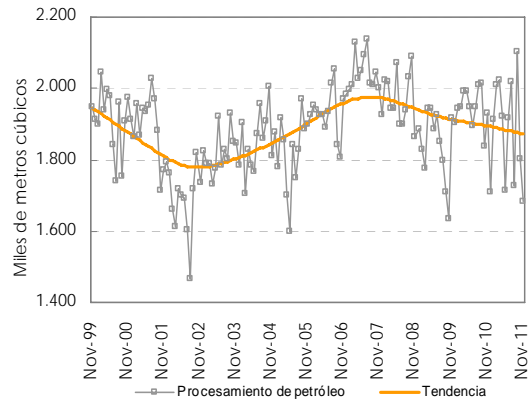
Industria manufacturera

Producción de vehículos automotores



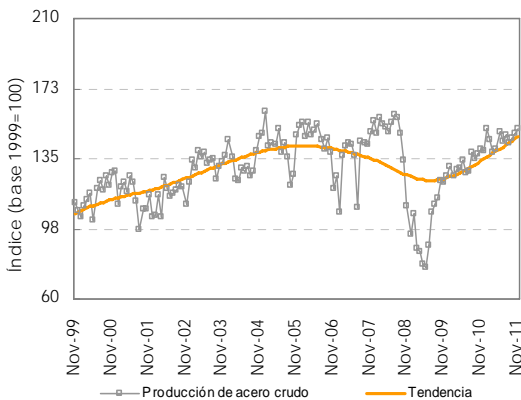
Fuente: Dirección Provincial de Estadística.

Procesamiento de petróleo



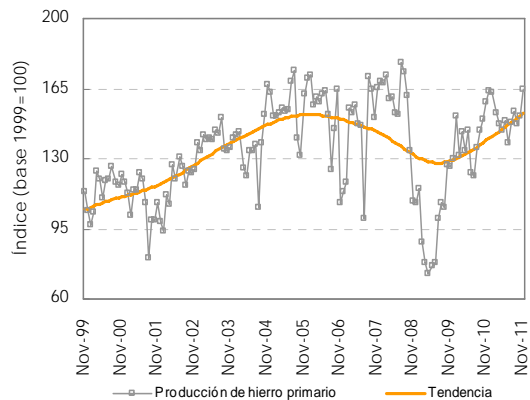
Fuente: Dirección Provincial de Estadística.

Producción de acero crudo



Fuente: Dirección Provincial de Estadística.

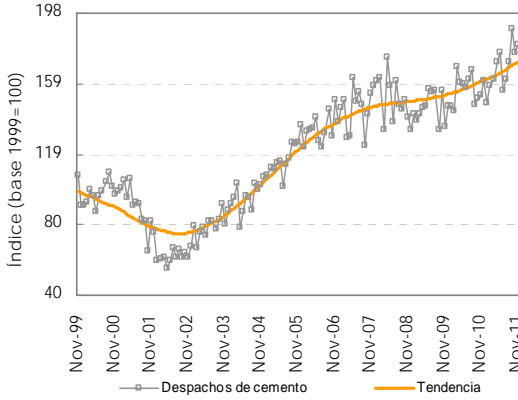
Producción de hierro primario



Fuente: Dirección Provincial de Estadística.

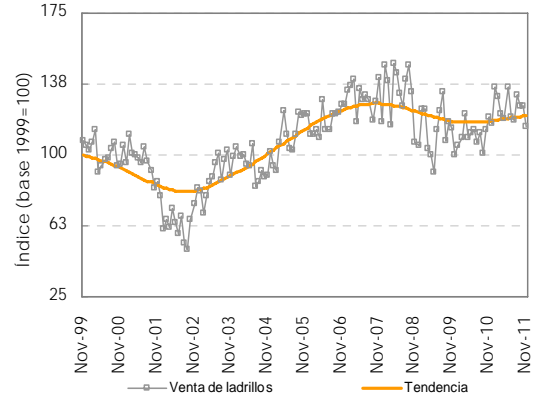
Actividad de la construcción

Despachos de cemento



Fuente: Dirección Provincial de Estadística.

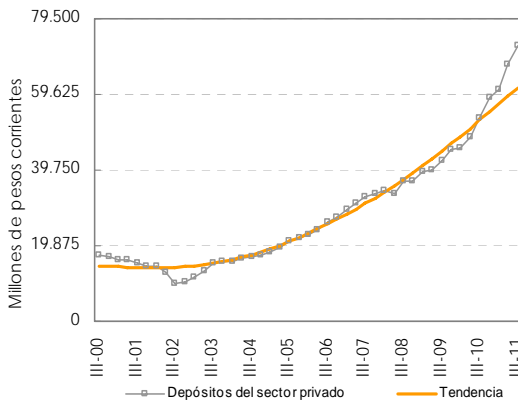
Venta de ladrillos



Fuente: Dirección Provincial de Estadística.

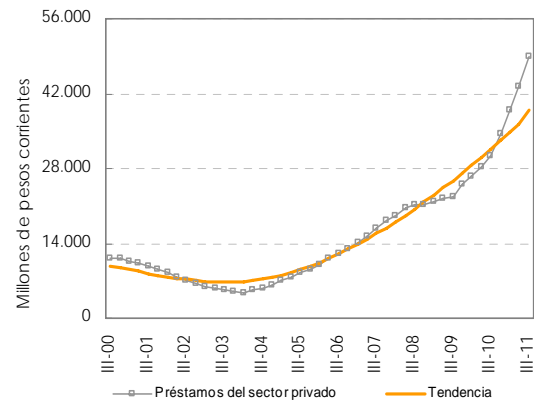
Sector financiero

Depósitos del sector privado



Fuente: Banco Central de la República Argentina.

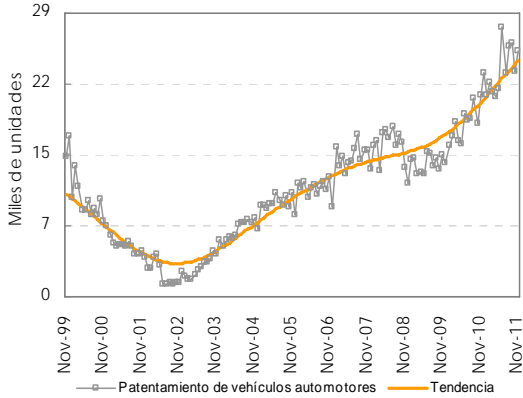
Préstamos del sector privado



Fuente: Banco Central de la República Argentina.

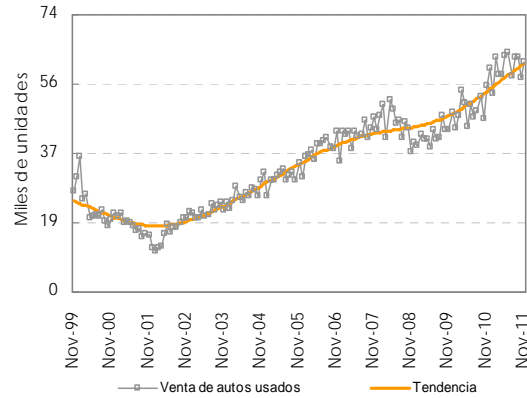
Consumo

Patentamiento de vehículos automotores



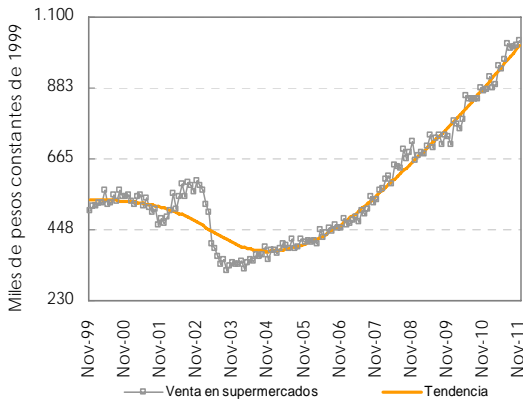
Fuente: Dirección Nacional de los Registros Nacionales de la Propiedad Automotor y de Créditos Prendarios.

Venta de autos usados



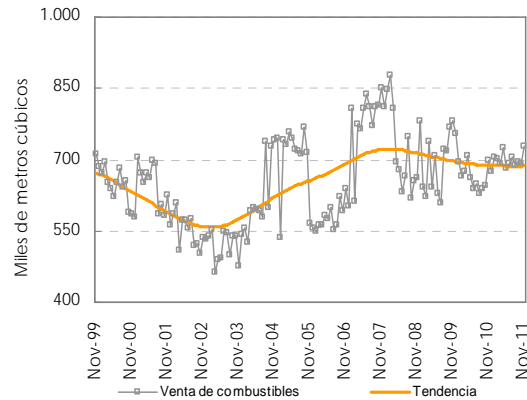
Fuente: Dirección Nacional de los Registros Nacionales de la Propiedad Automotor y de Créditos Prendarios.

Venta en supermercados



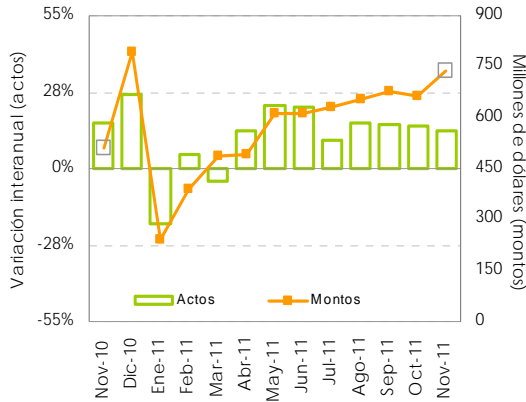
Fuente: Instituto Nacional de Estadística y Censos.

Venta de combustibles



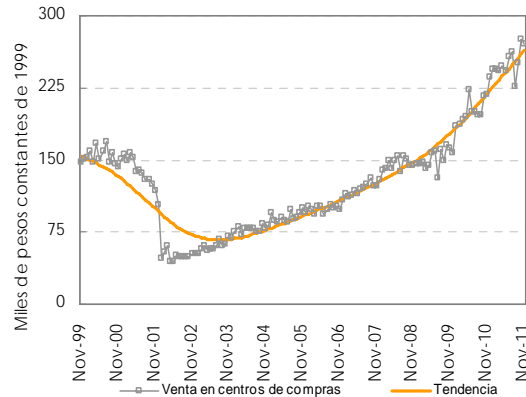
Fuente: Secretaría de Energía de la Nación.

Compra-venta de inmuebles



Fuente: Colegio de Escribanos de la Provincia de Buenos Aires.

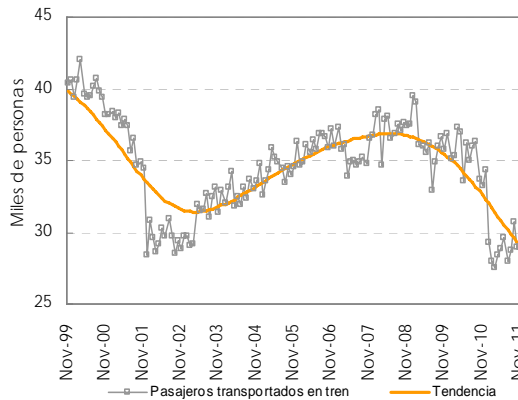
Venta en centros de compras



Fuente: Instituto Nacional de Estadística y Censos.

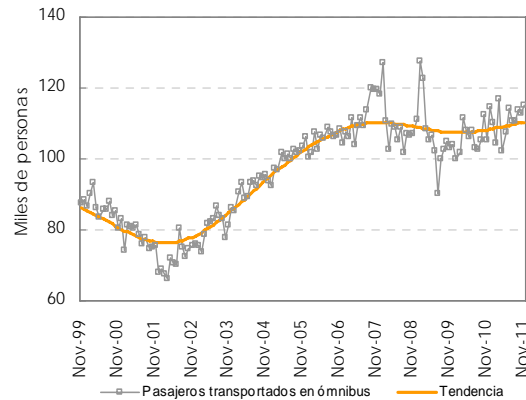
Servicios públicos

Pasajeros transportados en tren



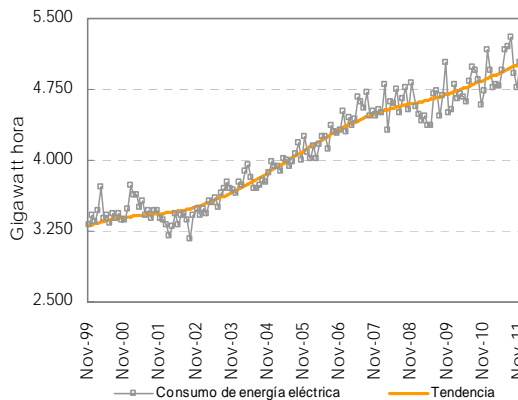
Fuente: Instituto Nacional de Estadística y Censos.

Pasajeros transportados en ómnibus



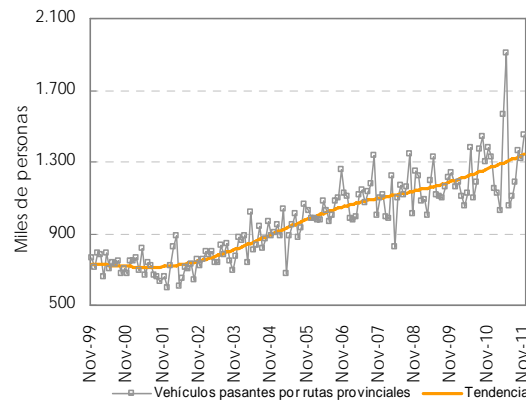
Fuente: Instituto Nacional de Estadística y Censos.

Consumo de energía eléctrica



Fuente: Dirección Provincial de Estadística.

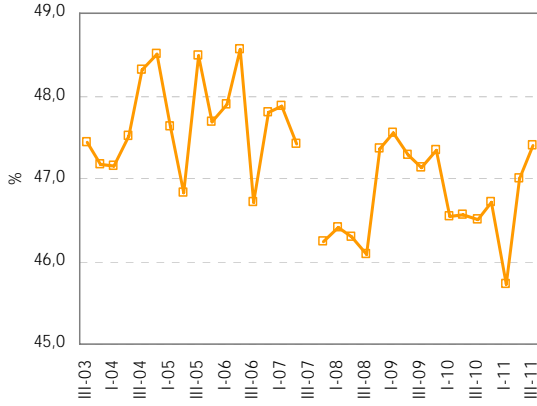
Vehículos pasantes por rutas provinciales



Fuente: Instituto Nacional de Estadística y Censos.

Mercado laboral

Tasa de actividad



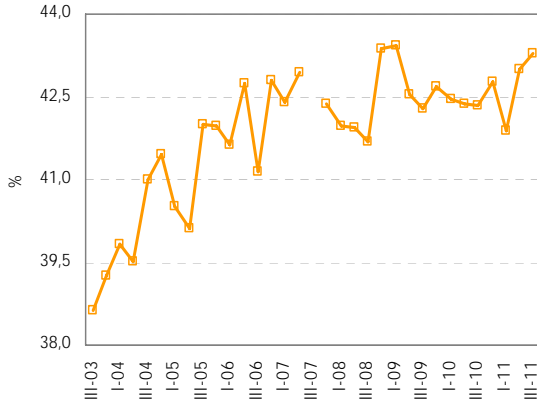
Fuente: Elaboración propia en base a Instituto Nacional de Estadística y Censos.

Tasa de desempleo



Fuente: Elaboración propia en base a Instituto Nacional de Estadística y Censos.

Tasa de empleo



Fuente: Elaboración propia en base a Instituto Nacional de Estadística y Censos.