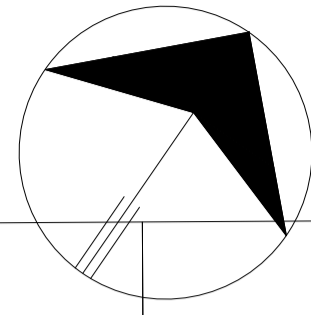


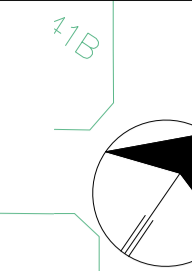


DOCUMENTACIÓN GRÁFICA

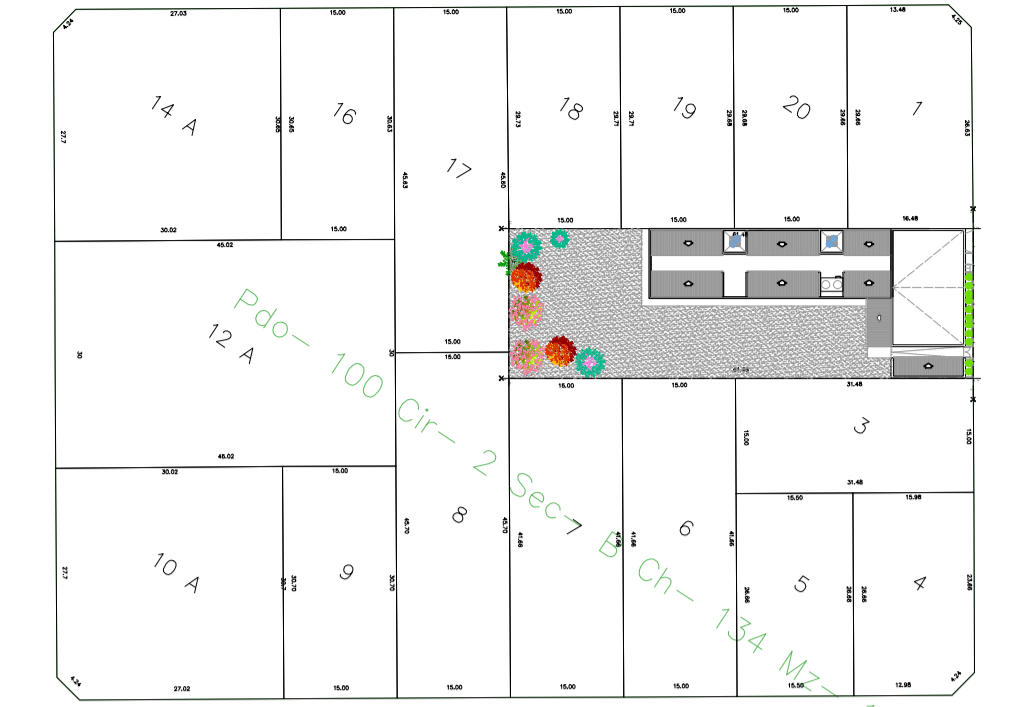
Obras Principales



CALLE CORDOBA



CALLE CORDOBA



CALLE TUCUMAN

IMPLANTACION PLANTA PROTOTIPO ESC 1:1000

CALLE GUILLERMO BROWN

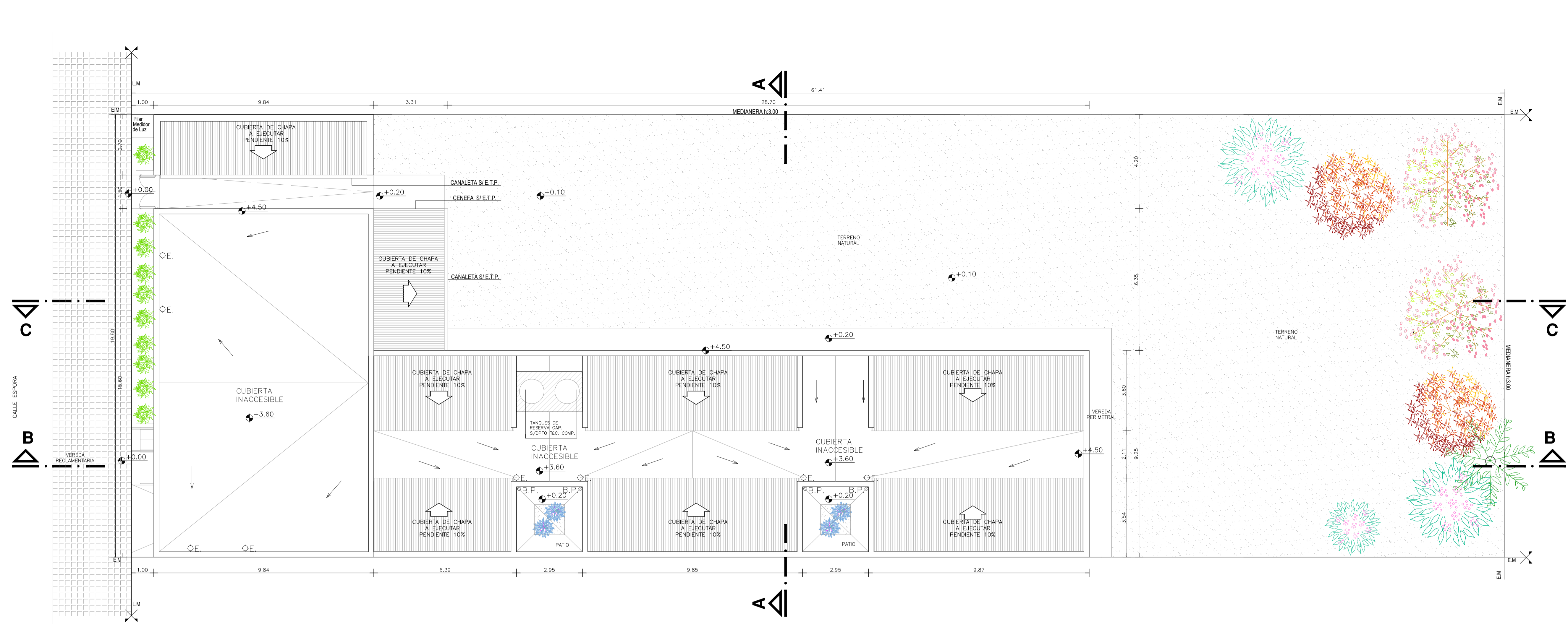
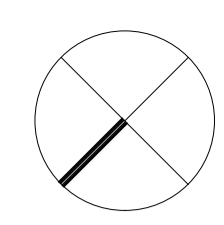
CALLE ESPORA

CALLE ESPORA

CALLE TUCUMAN

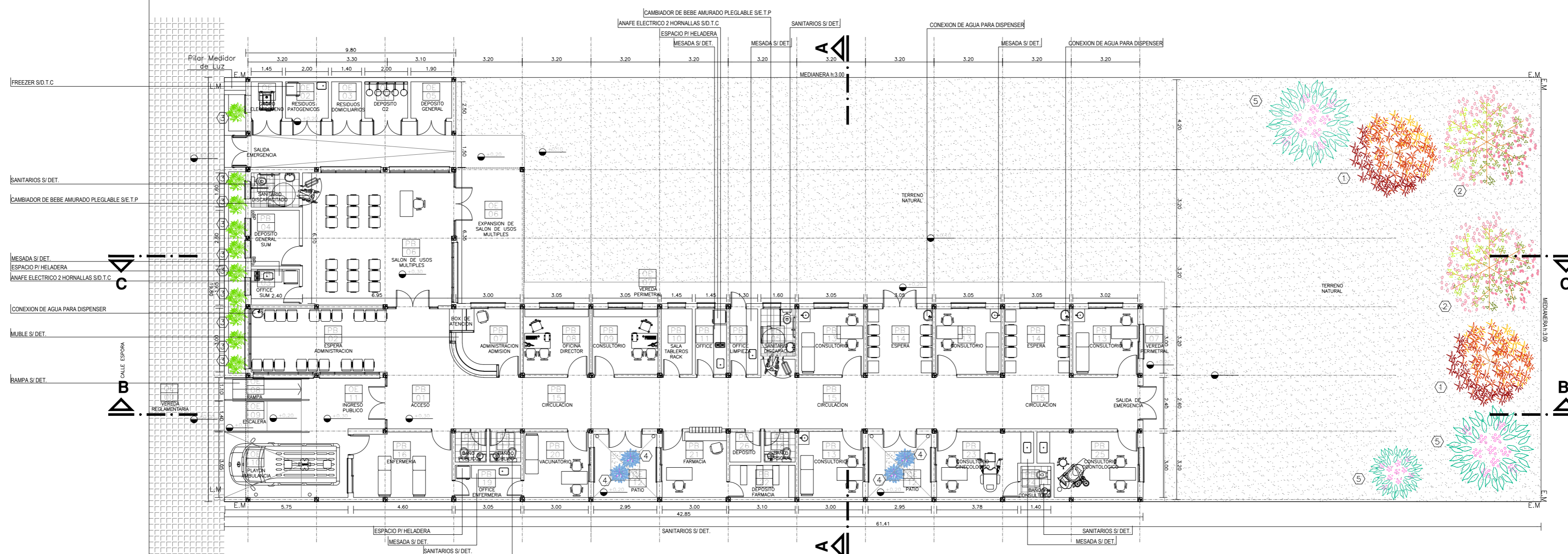
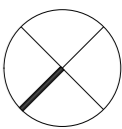
IMPLANTACION PLANTA PROTOTIPO ESC 1:200

DIRECCIÓN PROVINCIAL DE ARQUITECTURA	
MINISTERIO DE INFRAESTRUCTURA Y SERVICIOS PÚBLICOS	
BUENOS AIRES PROVINCIA	
RESPONSABLE PROYECTO ANTEPROYECTO: TRABAJO CONJUNTO CON DIRECCION DE INFRAESTRUCTURA Y SERVICIOS AUXILIARES DEL MINISTERIO DE SALUD PROVINCIA DE BUENOS AIRES ARQ° AYELEN PERSELLO ARQ° AGUSTINA PIA RANDAZZO	OBRA PROYECTO CAPS 7 CONSULTORIOS PROTOTIPO SISTEMATIZADO ENTRE MEDIANERAS LOCALIDAD SAN VICENTE PARTIDO SAN VICENTE
RESPONSABLE DOCUMENTACION TECNICA ARQ° IGNACIO LOPEZ JEFE DE DEPARTAMENTO ARQ° MARCELA COLOMAR DIRECTORA TECNICA ARQ° ROMINA VILLEGAS	FECHA NOVIEMBRE 2022 PLANO IMPLANTACION PLANTA PROTOTIPO ESCALA 1:200 - 1:1000
DIRECTORA PROVINCIAL LIC. MARCELA VILLEGAS	N° EXPEDIENTE EX-2022-22700411- GDEBA-DPTLMYSPGP AREA PROY. ESPECIALES Y EDUCAC. N° PLANO TOTAL 01 12



NOTAS:
 * LOS NIVELES INDICADOS EN EL PRESENTE PLANO DEBERAN SER VERIFICADOS POR LA EMPRESA CONTRATISTA PREVIO AL INICIO DE LAS OBRAS CON EL FIN DE RATIFICAR O RECTIFICAR LOS MISMOS.
 * EL NIVEL ±0.00 DE PROYECTO CORRESPONDE AL NIVEL ±0.00 TOMADO SOBRE LINEA MUNICIPAL.
 * TODA DIFERENCIA QUE AFECTE LAS MEDIDAS DE PROYECTO, QUE SURJA DE ALGUNA INSTALACION OCULTA Y QUE AFECTE EN FORMA CONSIDERABLE LAS DIMENSIONES O EL ARMADO DE ALGUNA LOCAL, DEBERA SER COMUNICADO DE INMEDIATO A LOS PROYECTISTAS A FIN DE EFECTUAR LOS CAMBIOS NECESARIOS.

DIRECCIÓN PROVINCIAL DE ARQUITECTURA	
MINISTERIO DE INFRAESTRUCTURA Y SERVICIOS PÚBLICOS	
BUENOS AIRES PROVINCIA	
RESPONSABLE PROYECTO ARQ° AYELEN PERSELLO ARQ° AGUSTINA PIA RANDAZZO	OBRA PROYECTO CAPS 7 CONSULTORIOS PROTÓTIPO SISTEMATIZADO ENTRE MEDIANERAS LOCALIDAD SAN VICENTE PARTIDO SAN VICENTE
RESPONSABLE DOCUMENTACION TECNICA ARQ° MARCELA COLOMAR	FECHA NOVIEMBRE 2022
PLANO PLANTA DE TECHOS	
ESCALA 1:100	
DIRECTORA PROVINCIAL LIC. MARCELA VILLEGAS	N° EXPEDIENTE EX-2022-22700411- GDEBA-DPTLMYSPGP
	AREA PROY. ESPECIALES Y EDUCAC.
	N° PLANO TOTAL 02 12



REFERENCIAS:

- ▣ ESTRUCTURA DE HORMIGÓN ARMADO-
 - ▣ MURO DE MAESTRERÍA A CONSTRUIR-
- FORESTACIÓN:
- ① LIQUIDAMAR STYRACFLUA (LIQUIDAMAR)
 - ② MAGNOLIA VIRGINIANA (MAGNOLIA)
 - ③ FIGUS BENJAMINA
 - ④ NERUM OLEANDER (LAUREL BLANCO)
 - ⑤ HANDROANTHUS IMPETIGOSUS (LAPACHO ROSADO)

NOTAS:

- *- LOS NIVELES INDICADOS EN EL PRESENTE PLANO DEBERAN SER VERIFICADOS POR LA EMPRESA CONTRATISTA PREVIO AL INICIO DE LAS OBRAS CON EL FIN DE RATIFICAR O RECTIFICAR LOS MISMOS.-
- *- EL NIVEL ±0.00 DE PROYECTO CORRESPONDE AL NIVEL ±0.00 TOMADO SOBRE LINEA MUNICIPAL.-
- *- TODA DIFERENCIA QUE AFECTE LAS MEDIDAS DE PROYECTO, QUE SURJA DE ALGUNA INSTALACIÓN OCULTA Y QUE AFECTE EN FORMA CONSIDERABLE LAS DIMENSIONES O EL ARMADO DE ALGUNA LOCAL, DEBERÁ SER COMUNICADO DE INMEDIATO A LOS PROYECTISTAS A FIN DE EFECTUAR LOS CAMBIOS NECESARIOS.-
- *- SE TOMA COMO NIVEL DE REFERENCIA ± 0.00 AL NIVEL DE VEREDA ESTE NIVEL NO PODRÁ SER INFERIOR A LA COTA DE INUNDABILIDAD QUE DEBERÁ INDICAR LA MUNICIPALIDAD DE LA LOCALIDAD CORRESPONDIENTE. (LEY 8253/60) - DECRETO REG.11368/61).
- *- DEBIDO A NO CONTAR CON PLANO DE NIVELACION, LA COTA DE NIVEL ±0.00 DE PROYECTO CORRESPONDE A LINEA MUNICIPAL DEBIDIENDO LA CONTRATISTA TOMAR LOS RECALDOS NECESARIOS. LAS MEDIDAS EXPRESADAS SON APROXIMADAS DEBIDIENDO SER CORROBORADAS EN SITIO POR LA EMPRESA E INSPECCION.

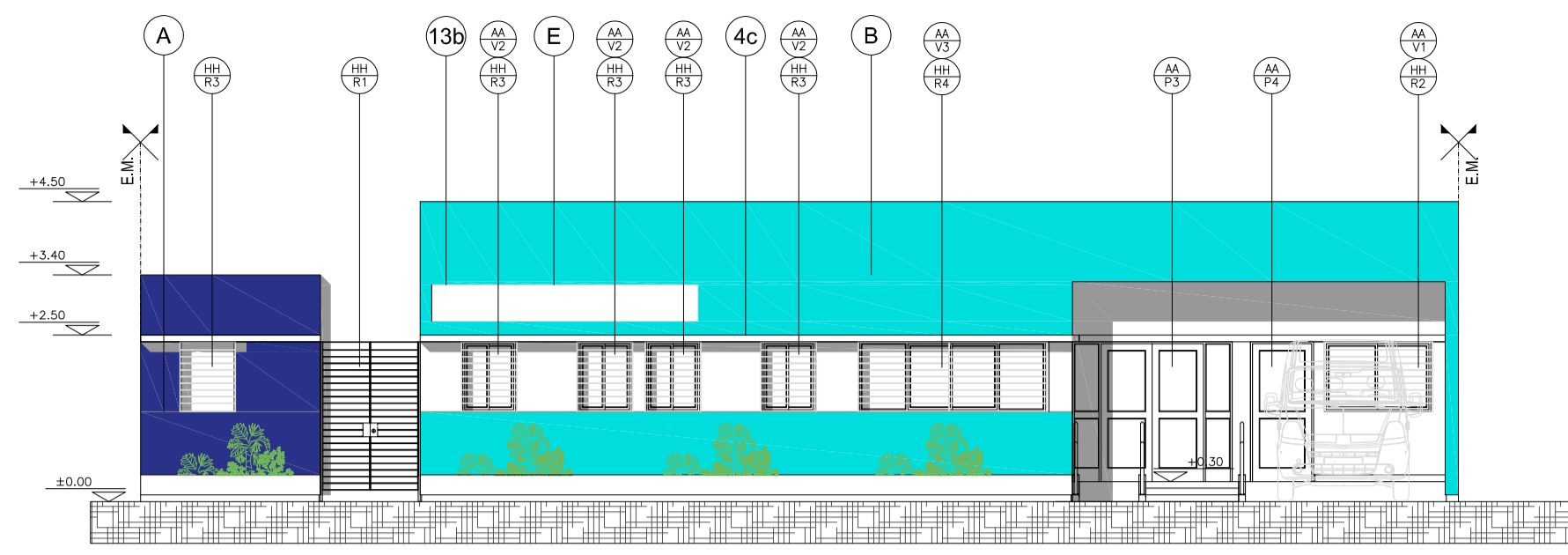
CUADRO DE SUPERFICIES

SUP. TOTAL TERRENO.....	1214.85 m ²
SUP. CUBIERTA A CONSTRUIR.....	420.10 m ²
SUP. SEMICUBIERTA A CONSTRUIR.....	38.41 m ²
SUP. TOTAL A CONSTRUIR.....	458.57 m ²

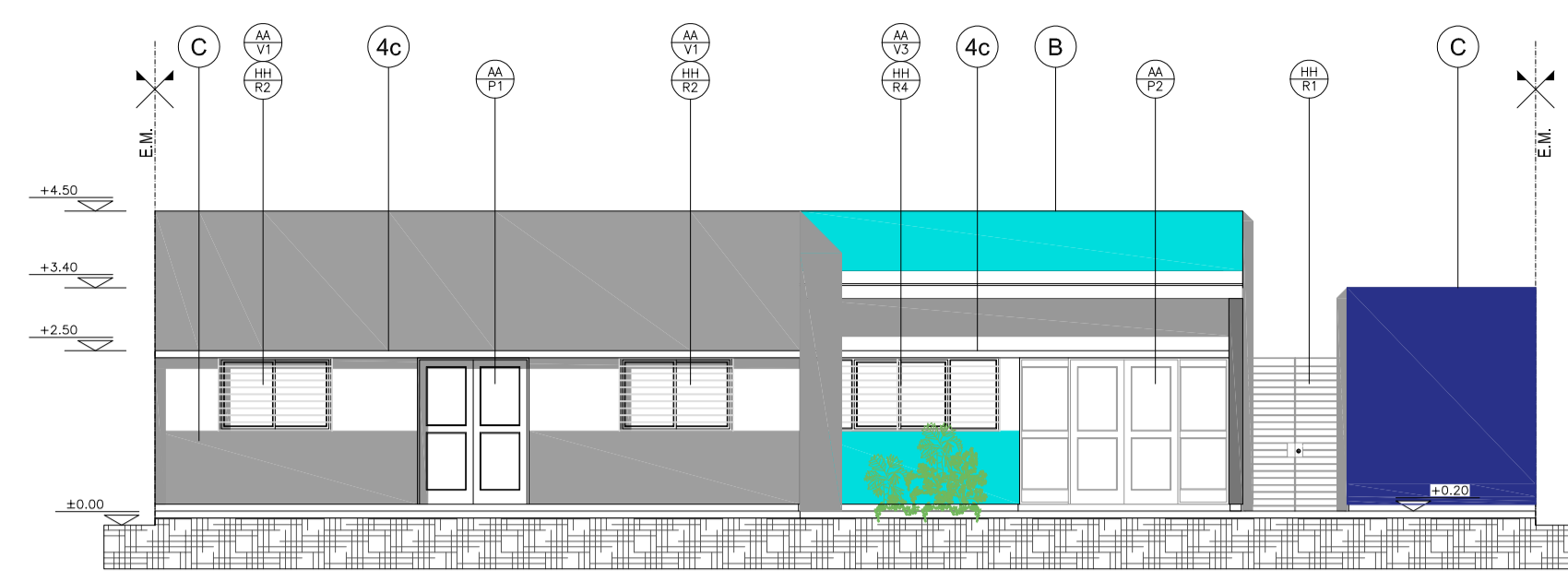
**DIRECCIÓN PROVINCIAL DE ARQUITECTURA
MINISTERIO DE INFRAESTRUCTURA Y SERVICIOS PÚBLICOS**

BUENOS AIRES PROVINCIA

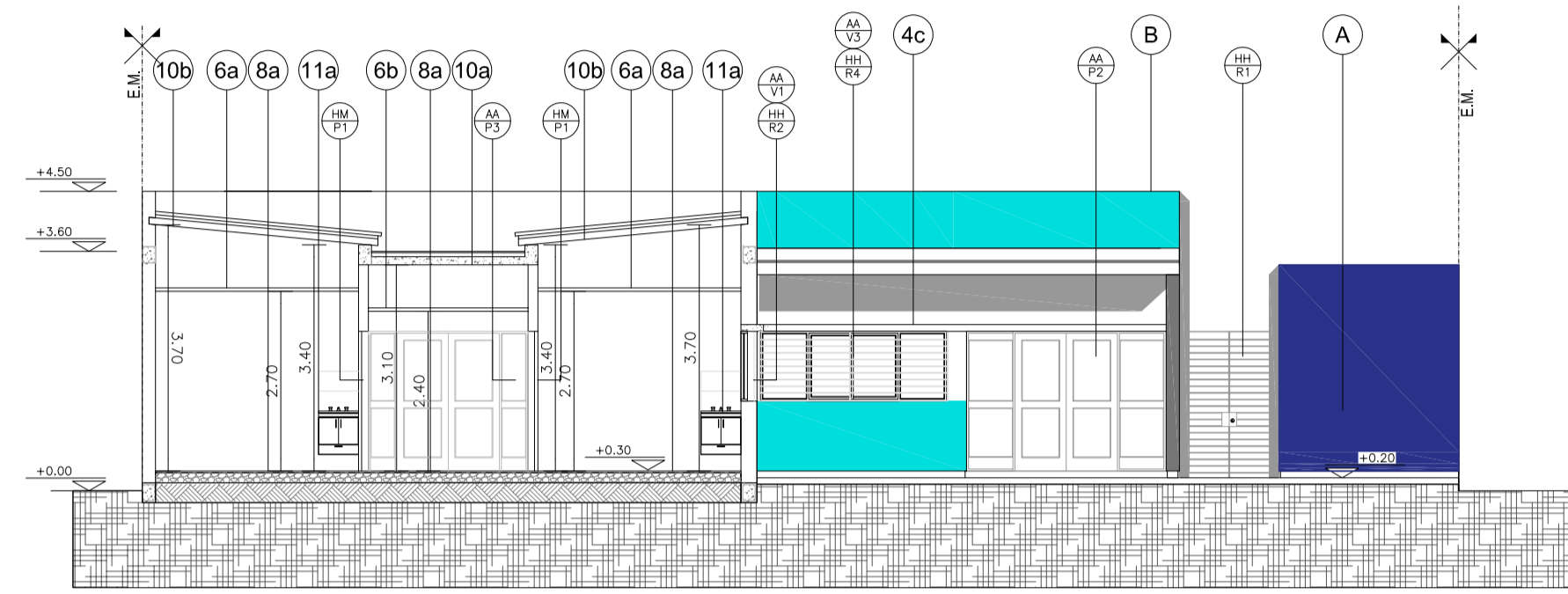
RESPONSABLE PROYECTO ANTEPROYECTO: TRABAJO CONJUNTO CON DIRECCION DE INFRAESTRUCTURA Y SERVICIOS AUXILIARES DEL MINISTERIO DE SALUD PROVINCIA DE BUENOS AIRES ARQ° AYELEN PERSELLO ARQ° AGUSTINA PIA RANDAZZO		OBRA PROYECTO CAPS 7 CONSULTORIOS PROTOTIPO SISTEMATIZADO ENTRE MEDIANERAS LOCALIDAD SAN VICENTE PARTIDO SAN VICENTE	
RESPONSABLE DOCUMENTACION TECNICA ARQ° AYELEN PERSELLO - ARQ° PIA RANDAZZO		FECHA NOVIEMBRE 2022	
JEFE DE DEPARTAMENTO ARQ° MARCELA COLOMAR		PLANO PLANTA	
DIRECTORA TECNICA ARQ° ROMINA VILLEGAS		ESCALA 1:100	
DIRECTORA PROVINCIAL LIC. MARCELA VILLEGAS		N° EXPEDIENTE EK-2022-2770411- GDEBA-DPTLMY8PGP	AREA PROY. ESPECIALES Y EDUCAC.
		N° PLANO 03	TOTAL 12



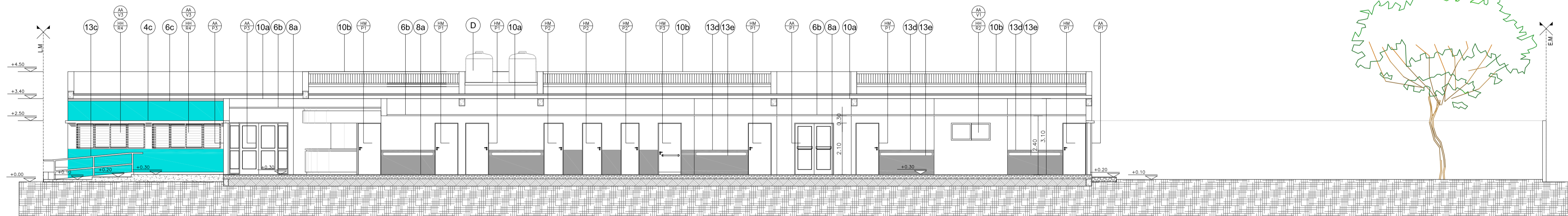
VISTA FRENTE



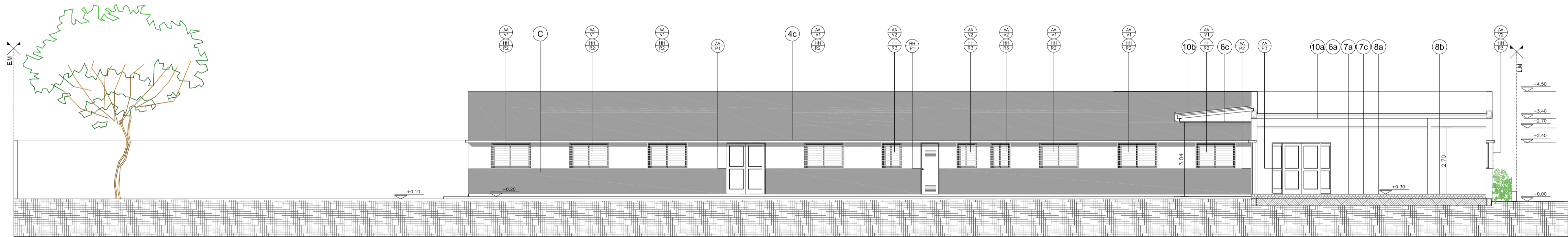
VISTA CONTRAFRENTE



CORTE A-A



CORTE B-B



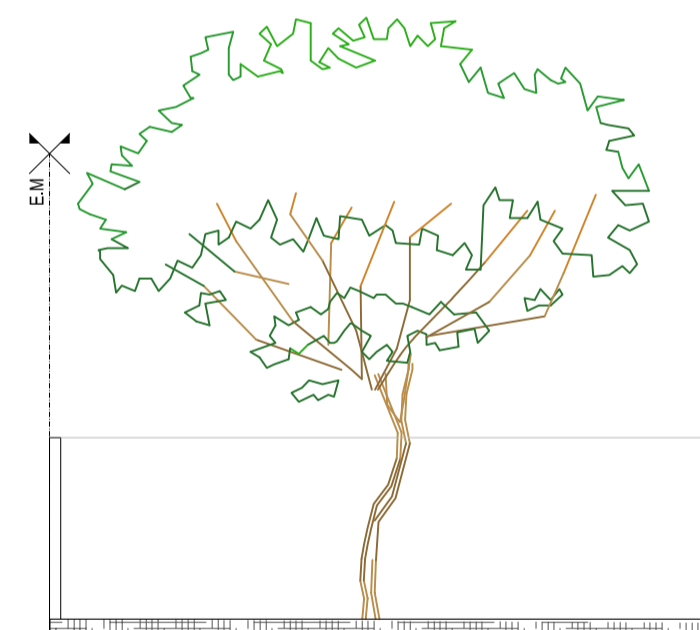
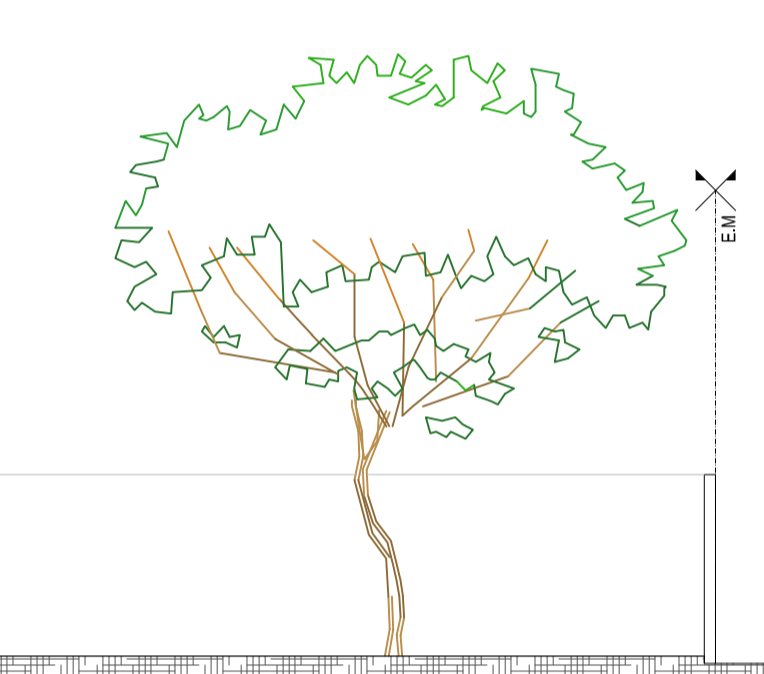
CORTE C-C

REFERENCIAS:

- MURO DE MAMPOSTERIA A CONSTRUIR.-
- HORMIGON ARMADO A CONSTRUIR.-

UBICACION COLORES:

- A** MURO DE MAMPOSTERIA TERMINACION COLOR AZUL 2392C.-
- B** MURO DE MAMPOSTERIA TERMINACION COLOR TURQUESA 2474T.-
- C** MURO DE MAMPOSTERIA TERMINACION COLOR GRIS 2318P.-
- D** TANQUE DE RESERVA S/ D.T.C.-
- E** CARTEL S/ E.T.P.-



DIRECCIÓN PROVINCIAL DE ARQUITECTURA MINISTERIO DE INFRAESTRUCTURA Y SERVICIOS PÚBLICOS BUENOS AIRES PROVINCIA			
RESPONSABLE PROYECTO ARQ° AYELEN PERSELLO - ARQ° PIA RANDAZZO ARQ° AYELEN PERSELLO ARQ° AGUSTINA PIA RANDAZZO		OBRA PROYECTO CAPS 7 CONSULTORIOS PROTOTIPO SISTEMATIZADO ENTRE MEDIANERAS LOCALIDAD SAN VICENTE PARTIDO SAN VICENTE	
RESPONSABLE DOCUMENTACION TECNICA ARQ° AYELEN PERSELLO - ARQ° PIA RANDAZZO JEFE DE DEPARTAMENTO ARQ° MARCELA COLOMAR DIRECTORA TECNICA ARQ° ROMINA VILLEGAS DIRECTORA PROVINCIAL LIC. MARCELA VILLEGAS		FECHA NOVIEMBRE 2022 PLANO CORTES - VISTAS ESCALA 1:100	
N° EXPEDIENTE EX-2022-22700411- LIC. MARCELA VILLEGAS		AREA PROY. ESPECIALES Y EDUCAC. N° PLANO 05 TOTAL 12	

TIPOS	AA P1	AA P2	AA P3	AA P4	AA V1	AA V2
CANTIDAD	4 2 con barral antipánico (CIRCULACION - ESPERA) 2 sin barral antipánico (PATIOS)	1	2	1	14	7
DISEÑO						
ESC. 1:5 0						
LOCAL	CIRCULACION SALIDA DE EMERGENCIA - ESPERA - PATIOS	EXPANSION SUM	INGRESO PUBLICO - INGRESO SUM	INGRESO ENFERMERIA	ADMINISTRACION - OFICINA - CONSULTORIOS - ESPERA - FARMACIA - VACUNATORIO - ENFERMERIA -	OFFICE SUM - DEPOSITO SUM - SANITARIO DISCAPACITADO - SALA DE TABLEROS RACKS - OFFICE - OFFICE LIMPIEZA

E S P E C I F I C A C I O N E S	MARCOS	PREMARCO: ALUMINIO ANODIZADO FIJADO A LA MAMPOSTERÍA. MARCO: ALUMINIO ANODIZADO 15 MICRONES CERTIFICADO COLOR NATURAL SATINADO CON CONTRAMARCO. LINEA MODENA (ALUAR) O SUPERIOR.	PREMARCO: ALUMINIO ANODIZADO FIJADO A LA MAMPOSTERÍA. MARCO: ALUMINIO ANODIZADO 15 MICRONES CERTIFICADO COLOR NATURAL SATINADO CON CONTRAMARCO. LINEA MODENA (ALUAR) O SUPERIOR.	PREMARCO: ALUMINIO ANODIZADO FIJADO A LA MAMPOSTERÍA. MARCO: ALUMINIO ANODIZADO 15 MICRONES CERTIFICADO COLOR NATURAL SATINADO CON CONTRAMARCO. LINEA MODENA (ALUAR) O SUPERIOR.	PREMARCO: ALUMINIO ANODIZADO FIJADO A LA MAMPOSTERÍA. MARCO: ALUMINIO ANODIZADO 15 MICRONES CERTIFICADO COLOR NATURAL SATINADO CON CONTRAMARCO. LINEA MODENA (ALUAR) O SUPERIOR.	PREMARCO: ALUMINIO ANODIZADO FIJADO A LA MAMPOSTERÍA. MARCO: ALUMINIO ANODIZADO 15 MICRONES CERTIFICADO COLOR NATURAL SATINADO CON CONTRAMARCO. LINEA MODENA (ALUAR) O SUPERIOR.	
	HOJA	2 HOJAS DE ABRIR. BASTIDOR, PARANTES Y TRAVESAÑOS CON PERFILES DE ALUMINIO ANODIZADO COLOR NATURAL SATINADO. LINEA MODENA (ALUAR) O EQUIVALENTE SUPERIOR.	2 HOJAS DE ABRIR Y 2 PAÑOS FIJOS LATERALES. BASTIDOR, PARANTES Y TRAVESAÑOS CON PERFILES DE ALUMINIO ANODIZADO COLOR NATURAL SATINADO. LINEA MODENA (ALUAR) O EQUIVALENTE SUPERIOR.	2 HOJAS DE ABRIR Y 2 PAÑOS FIJOS LATERALES. BASTIDOR, PARANTES Y TRAVESAÑOS CON PERFILES DE ALUMINIO ANODIZADO COLOR NATURAL SATINADO. LINEA MODENA (ALUAR) O EQUIVALENTE SUPERIOR.	1 HOJA DE ABRIR. BASTIDOR, PARANTES Y TRAVESAÑOS CON PERFILES DE ALUMINIO ANODIZADO COLOR NATURAL SATINADO. LINEA MODENA (ALUAR) O EQUIVALENTE SUPERIOR.	2 HOJAS CORREDIZAS. PERFILES DE ALUMINIO ANODIZADO COLOR NATURAL SATINADO. LINEA MODENA (ALUAR) O EQUIVALENTE SUPERIOR.	2 HOJAS CORREDIZAS. PERFILES DE ALUMINIO ANODIZADO COLOR NATURAL SATINADO. LINEA MODENA (ALUAR) O EQUIVALENTE SUPERIOR.
	SISTEMA	PUERTA DE 2 HOJAS DE ABRIR BATIENTE CON BARRAL ANTIPANICO.	PUERTA DE 2 HOJAS DE ABRIR BATIENTE CON BARRAL ANTIPANICO Y 2 PAÑOS FIJOS SEGUN PLANO.	PUERTA DE 2 HOJAS DE ABRIR BATIENTE CON BARRAL ANTIPANICO Y 2 PAÑOS FIJOS SEGUN PLANO.	PUERTA DE 1 HOJA DE ABRIR BATIENTE SEGUN PLANO.	VENTANA 2 HOJAS DE ABRIR CORREDIZAS.	VENTANA 2 HOJAS DE ABRIR CORREDIZAS.
	HERRAJES	PUERTA: 3 BISAGRAS POR HOJA DE TRES PIEZAS Y MANIJA DOBLE BALANCIN Y BOCALLAVES GIESSE O EQUIVALENTE SUPERIOR. CERRADURA CILINDRO PARA PUERTA DE ABRIR TIPO WELKA O SIMILAR SUPERIOR. CIERRE AUTOMATICO CON FRENO HIDRAULICO DE CERRAMIENTO. BARRAL ANTIPANICO METALICO COLOR ROJO TIPO WELKA PARA EVACUACION COLOCACION INTERIOR MANIJON EXTERIOR Y CILINDRO DE SEGURIDAD WELKA PARA PUERTA ANTIPANICO.	PUERTA: 3 BISAGRAS POR HOJA DE TRES PIEZAS Y MANIJA DOBLE BALANCIN Y BOCALLAVES GIESSE O EQUIVALENTE SUPERIOR. CERRADURA CILINDRO PARA PUERTA DE ABRIR TIPO WELKA O SIMILAR SUPERIOR. CIERRE AUTOMATICO CON FRENO HIDRAULICO DE CERRAMIENTO. BARRAL ANTIPANICO METALICO COLOR ROJO TIPO WELKA PARA EVACUACION COLOCACION INTERIOR MANIJON EXTERIOR Y CILINDRO DE SEGURIDAD WELKA PARA PUERTA ANTIPANICO.	PUERTA: 3 BISAGRAS POR HOJA DE TRES PIEZAS Y MANIJA DOBLE BALANCIN Y BOCALLAVES GIESSE O EQUIVALENTE SUPERIOR. CERRADURA CILINDRO PARA PUERTA DE ABRIR TIPO WELKA O SIMILAR SUPERIOR. CIERRE AUTOMATICO CON FRENO HIDRAULICO DE CERRAMIENTO. BARRAL ANTIPANICO METALICO COLOR ROJO TIPO WELKA PARA EVACUACION COLOCACION INTERIOR MANIJON EXTERIOR Y CILINDRO DE SEGURIDAD WELKA PARA PUERTA ANTIPANICO.	PUERTA: 3 BISAGRAS POR HOJA DE TRES PIEZAS Y MANIJA DOBLE BALANCIN Y BOCALLAVES GIESSE O EQUIVALENTE SUPERIOR. CERRADURA CILINDRO PARA PUERTA DE ABRIR TIPO WELKA O SIMILAR SUPERIOR. CIERRE AUTOMATICO CON FRENO HIDRAULICO DE CERRAMIENTO. BARRAL ANTIPANICO METALICO COLOR ROJO TIPO WELKA PARA EVACUACION COLOCACION INTERIOR MANIJON EXTERIOR Y CILINDRO DE SEGURIDAD WELKA PARA PUERTA ANTIPANICO.	CIERRE LATERAL AUTOMATICO PARA VENTANA CORREDIZA CALIDAD SUPERIOR TIPO GIESSE O EQUIVALENTE SUPERIOR.	CIERRE LATERAL AUTOMATICO PARA VENTANA CORREDIZA CALIDAD SUPERIOR TIPO GIESSE O EQUIVALENTE SUPERIOR.
	VIDRIOS	DVH DE SEGURIDAD 6/9/6 S/E.T.P. - EQUIVALE A 2 DE 3-3 TRANSPARENTE, TIPO BLISAN O SUPERIOR	DVH DE SEGURIDAD 6/9/6 S/E.T.P. - EQUIVALE A 2 DE 3-3 TRANSPARENTE, TIPO BLISAN O SUPERIOR	DVH DE SEGURIDAD 6/9/6 S/E.T.P. - EQUIVALE A 2 DE 3-3 TRANSPARENTE, TIPO BLISAN O SUPERIOR	DVH DE SEGURIDAD 6/9/6 S/E.T.P. - EQUIVALE A 2 DE 3-3 TRANSPARENTE, TIPO BLISAN O SUPERIOR	DVH DE SEGURIDAD 6/9/6 S/E.T.P. - EQUIVALE A 2 DE 3-3 TRANSPARENTE, TIPO BLISAN O SUPERIOR	DVH DE SEGURIDAD 6/9/6 S/E.T.P. - EQUIVALE A 2 DE 3-3 TRANSPARENTE, TIPO BLISAN O SUPERIOR
	CONTRAVIDRIOS	INT: CURVO MAT. IDEM MARCO EXT: RECTO MAT. IDEM MARCO	INT: CURVO MAT. IDEM MARCO EXT: RECTO MAT. IDEM MARCO	INT: CURVO MAT. IDEM MARCO EXT: RECTO MAT. IDEM MARCO	INT: CURVO MAT. IDEM MARCO EXT: RECTO MAT. IDEM MARCO	INT: CURVO MAT. IDEM MARCO EXT: RECTO MAT. IDEM MARCO	INT: CURVO MAT. IDEM MARCO EXT: RECTO MAT. IDEM MARCO

TIPOS	AA V3	AA PFM1	HM P1	HM P2	HM P2'
CANTIDAD	6	1	14	10	1
DISEÑO					
ESC. 1:5 0					
LOCAL	ESPERA - SUM.	FARMACIA	OFFICE SUM - DEPOSITO SUM - ADMINISTRACION - ENFERMERIA - VACUNATORIO - OFICINA - FARMACIA - CONSULTORIOS.	SANITARIOS - OFFICE ENFERMERIA - SALA DE TABLEROS RACKS - OFFICE - DEPOSITO FARMACIA - DEPOSITO.	OFFICE LIMPIEZA

E S P E C I F I C A C I O N E S	MARCOS	PREMARCO: ALUMINIO ANODIZADO FIJADO A LA MAMPOSTERÍA. MARCO: ALUMINIO ANODIZADO 15 MICRONES CERTIFICADO COLOR NATURAL SATINADO CON CONTRAMARCO. LINEA MODENA (ALUAR) O SUPERIOR.	PREMARCO: ALUMINIO ANODIZADO FIJADO A MAMPOSTERÍA. ALUMINIO ANODIZADO 15 MICRONES CERTIFICADO COLOR NATURAL SATINADO CON CONTRAMARCO. LINEA MODENA (ALUAR) O SUPERIOR.	PREMARCO: PERIMETRAL DE TUBO DE ACERO 70x70 mm CON FIJACION A PISO Y LOSA EN CADA JAMBA. MARCO DE CHAPA DE HIERRO DOBLADA DD N° 16 A CAJON SEGUN ANCHO DE MURO.	PREMARCO: PERIMETRAL DE TUBO DE ACERO 70x70 mm CON FIJACION A PISO Y LOSA EN CADA JAMBA. MARCO DE CHAPA DE HIERRO DOBLADA DD N° 16 A CAJON SEGUN ANCHO DE MURO.
	HOJA	2 HOJAS CORREDIZAS Y 2 PAÑOS FIJOS LATERALES. PERFILES DE ALUMINIO ANODIZADO COLOR NATURAL SATINADO. LINEA MODENA (ALUAR) O EQUIVALENTE SUPERIOR.	VENTANA PAÑO FLUO PERFILES ALUMINIO ANODIZADO COLOR NATURAL SATINADO. LINEA MODENA (ALUAR) O EQUIVALENTE SUPERIOR.	TIPO PLACA DE CEDRO DE PRIMERA CALIDAD CONSTRUIDA SEGUN PLIEGO. 45mm DE ESPESOR. REVESTIDA EN AMBAS CARAS CON LAMINADO MELAMINICO SATINADO COLOR SEGUN MEMORIA DE 1mm DE ESPESOR. NUCLEO INTERIOR CON TRAMA TIPO NIDO DE ABEJA DE MADERA MACIZA (PINO PARANA) Y CANTONERAS DE CEDRO PERIMETRALES DE 1cm DE ESPESOR. ZOCALO EN AMBAS CARAS DE ACERO INOXIDABLE SEMIMATE DE 1 mm. PEGADOS CON ADHESIVOS h:10 cm	TIPO PLACA DE CEDRO DE PRIMERA CALIDAD CONSTRUIDA SEGUN PLIEGO. 45mm DE ESPESOR. REVESTIDA EN AMBAS CARAS CON LAMINADO MELAMINICO SATINADO COLOR SEGUN MEMORIA DE 1mm DE ESPESOR. NUCLEO INTERIOR CON TRAMA TIPO NIDO DE ABEJA DE MADERA MACIZA (PINO PARANA) Y CANTONERAS DE CEDRO PERIMETRALES DE 1cm DE ESPESOR. ZOCALO EN AMBAS CARAS DE ACERO INOXIDABLE SEMIMATE DE 1 mm. PEGADOS CON ADHESIVOS h:10 cm
	SISTEMA	VENTANA 2 HOJAS DE ABRIR CORREDIZAS CON 2 PAÑOS FIJOS LATERALES.	PAÑO FLUO	PUERTA DE 1 HOJA DE ABRIR. BATIENTE SEGUN PLANO.	PUERTA DE 1 HOJA DE ABRIR. BATIENTE SEGUN PLANO.
	HERRAJES	CIERRE LATERAL AUTOMATICO PARA VENTANA CORREDIZA CALIDAD SUPERIOR TIPO GIESSE O EQUIVALENTE SUPERIOR.		3 POMELAS MIXTAS REFORZADAS DE HIERRO. CERRADURA DE EMBUTIR DE CILINDRO UNICABO PARA PUERTAS INTERIORES. MANIJA DOBLE BALANCIN BRONCE- PLATIL, RECTA PESADA. BOCALLAVES Y ROSETAS CIRCULARES.	3 POMELAS MIXTAS REFORZADAS DE HIERRO. CERRADURA DE EMBUTIR DE CILINDRO UNICABO PARA PUERTAS INTERIORES. MANIJA DOBLE BALANCIN BRONCE- PLATIL, RECTA PESADA. BOCALLAVES Y ROSETAS CIRCULARES.
	VIDRIOS	DVH DE SEGURIDAD 6/9/6 S/E.T.P. - EQUIVALE A 2 DE 3-3 TRANSPARENTE, TIPO BLISAN O SUPERIOR	DVH DE SEGURIDAD 6/9/6 S/E.T.P. - EQUIVALE A 2 DE 3-3 TRANSPARENTE, TIPO BLISAN O SUPERIOR		
	CONTRAVIDRIOS	INT: CURVO MAT. IDEM MARCO EXT: RECTO MAT. IDEM MARCO	INT: CURVO MAT. IDEM MARCO EXT: RECTO MAT. IDEM MARCO		

NOTAS

- *- LA FORMA DE ABRIR DE LAS PUERTAS, INDICADAS EN LAS CORRESPONDIENTES PLANILLAS, ES A MODO INDICATIVO. SE DEBERAN VERIFICAR LAS BATIENTES INDICADAS EN PLANO DE PLANTA..
- *- TODAS LAS CARPINTERIAS INDICADAS EN PLANTA CON FORMA DE ABRIR HACIA AFUERA, DEBERAN SER COLOCADAS A FILO EXTERIOR DEL MURO PARA GARANTIZAR EL ABATIMIENTO A 180° SOBRE LOS MUROS ADYACENTES.-
- *- TODAS LAS MEDIDAS SE VERIFICARAN EN OBRA.

DIRECCIÓN PROVINCIAL DE ARQUITECTURA
MINISTERIO DE INFRAESTRUCTURA Y SERVICIOS PÚBLICOS

BUENOS AIRES PROVINCIA

RESPONSABLE PROYECTO
ANTEPROYECTO: TRABAJO CONJUNTO CON DIRECCION DE INFRAESTRUCTURA Y SERVICIOS AUXILIARES DEL MINISTERIO DE SALUD PROVINCIA DE BUENOS AIRES
ARQ° AYELEN PERSELLO
ARQ° AGUSTINA PIA RANDAZZO

OBRA
PROYECTO CAPS 7 CONSULTORIOS

ENTRE MEDIANERAS
LOCALIDAD SAN VICENTE
PARTIDO SAN VICENTE

RESPONSABLE DOCUMENTACION TECNICA
ARQ° AYELEN PERSELLO - ARQ° PIA RANDAZZO

FECHA
NOVIEMBRE 2022

JEFE DE DEPARTAMENTO
ARQ° MARCELA COLOMAR

DIRECTORA TECNICA
ARQ° ROMINA VILLEGAS

DIRECTORA PROVINCIAL
LIC. MARCELA VILLEGAS

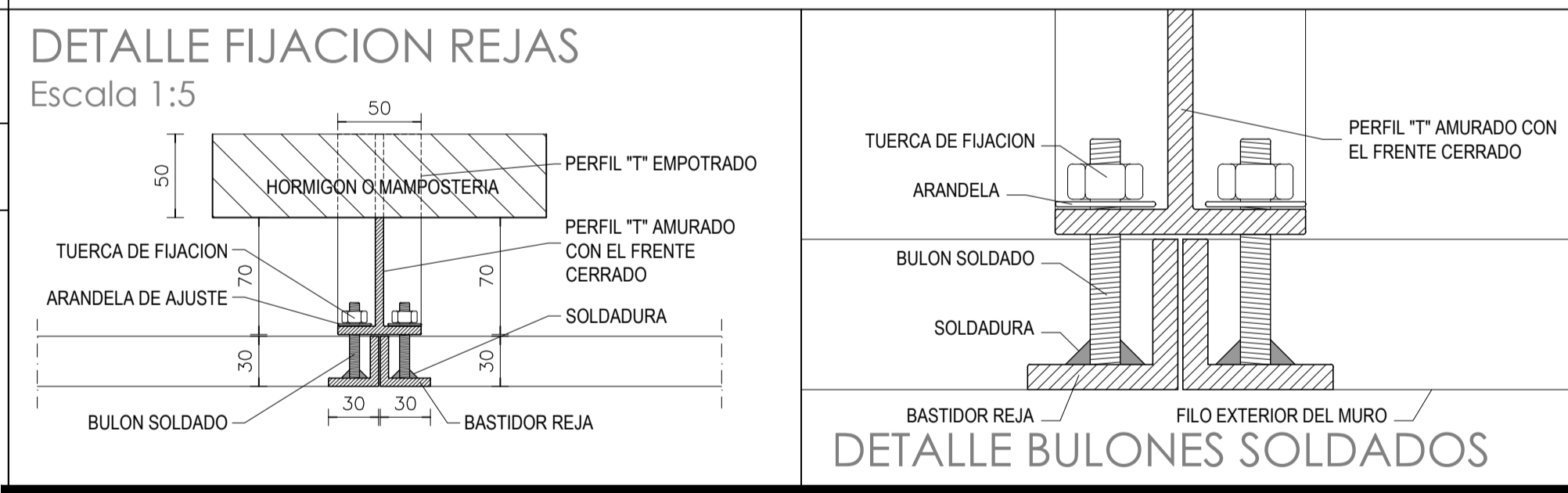
PLANO
PLANILLA DE CARPINTERIAS 1

ESCALA
1:100

N° EXPEDIENTE	AREA	N° PLANO	TOTAL
EX-2022-22700411- GDEBA-DPTLMYSPGp	PROY. ESPECIALES Y EDUCAC.	07	12

TIPOS	HM P3	HH P1	HH P2	HH R1
CANTIDAD	2	1	5	1
DISEÑO				
ESC. 1:5 0				
LOCAL	SANITARIO DISCAPACITADO	OFFICE LIMPIEZA	RESIDUOS PATOGENICOS - RESIDUOS DOMICILIARIOS - TUBOS DE OXIGENO - GRUPO ELECTROGENO - DEPOSITO.	SALIDA EMERGENCIAS - INGRESO SUM
MARCOS	PREMARCO: PERIMETRAL DE TUBO DE ACERO 70x70 mm CON FIJACION A PISO Y LOSA EN CADA JAMBA. MARCO DE CHAPA DE HIERRO DOBLADA DD N° 16 A CAJON SEGUN ANCHO DE MURO.	MARCO DE PERFILES NORMALES DE HIERRO "L" DE 50mm x 50mm AMURADOS A MURO DE HORMIGON POR MEDIO DE GRAMPAS SOLDADAS A LOS MISMOS.	MARCO DE PERFILES NORMALES DE HIERRO "L" DE 50mm x 50mm AMURADO A LA MAMPOSTERIA POR MEDIO DE GRAMPAS SOLDADAS A LOS MISMOS.	JAMBAS DE CHAPA DE HIERRO DOBLADA DD N°16 DE 30mm x 30mm. PUERTA DE 2 HOJAS DE ABRIR BATIENTE SEGUN PLANO DE PLANTA.
HOJAS	TIPO PLACA DE CEDRO DE PRIMERA CALIDAD CONSTRUIDA SEGUN PLIEGO. 45mm DE ESPESOR. REVESTIDA EN AMBAS CARAS CON LAMINADO MELAMINICO SATINADO COLOR SEGUN MEMORIA DE 1mm DE ESPESOR. NUCLEO INTERIOR CON TRAMA TIPO NIDO DE ABEJA DE MADERA MACIZA (PINO PARANA) Y CANTONERAS DE CEDRO PERIMETRALES DE 1cm DE ESPESOR. ZOCALO EN AMBAS CARAS DE ACERO INOXIDABLE SEMIMATE DE 1 mm. PEGADOS CON ADHESIVOS h:10 cm	HOJA: CHAPA DE HIERRO DOBLADA DOBLE DECAPADA N°16 SOBRE BASTIDOR EJECUTADO CON PERFILES NORMALES DE HIERRO "L" DE 45mmx45mm. REJILLAS DE VENTILACION PERMANENTE EN LA PARTE SUPERIOR COMPUESTAS POR ALETAS DE CHAPA DE HIERRO DOBLADAS Y SOLDADAS AL BASTIDOR EN ANGULO DE 45° CON PENDIENTE HACIA EL EXTERIOR.	HOJA: CHAPA DE HIERRO DOBLADA DOBLE DECAPADA N°16 SOBRE BASTIDOR EJECUTADO CON PERFILES NORMALES DE HIERRO "L" DE 45mmx45mm. REJILLAS DE VENTILACION PERMANENTE EN LA PARTE SUPERIOR E INFERIOR COMPUESTAS POR ALETAS DE CHAPA DE HIERRO DOBLADAS Y SOLDADAS AL BASTIDOR EN ANGULO DE 45° CON PENDIENTE HACIA EL EXTERIOR.	HOJA TIPO REJA: BASTIDOR CONSTRUIDO CON PERFILES "L" DE 1 1/4" x 1 1/4" x 3/16" CON 4 BULONES ROSCADOS DE 45 mm DE LONGITUD, SOLDADAS AL ALA LATERAL DEL MISMO PARA PERMITIR SU FIJACION AL MURO SI DETALLE. REJA CONFORMADA CON PLANCHUELAS 1 1/4" x 3/16 SOLDADAS AL BASTIDOR ø10 cm. SE COLOCARA UNA PLANCHUELA A MODO DE REFUERZO VERTICAL. PAÑO FIJO LATERAL IDEM HOJAS.
SISTEMA	PUERTA DE 1 HOJA DE ABRIR. BATIENTE SEGUN PLANO.	PUERTA DE ABRIR BATIENTE SEGUN PLANO DE PLANTA.	PUERTA DE 2 HOJAS DE ABRIR. BATIENTE, SEGUN PLANO DE PLANTA.	PUERTA DE REJA CON 2 HOJAS DE ABRIR BATIENTE SEGUN PLANO DE PLANTA.
HERRAJES	3 POMELAS MIXTAS REFORZADAS DE HIERRO. CERRADURA DE EMBUTIR DE CILINDRO UNICABO PARA PUERTAS INTERIORES. MANIJA DOBLE BALANCIN BRONCE- PLATIL, RECTA PESADA. BOCALLAVES Y ROSETAS CIRCULARES. BARRAL PARA SANITARIO DISCAPACITADO.	3 BISAGRAS A MUNICION DE 4 ARANDELAS POR HOJA.	HERRAJES: 4 BISAGRAS A MUNICION DE 3 ARANDELAS POR HOJA. CERRADURA DE SEGURIDAD DE 1° CALIDAD REFORZADA C/ PESTILLO PARTIDO Y FRENTE DE HIERRO. MANIJA DOBLE BALANCIN DE B° PLATIL RECTA, PESADA C/ ROSETA Y BOCALLAVES CIRCULARES DE BRONCE PLATIL. PASADOR PISO P/ CIERRE HOJA SIN MANIJA.	HERRAJES: 4 BISAGRAS A MUNICION DE 3 ARANDELAS P/ HOJA. CERRADURA DE SEG. DE 1° CALIDAD REF. C/ PESTILLO PARTIDO Y FRENTE DE H. MANIJA DOBLE BALANCIN B° PLATIL RECTA PESADA C/ ROSETA Y BOCA LLAVES CIRCULARES DE B° PLATIL. PASADOR DE PISO Y SUPERIOR PARA CIERRE DE HOJA SIN MANIJA.
VIDRIOS				
CONTRAVIDRIOS				
PINTURA	MARCO: UNA MANO DE CONVERTIDOR DE OXIDO Y 3 MANOS DE ESMALTE SINTETICO 3 en 1 SEGUN PLIEGO E.T.P.	MARCO Y HOJA: UNA MANO DE CONVERTIDOR DE OXIDO Y 3 MANOS DE ESMALTE SINTETICO 3 en 1 SEGUN PLIEGO E.T.P.	MARCO Y HOJA: 1 MANO DE CONVERTIDOR DE OXIDO Y 3 MANOS DE ESMALTE SINTETICO SEGUN PLIEGO E.T.P.	FONDO CONVERTIDOR DE OXIDO. ACABADO 2 MANOS DE ESMALTE SINTETICO COLOR SEGUN MEMORIA TECNICA.

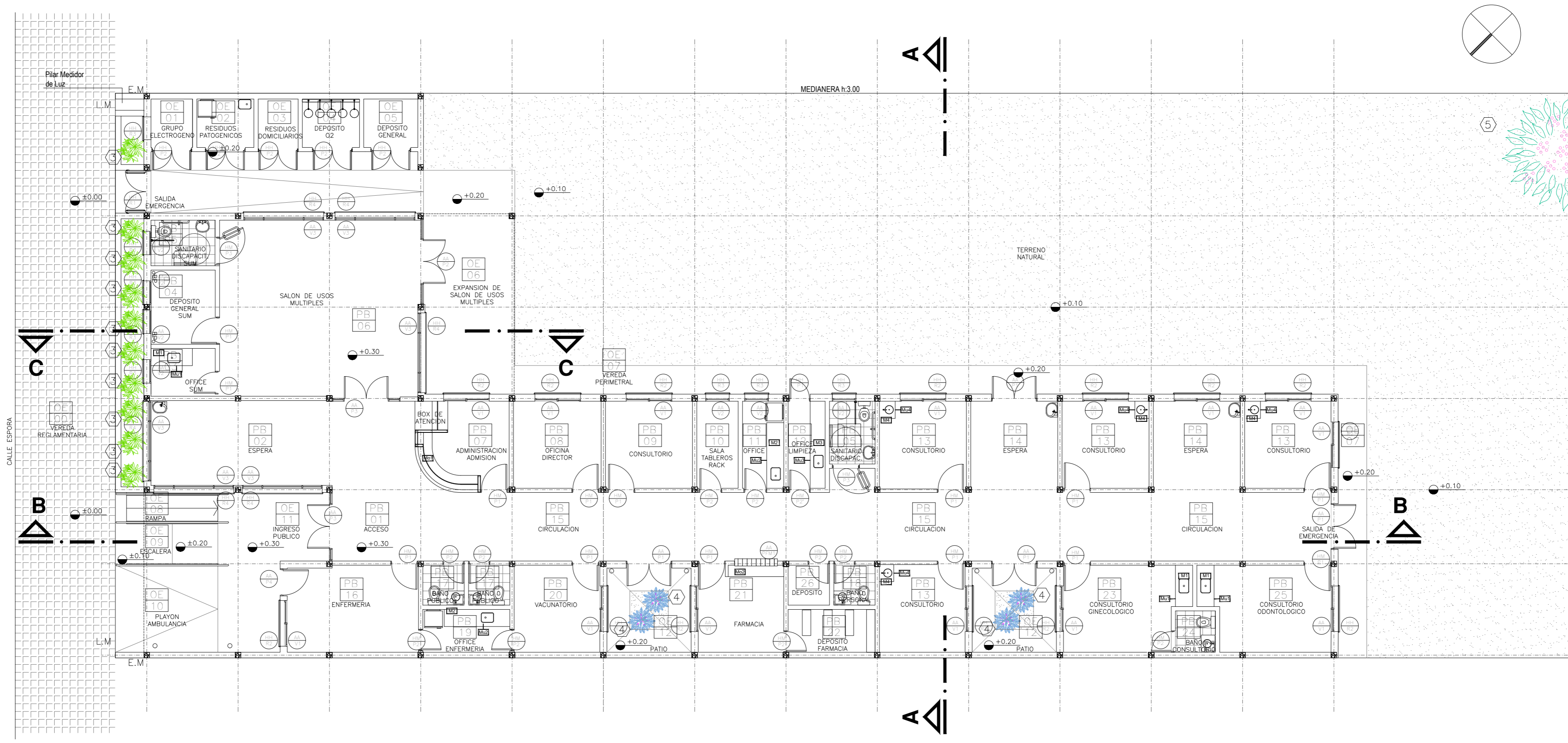
TIPOS	HH R2	HH R3	HH R4
CANTIDAD	14	8	6
DISEÑO			
ESC. 1:5 0			
LOCAL	ADMINISTRACION -OFICINA- CONSULTORIO-ESPERA - FARMACIA- VACUNATORIO- ENFERMERIA -	OFFICE SUM - DEPOSITO SUM - SANITARIO DISCAPACITADO - SALA DE TABLEROS RACKS - OFFICE - OFFICE LIMPIEZA	ESPERA - SUM
SISTEMA	BASTIDOR DESMONTABLE FIJADO POR MEDIO DE BULONES ROSCADOS CON TUERCAS AL CABO DE HIERRO "T" AMURADO A LA MAMPOSTERIA SEGUN DETALLE Y PLANO DE UBICACION DE CARPINTERIAS MESADAS Y MUEBLES	BASTIDOR DESMONTABLE FIJADO POR MEDIO DE BULONES ROSCADOS CON TUERCAS AL CABO DE HIERRO "T" AMURADO A LA MAMPOSTERIA SEGUN DETALLE Y PLANO DE UBICACION DE CARPINTERIAS MESADAS Y MUEBLES	BASTIDOR DESMONTABLE FIJADO POR MEDIO DE BULONES ROSCADOS CON TUERCAS AL CABO DE HIERRO "T" AMURADO A LA MAMPOSTERIA SEGUN DETALLE Y PLANO DE UBICACION DE CARPINTERIAS MESADAS Y MUEBLES
HOJAS	BASTIDOR: CONSTRUIDO CON PERFILES "L" DE 1 1/4" x 1 1/4" x 3/16" CON 4 BULONES ROSCADOS DE 45mm DE LONGITUD, SOLDADOS AL MISMO EN LA CARA INTERIOR DE LAS ESQUINAS PARA PERMITIR SU FIJACION AL CABO DE HIERRO "T" AMURADO A LA MAMPOSTERIA POR MEDIO DE TUERCA CON ARANDELA SEGUN DETALLE. REJA: CONFORMADA CON PLANCHUELAS 1 1/4" x 3/16 SOLDADAS AL BASTIDOR ø10 cm. SE COLOCARA UNA PLANCHUELA A MODO DE REFUERZO VERTICAL.	BASTIDOR: CONSTRUIDO CON PERFILES "L" DE 1 1/4" x 1 1/4" x 3/16" CON 4 BULONES ROSCADOS DE 45mm DE LONGITUD, SOLDADOS AL MISMO EN LA CARA INTERIOR DE LAS ESQUINAS PARA PERMITIR SU FIJACION AL CABO DE HIERRO "T" AMURADO A LA MAMPOSTERIA POR MEDIO DE TUERCA CON ARANDELA SEGUN DETALLE. REJA: CONFORMADA CON PLANCHUELAS 1 1/4" x 3/16 SOLDADAS AL BASTIDOR ø10 cm. SE COLOCARA UNA PLANCHUELA A MODO DE REFUERZO VERTICAL.	BASTIDOR: CONSTRUIDO CON PERFILES "L" DE 1 1/4" x 1 1/4" x 3/16" CON 4 BULONES ROSCADOS DE 45mm DE LONGITUD, SOLDADOS AL MISMO EN LA CARA INTERIOR DE LAS ESQUINAS PARA PERMITIR SU FIJACION AL CABO DE HIERRO "T" AMURADO A LA MAMPOSTERIA POR MEDIO DE TUERCA CON ARANDELA SEGUN DETALLE. REJA: CONFORMADA CON PLANCHUELAS 1 1/4" x 3/16 SOLDADAS AL BASTIDOR ø10 cm. SE COLOCARA UNA PLANCHUELA A MODO DE REFUERZO VERTICAL.
HERRAJES	BULONES ROSCADOS DE 45mm DE LONGITUD CON TUERCAS Y ARANDELAS.	BULONES ROSCADOS DE 45mm DE LONGITUD CON TUERCAS Y ARANDELAS.	BULONES ROSCADOS DE 45mm DE LONGITUD CON TUERCAS Y ARANDELAS.
PINTURA	ACABADO 2 MANOS DE ESMALTE SINTETICO COLOR SEGUN MEMORIA TECNICA.	ACABADO 2 MANOS DE ESMALTE SINTETICO COLOR SEGUN MEMORIA TECNICA.	ACABADO 2 MANOS DE ESMALTE SINTETICO COLOR SEGUN MEMORIA TECNICA.



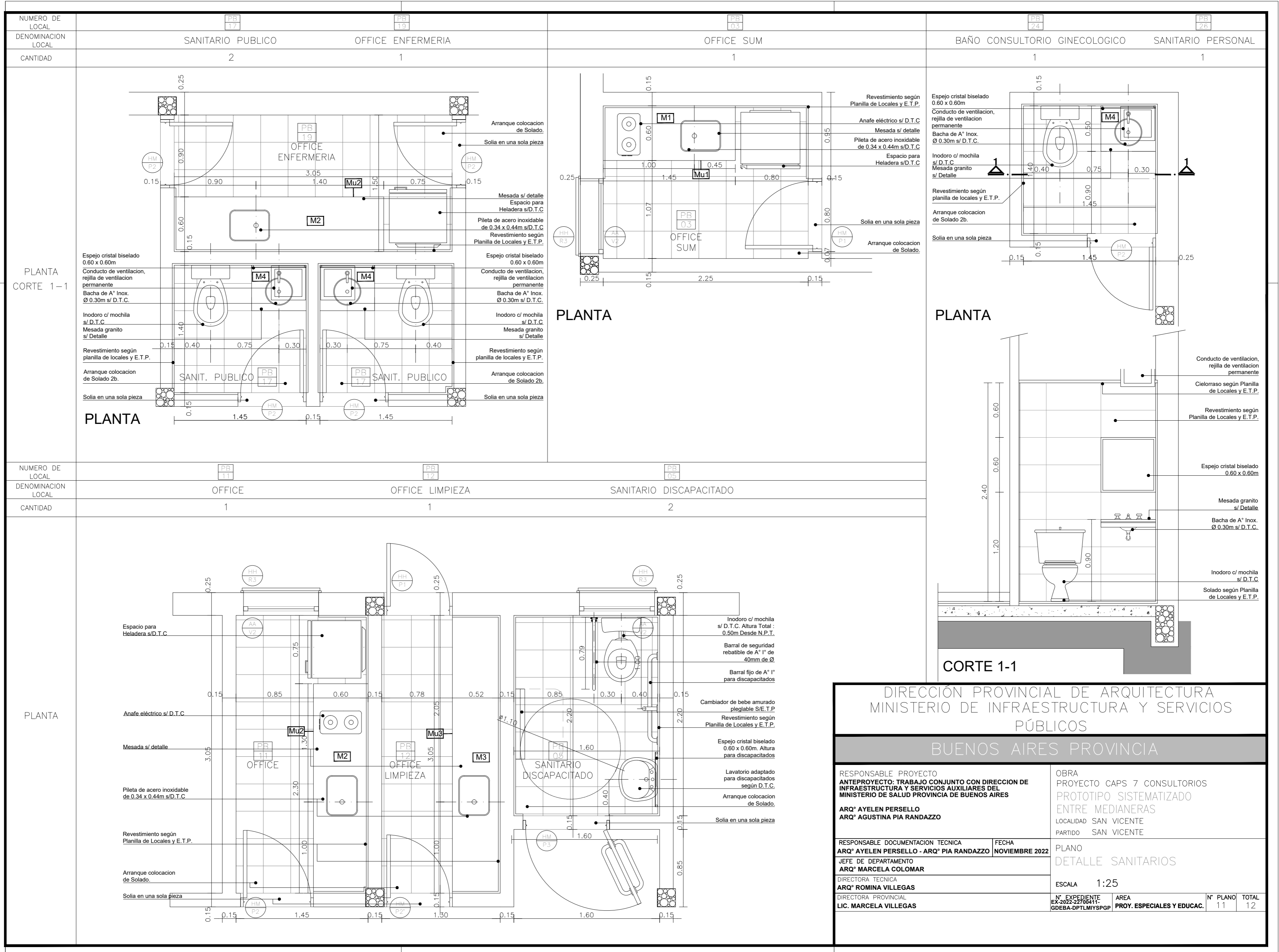
DIRECCIÓN PROVINCIAL DE ARQUITECTURA
MINISTERIO DE INFRAESTRUCTURA Y SERVICIOS PÚBLICOS

BUENOS AIRES PROVINCIA

RESPONSABLE PROYECTO ANTEPROYECTO: TRABAJO CONJUNTO CON DIRECCION DE INFRAESTRUCTURA Y SERVICIOS AUXILIARES DEL MINISTERIO DE SALUD PROVINCIA DE BUENOS AIRES ARQ° AYELEN PERSELLO ARQ° AGUSTINA PIA RANDAZZO		OBRA PROYECTO CAPS 7 CONSULTORIOS PROTOTIPO SISTEMATIZADO ENTRE MEDIANERAS LOCALIDAD SAN VICENTE PARTIDO SAN VICENTE	
RESPONSABLE DOCUMENTACION TECNICA ARQ° AYELEN PERSELLO - ARQ° PIA RANDAZZO		FECHA NOVIEMBRE 2022	
JEFE DE DEPARTAMENTO ARQ° MARCELA COLOMAR		PLANO PLANILLA DE CARPINTERIAS 2	
DIRECTORA TECNICA ARQ° ROMINA VILLEGAS		ESCALA 1:100	
DIRECTORA PROVINCIAL LIC. MARCELA VILLEGAS		N° EXPEDIENTE EX-2022-22700411- GDEBA-DPTLMISYSGP	AREA PROY. ESPECIALES Y EDUCAC.
		N° PLANO 08	TOTAL 12



DIRECCIÓN PROVINCIAL DE ARQUITECTURA MINISTERIO DE INFRAESTRUCTURA Y SERVICIOS PÚBLICOS BUENOS AIRES PROVINCIA			
RESPONSABLE PROYECTO ANTEPROYECTO: TRABAJO CONJUNTO CON DIRECCION DE INFRAESTRUCTURA Y SERVICIOS AUXILIARES DEL MINISTERIO DE SALUD PROVINCIA DE BUENOS AIRES ARQ ^º AYELEN PERSELLO ARQ ^º AGUSTINA PIA RANDAZZO		OBRA PROYECTO CAPS 7 CONSULTORIOS PROTOTIPO SISTEMATIZADO ENTRE MEDIANERAS LOCALIDAD SAN VICENTE PARTIDO SAN VICENTE	
RESPONSABLE DOCUMENTACION TECNICA ARQ ^º AYELEN PERSELLO - ARQ ^º PIA RANDAZZO JEFE DE DEPARTAMENTO ARQ ^º MARCELA COLOMAR DIRECTORA TECNICA ARQ ^º ROMINA VILLEGAS DIRECTORA PROVINCIAL LIC. MARCELA VILLEGAS		FECHA NOVIEMBRE 2022	PLANO PLANTA UBICACION DE MESADAS, MUEBLES Y CARPINTERIAS ESCALA 1:100
N° EXPEDIENTE EX-2022-22700411- GDEBA-DPTLMYSPGP		AREA PROY. ESPECIALES Y EDUCAC.	N° PLANO 09
		TOTAL 12	



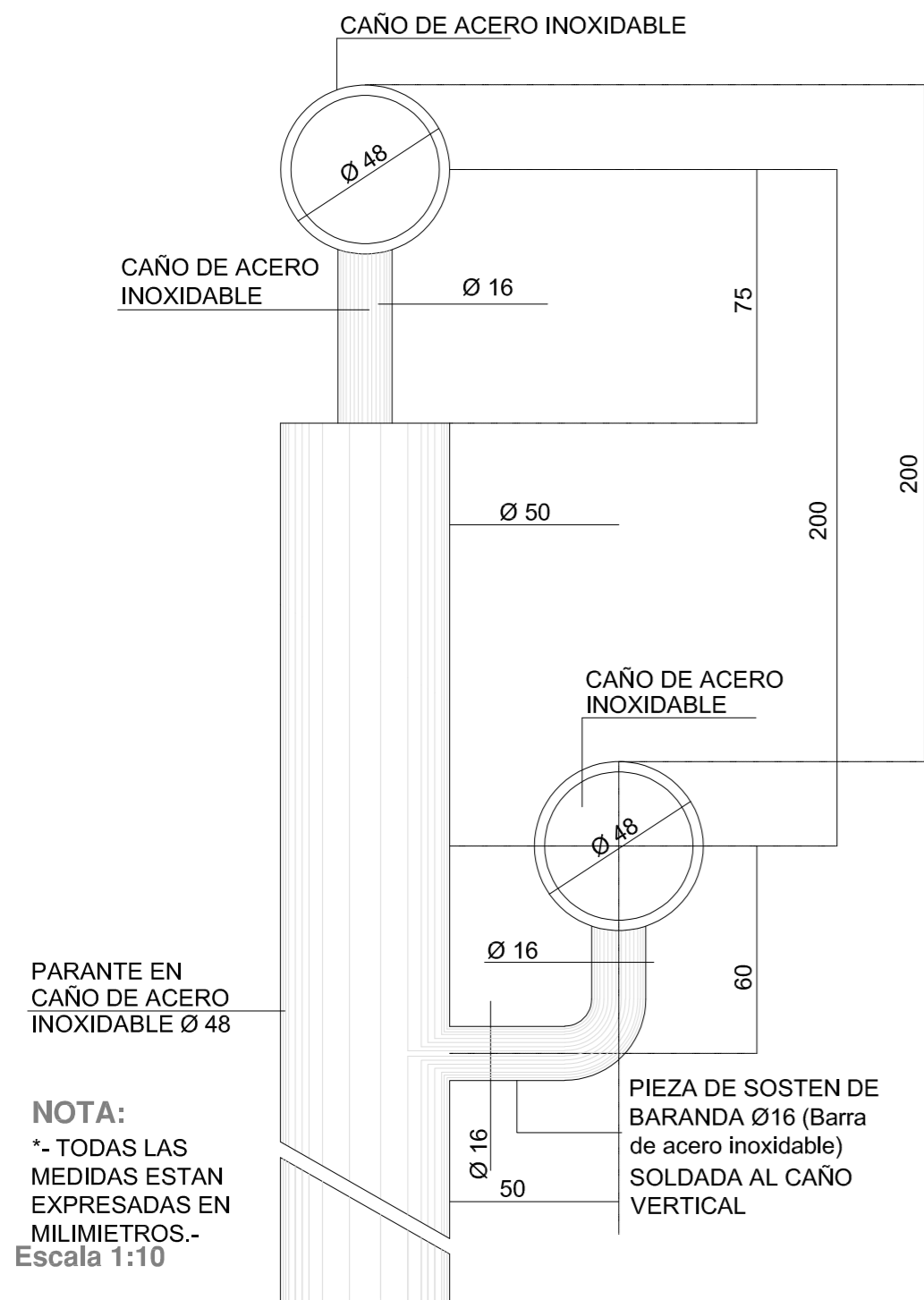
NUMERO DE LOCAL	PB 17	PB 19	PB 03	PB 24	PB 26	
DENOMINACION LOCAL	SANITARIO PUBLICO		OFFICE ENFERMERIA	OFFICE SUM	BAÑO CONSULTORIO GINECOLOGICO	SANITARIO PERSONAL
CANTIDAD	2		1	1	1	1

NUMERO DE LOCAL	PB 11	PB 12	PB 05
DENOMINACION LOCAL	OFFICE	OFFICE LIMPIEZA	SANITARIO DISCAPACITADO
CANTIDAD	1	1	2

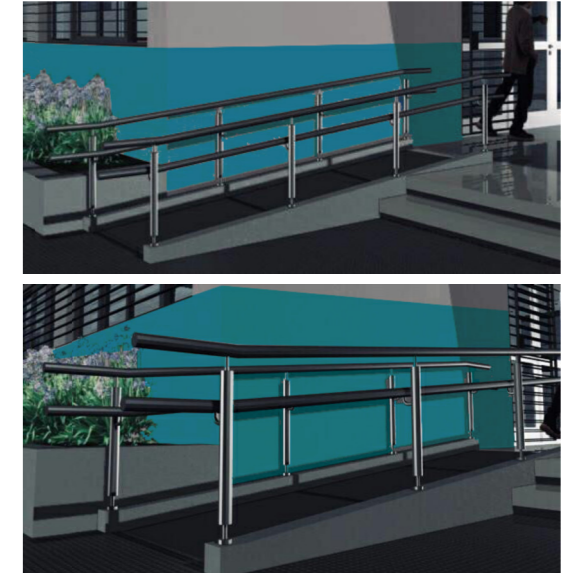
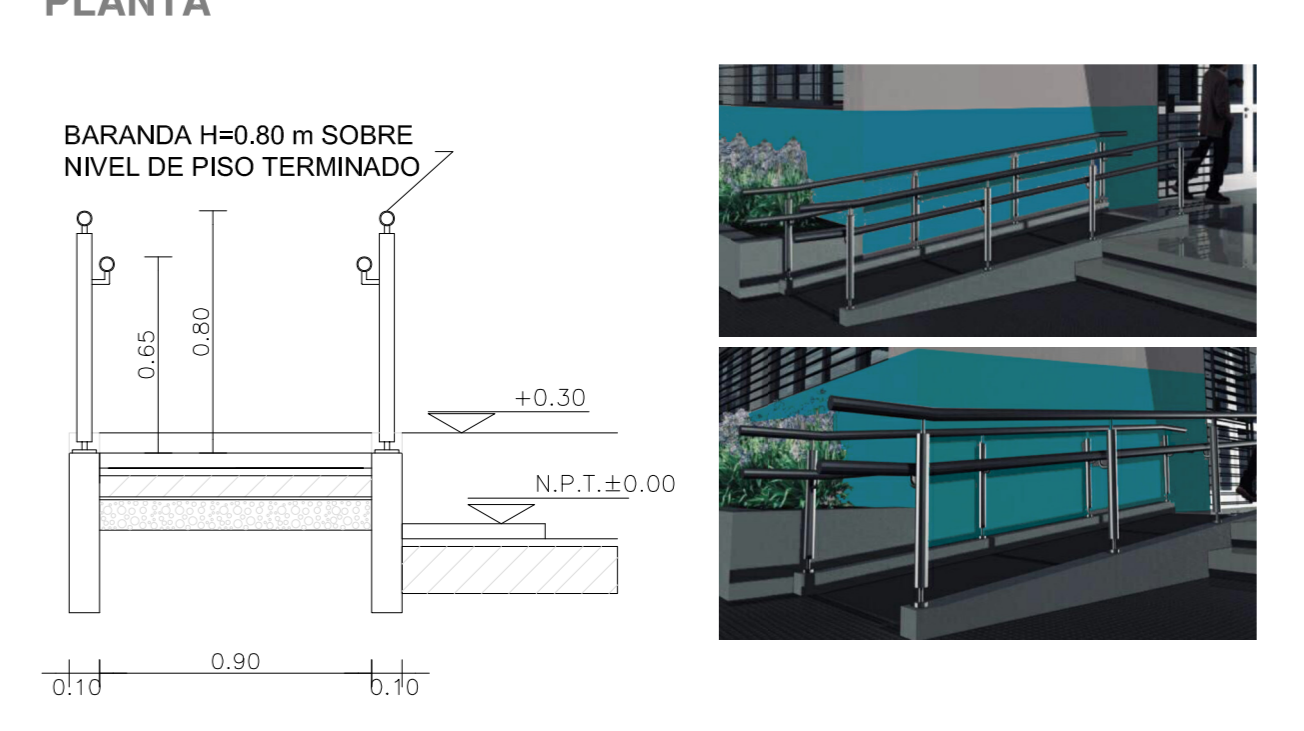
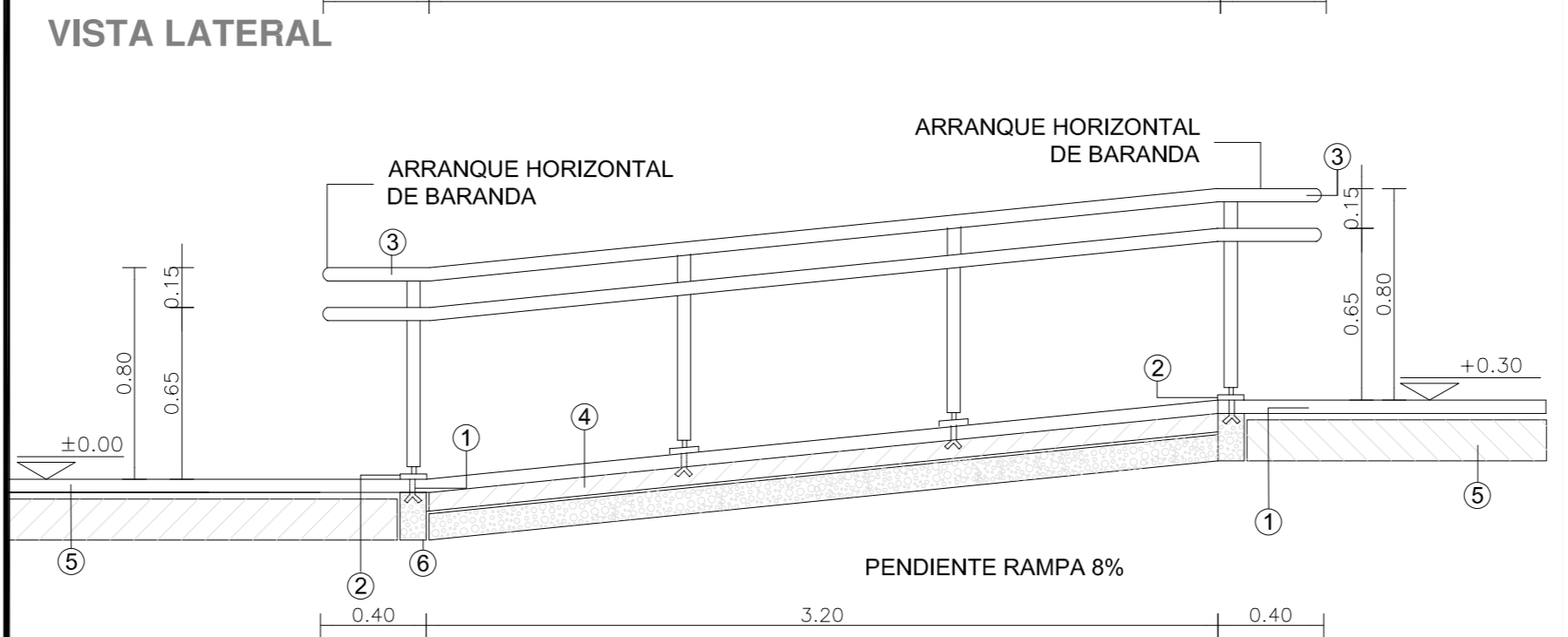
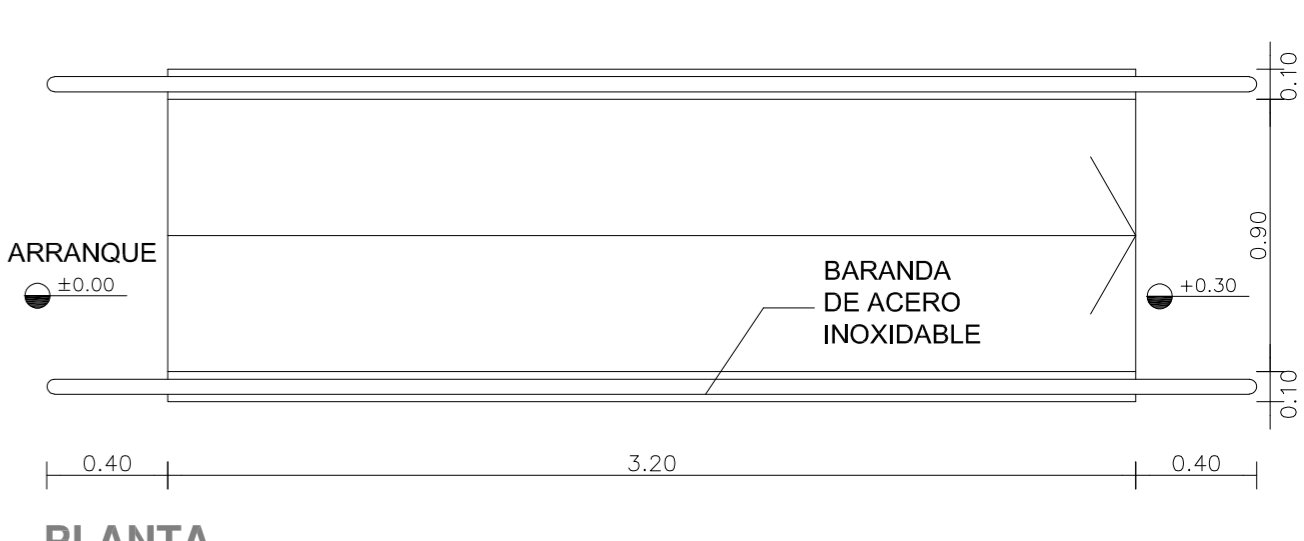
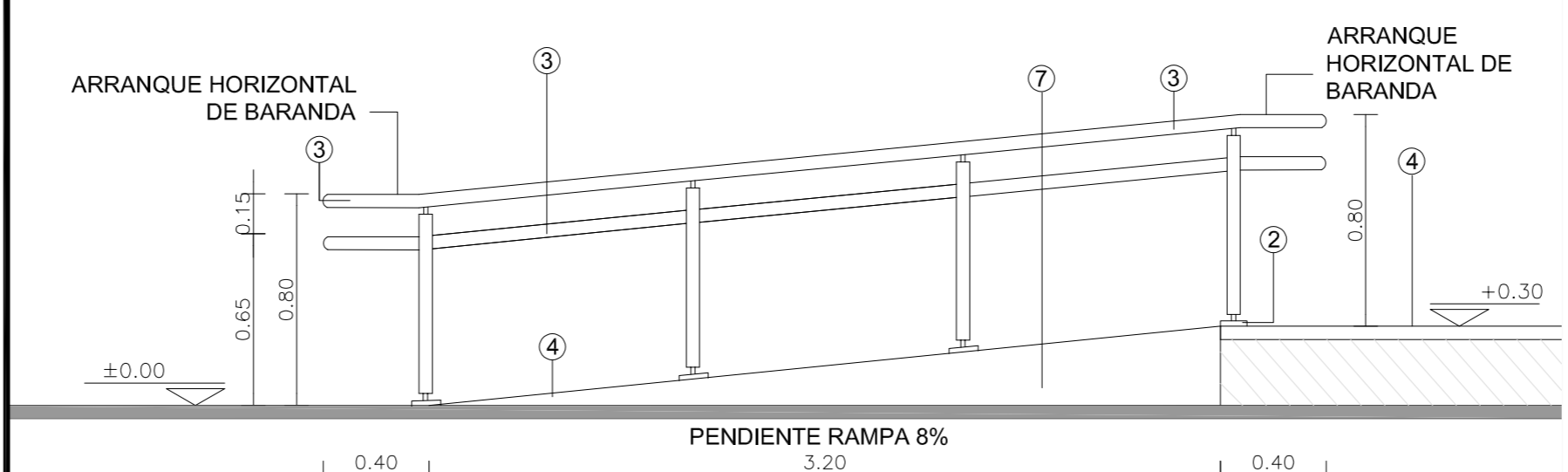
DIRECCIÓN PROVINCIAL DE ARQUITECTURA
MINISTERIO DE INFRAESTRUCTURA Y SERVICIOS PÚBLICOS
BUENOS AIRES PROVINCIA

RESPONSABLE PROYECTO ANTEPROYECTO: TRABAJO CONJUNTO CON DIRECCION DE INFRAESTRUCTURA Y SERVICIOS AUXILIARES DEL MINISTERIO DE SALUD PROVINCIA DE BUENOS AIRES ARQ ^º AYELEN PERSELLO ARQ ^º AGUSTINA PIA RANDAZZO		OBRA PROYECTO CAPS 7 CONSULTORIOS PROTOTIPO SISTEMATIZADO ENTRE MEDIANERAS LOCALIDAD SAN VICENTE PARTIDO SAN VICENTE	
RESPONSABLE DOCUMENTACION TECNICA ARQ ^º AYELEN PERSELLO - ARQ ^º PIA RANDAZZO JEFE DE DEPARTAMENTO ARQ ^º MARCELA COLOMAR DIRECTORA TECNICA ARQ ^º ROMINA VILLEGAS DIRECTORA PROVINCIAL LIC. MARCELA VILLEGAS		FECHA NOVIEMBRE 2022 PLANO DETALLE SANITARIOS ESCALA 1:25	
Nº EXPEDIENTE EX-2022-22700411- GDEBA-DPTLMYSPGP		AREA PROJ. ESPECIALES Y EDUCAC. Nº PLANO 11 TOTAL 12	

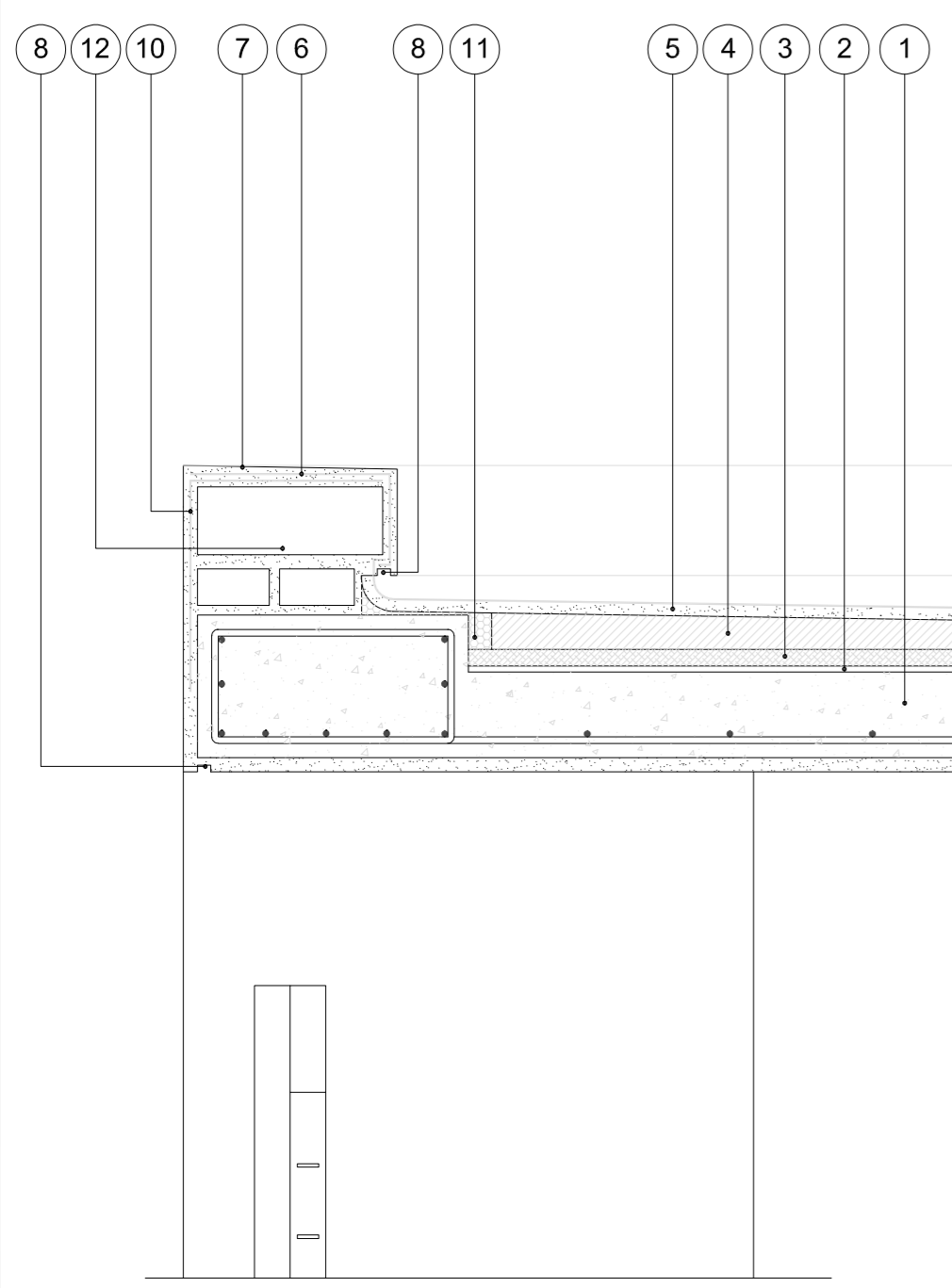
DETALLE BARANDA



RAMPA PARA DISCAPACITADOS



DETALLE DE CARGAS SOBRE LOSA DE HORMIGON ARMADO



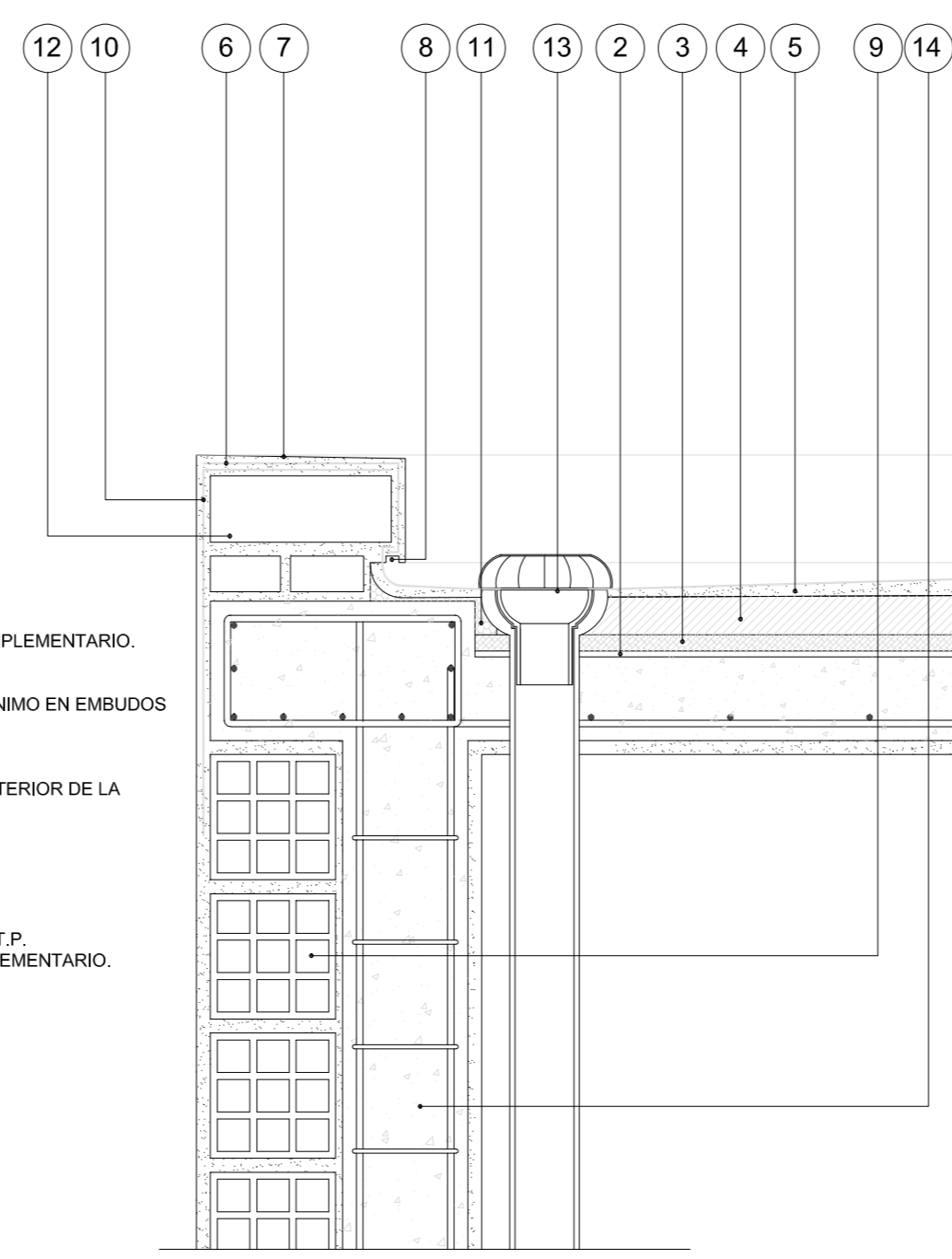
NOTAS GENERALES:

*- LA ALTURA DE LAS CARGAS DEBERA SER EJECUTADA SEGUN PLANO DE CORTES.-

*- LA DIFERENCIA DE NIVEL ENTRE LAS LOSAS DEL PATIO DE INGRESO Y EL ESTACIONAMIENTO DE LA AMBULANCIA, COMO ASI TAMBIEN EL AREA LIBRE DELANTE DE LAS VENTANAS DEL S.U.M., SERAN CERRADAS CON REJAS DE IDENTICAS CARACTERISTICAS A LAS ESPECIFICADAS EN EL PRESENTE PLANO SEGUN SE INDICA EN PLANTA DE TECHOS, PLANO DE CORTES Y DETALLE DE IMAGENES.

REFERENCIAS:

- 1- LOSA DE HORMIGON ARMADO S/CALCULO DPTO. TEC. COMPLEMENTARIO.
- 2- BARRERA DE VAPOR MEMBRANA 4 mm SEGUN E.T.P.
- 3- POLIESTIRENO EXPANDIDO esp. 25 mm.
- 4- CONTRAPISO DE ARCILLA EXPANDIDA EMPASTADA esp. MINIMO EN EMBUDOS 0.05m PEND. 2 % SEGUN E.T.P.
- 5- CARPETA DE CONCRETO esp. 0.02 mts.
- 6- MEMBRANA esp. 4mm SEGUN E.T.P.
- 7- CUPERTINA DE CONCRETO 1:3 PENDIENTE 1% HACIA EL INTERIOR DE LA CUBIERTA.
- 8- BUÑA CORTAGOTAS 0.01 x 0.02 mts.
- 9- MURO DE LADRILLO HUECO 0.20 mts.
- 10-LAMINA DE MALLA GEOTEXTIL.
- 11-BANDA ELASTICA DE CIERRE.
- 12-MURO DE LADRILLO COMUN 0.30 mts. SEGUN E.T.P.-
- 13-EMBUDO Y BAJADA PLUVIAL DE POLIPROPILENO SEGUN E.T.P.
- 14-COLUMNA DE H*A* SEGUN CALCULO DTO. TECNICO COMPLEMENTARIO.



REFERENCIAS

- 1 GRAMPA DE FIJACION EMPOTRADA.-
- 2 PLANCHUELA DE UNION 5mm.-
- 3 BARANDA EN CAÑO ACERO INOXIDABLE MEDIDA EXTERIOR Ø48mm.-
- 4 PISO DE LAJAS DE CEMENTO CON TERMINACION ANTIDESLIZANTE S/E.T.P.-
- 5 CONTRAPISO S/ PLANILLA DE LOCALES.-
- 6 ESTRUCTURA S/ CALCULO DEPTO TEC. COMPLEMENTARIO.-
- 7 TERMINACION REVOQUE OBRAS EXTERIORES S/PLANILLA DE LOCALES.-

ESPECIFICACIONES

LA BARANDA SERA DE CAÑO DE ACERO INOXIDABLE. MEDIDA EXTERIOR Ø48mm IDEM PARANTES. CURVAS: MEDIDA EXTERIOR IDEM.-
SE CORTARA LA PARTE ROSCADA Y SE SOLDARA A LOS LARGUEROS Y PARANTES, LUEGO SE PULIRA PARA UNA PERFECTA TERMINACION.-

NOTA IMPORTANTE

EL NIVEL ±0.00 INDICADO EN LA PLANTA Y LA VISTA DEL PRESENTE PLANO SE CORRESPONDERA CON EL NIVEL DE PISO TERMINADO DE VEREDA INDICADO EN PLANO DE PLANTA BAJA.

DIRECCIÓN PROVINCIAL DE ARQUITECTURA
MINISTERIO DE INFRAESTRUCTURA Y SERVICIOS PÚBLICOS

BUENOS AIRES PROVINCIA

RESPONSABLE PROYECTO ANTEPROYECTO: TRABAJO CONJUNTO CON DIRECCION DE INFRAESTRUCTURA Y SERVICIOS AUXILIARES DEL MINISTERIO DE SALUD PROVINCIA DE BUENOS AIRES ARQ ^º AYELEN PERSELLO ARQ ^º AGUSTINA PIA RANDAZZO		OBRA PROYECTO CAPS 7 CONSULTORIOS PROTOTIPO SISTEMATIZADO ENTRE MEDIANERAS LOCALIDAD SAN VICENTE PARTIDO SAN VICENTE	
RESPONSABLE DOCUMENTACION TECNICA ARQ ^º AYELEN PERSELLO - ARQ ^º PIA RANDAZZO	FECHA NOVIEMBRE 2022	PLANO DETALLE RAMPA Y CARGAS	
DIRECTORA TECNICA ARQ ^º ROMINA VILLEGAS		ESCALA 1:10 - 1:25	
DIRECTORA PROVINCIAL LIC. MARCELA VILLEGAS		Nº EXPEDIENTE EX-2022-22700411- GDEBA-DPTLMYSPGP	AREA PROY. ESPECIALES Y EDUCAC.
		Nº PLANO 12	TOTAL 12



GOBIERNO DE LA PROVINCIA DE BUENOS AIRES
2023 - Año de la democracia Argentina

Hoja Adicional de Firmas
Pliego

Número:

Referencia: EX-2022-22700411-GDEBA-DPTLMIYSPGP - Construcción Caps Santa Inés - Grupo 9.2 - San Vicente - Doc Grafica

El documento fue importado por el sistema GEDO con un total de 13 pagina/s.